

ASSEMBLÉE GÉNÉRALE

11 MAI 2023

Comet Bourse
35, rue Saint-Marc
75002 Paris

The logo for Edenred, featuring the word "Edenred" in white lowercase letters inside a red circle. A large, thick red curved line arches over the logo from the top right towards the center of the page.

Edenred

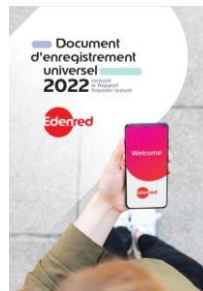
LE DISPOSITIF MIS EN PLACE POUR VOTRE ASSEMBLÉE GÉNÉRALE

UNE ASSEMBLÉE GÉNÉRALE RETRANSMISE EN DIRECT, EN VIDEO, EN FRANÇAIS ET EN ANGLAIS



► Lien disponible sur notre site [Edenred.com](https://edenred.com)

LES DOCUMENTS MIS À VOTRE DISPOSITION SUR LE SITE EDENRED.COM



► Le Document d'Enregistrement Universel

► Le Rapport Intégré

UN DIALOGUE ACTIONNARIAL NOURRI ET TRANSPARENT EN 2022

A LA RENCONTRE DES INVESTISSEURS INSTITUTIONNELS

- ▶ Plus de 990 investisseurs rencontrés
- ▶ Participation à 11 roadshows et 13 conférences
- ▶ Tenue d'une Journée Investisseurs en octobre 2022 pour dévoiler notre plan stratégique Beyond₂₂₋₂₅

UNE ATTENTION PARTICULIÈRE PORTÉE AUX ACTIONNAIRES INDIVIDUELS

- ▶ En plus de l'Assemblée générale annuelle, **plus de 350 actionnaires individuels rencontrés en 2022** partout en France
- ▶ Participation au salon Investir Day à Paris pendant lequel 4 600 participants ont pu et échanger avec les équipes
- ▶ Deux lettres aux actionnaires

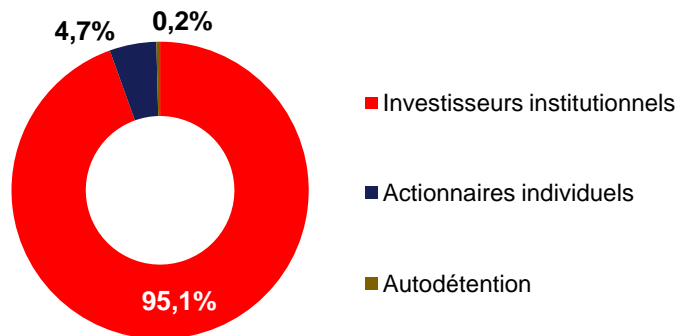


Edenred, lauréat 2022 du Prix spécial du jury des meilleures relations actionnaires du journal Le Revenu¹

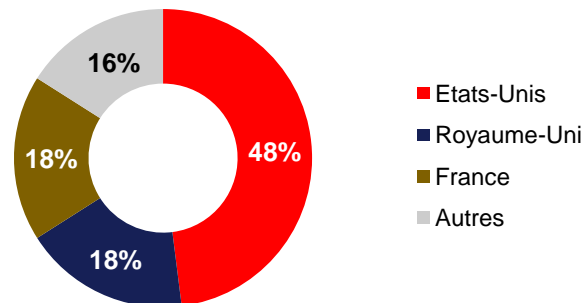


UNE BASE ACTIONNARIALE FORTEMENT INTERNATIONALE

UN FLOTTANT DE 99,8%, AVEC 4,7%
D'ACTIONNARIAT INDIVIDUEL



UN ACTIONNARIAT INSTITUTIONNEL EN
GRANDE MAJORITÉ ANGLO-SAXON



Principaux actionnaires d'Edenred	% capital détenu	% droits de vote
Capital World Investors	10,03%	9,82%
FMR LLC	6,76%	6,62%
Wellington Mgt Group LLP	4,98%	4,87%



SOMMAIRE

1. Edenred, la plateforme au quotidien des acteurs du monde du travail

2. La vision d'Edenred
3. Beyond₂₂₋₂₅, le nouveau plan stratégique au service de cette vision
4. Une politique de développement durable renforcée
5. Un succès articulé autour des équipes dans 45 pays
6. 2022, une nouvelle année record pour Edenred
7. Une gouvernance au service d'Edenred
8. Rapport des Commissaires aux comptes
9. Questions-réponses
10. Présentation et vote des résolutions

Edenred, la plateforme au quotidien des acteurs du monde du travail pour...

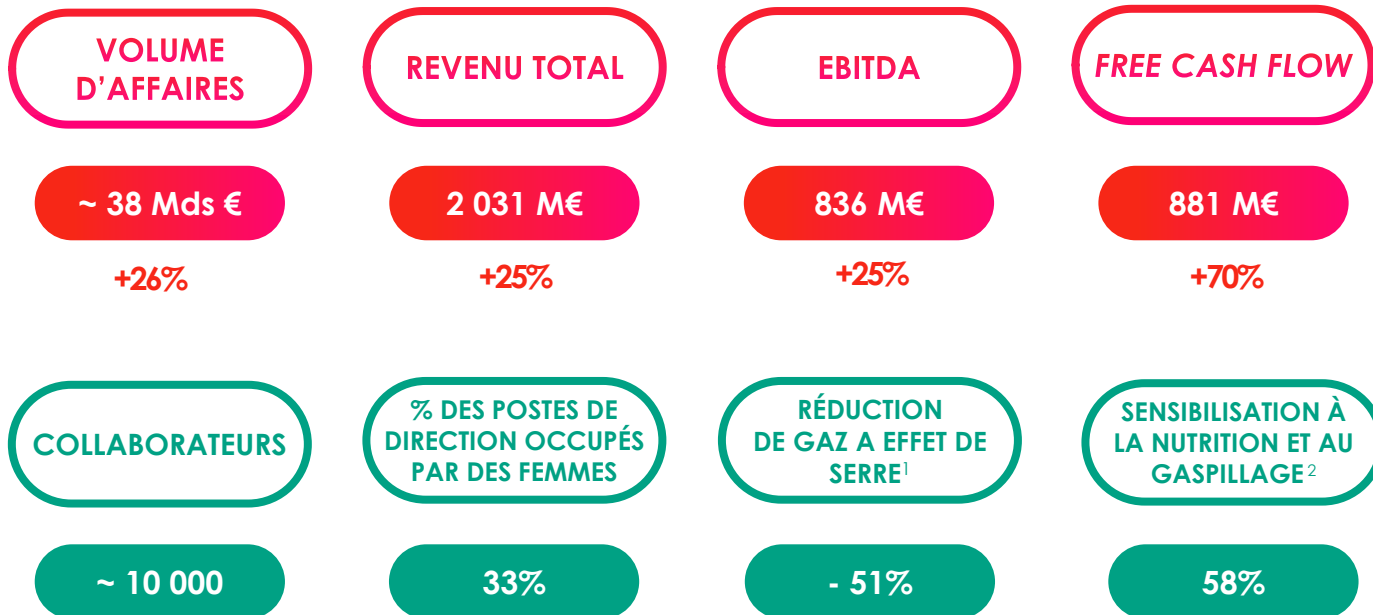
...les avantages et l'engagement des salariés

... une mobilité B2B plus verte

... le paiement inter-entreprises, du traitement des factures au paiement

EDENRED EN CHIFFRES EN 2022

Variation publiée
vs. 2021



UNE PLATEFORME D'INTERMEDIATION ET D'ORCHESTRATION...



... QUI RÉPOND À DES BESOINS ESSENTIELS, POUR TOUTES LES PARTIES PRENANTES

ENRICH CONNECTIONS.

FOR GOOD.

Pour les salariés

- Pouvoir d'achat et bien-être
- Expérience simplifiée de mobilité
- Expérience plus fluide de gestion et paiements liés aux dépenses d'entreprise

Pour les commerçants partenaires

- Générateur de trafic
- Engagement et fidélisation des consommateurs

Pour les entreprises clientes

- Engagement des employés et optimisation de la rémunération globale
- Maîtrise du coût total des flottes de véhicules
- Simplification des processus de gestion

Pour les autorités publiques

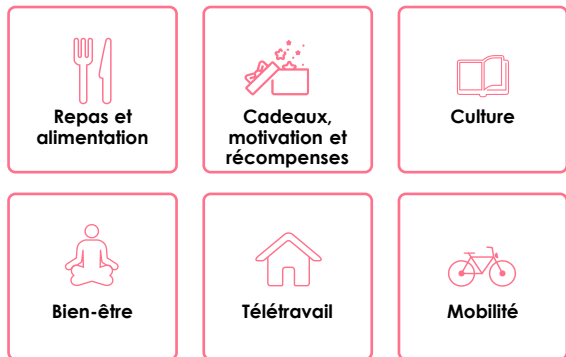
- Formalisation de l'économie et création d'emplois locaux
- Incitations comportementales (ex : nutrition, mobilité)



UN PORTEFEUILLE DE PLUS DE 250 PROGRAMMES

Avantages aux salariés

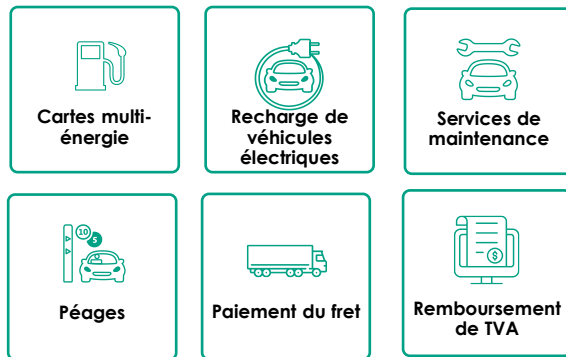
59%¹



Plus de 100 programmes dans
30 pays

Solutions de mobilité professionnelle

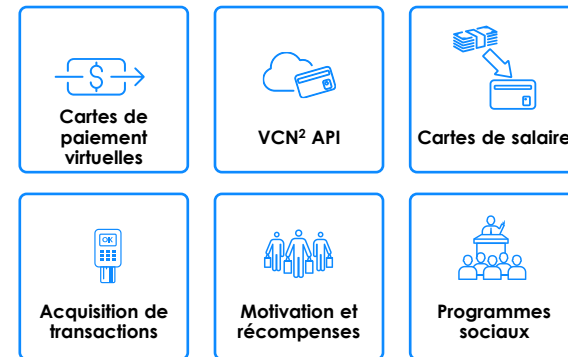
28%¹



Plus de 90 programmes dans
35 pays

Solutions complémentaires

13%¹

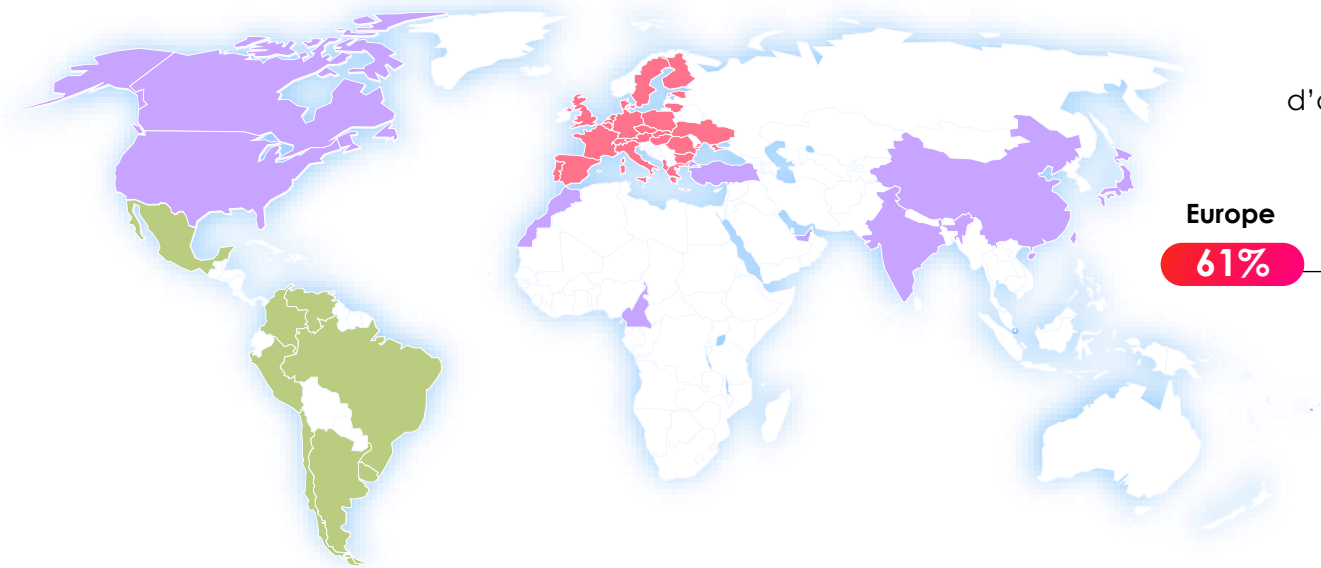


Plus de 60 programmes dans
30 pays



1. Contribution au chiffre d'affaires opérationnel 2022
2. Numéro de carte virtuelle

UNE PLATEFORME MONDIALE, OPÉRANT DANS 45 PAYS



Contribution au chiffre
d'affaires opérationnel 2022

Europe

61%

Amérique latine

31%

Reste du monde

8%



SOMMAIRE

1. Edenred, la plateforme au quotidien des acteurs du monde du travail
- 2. La vision d'Edenred**
3. Beyond₂₂₋₂₅, le nouveau plan stratégique au service de cette vision
4. Une politique de développement durable renforcée
5. Un succès articulé autour des équipes dans 45 pays
6. 2022, une nouvelle année record pour Edenred
7. Une gouvernance au service d'Edenred
8. Rapport des Commissaires aux comptes
9. Questions-réponses
10. Présentation et vote des résolutions

La vision d'Edenred

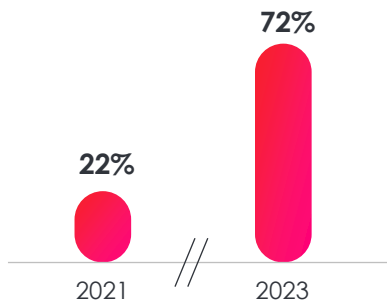
**Un nouveau
paradigme de
marché**

Une plateforme
unique

UNE TRANSFORMATION PROFONDE DU MONDE DU TRAVAIL

Une demande croissante de **solutions personnalisées** en matière d'avantages sociaux pour les salariés

% de responsables des Ressources Humaines qui envisagent de mettre en place une stratégie différenciée et personnalisée en matière d'avantages sociaux pour les salariés



+4 pts

d'augmentation du taux de ventes croisées¹
en Avantages aux salariés Edenred en 2022

Edenred

Source: Willis Towers Watson 2021 Global Benefit Trends Survey

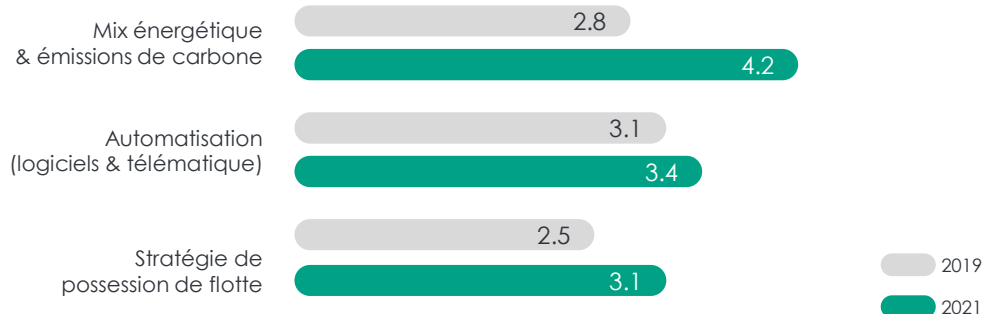
1. % de clients utilisant plus d'une solution d'Avantages aux salariés



UNE NOUVELLE ÈRE DE MOBILITÉ

Les gestionnaires de flotte sont de plus en plus demandeurs de solutions pour gérer le mix énergétique et l'automatisation de leurs processus

Indicateur de complexité de gestion de flotte [1-limité ; 5-élevé].

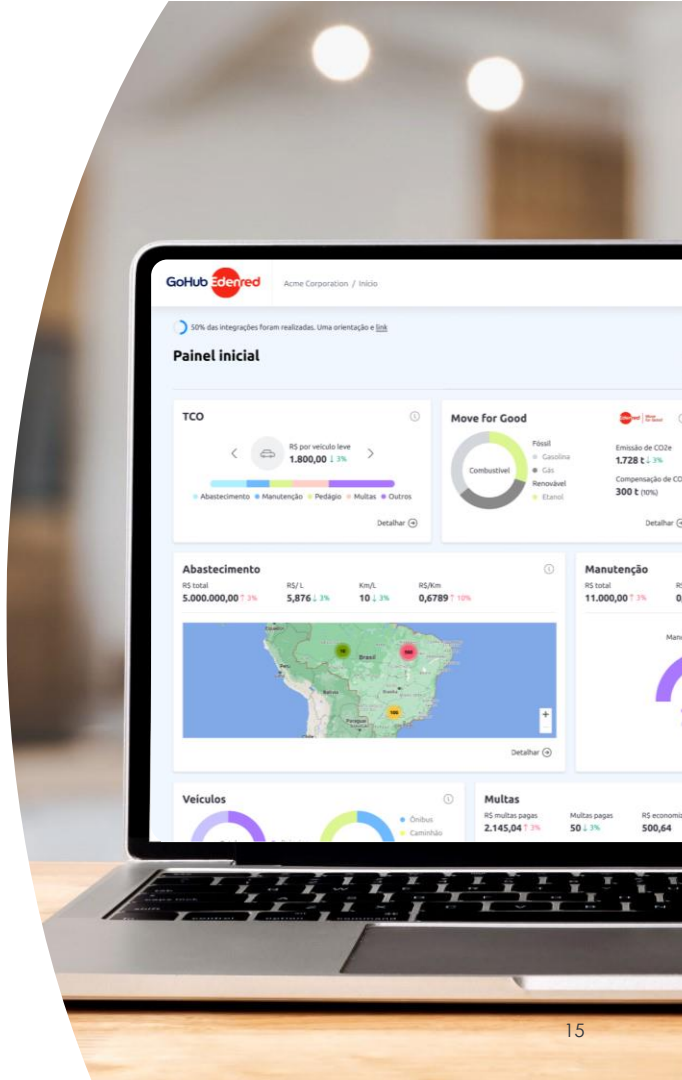


+30%

nombre de véhicules gérés par la solution Edenedred GoHub au Brésil au T4 2022 vs. T3 2022



Source: Global Fleet Survey 2021

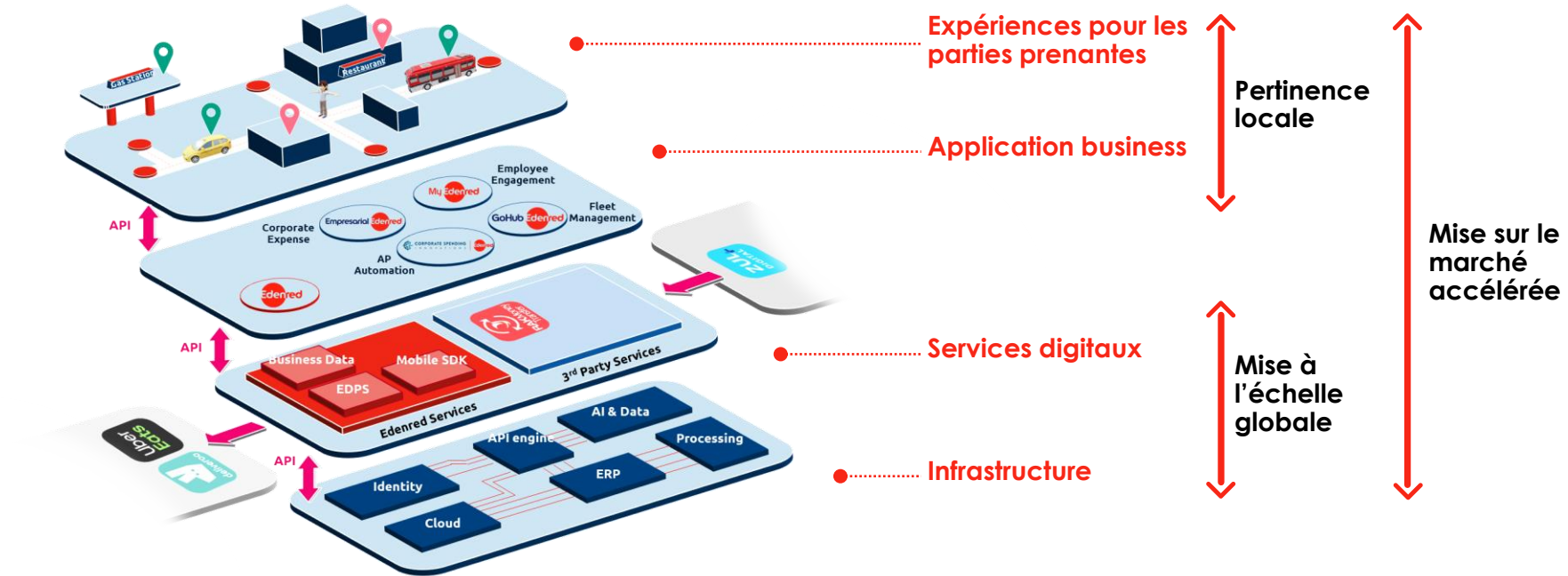


La vision d'Edenred

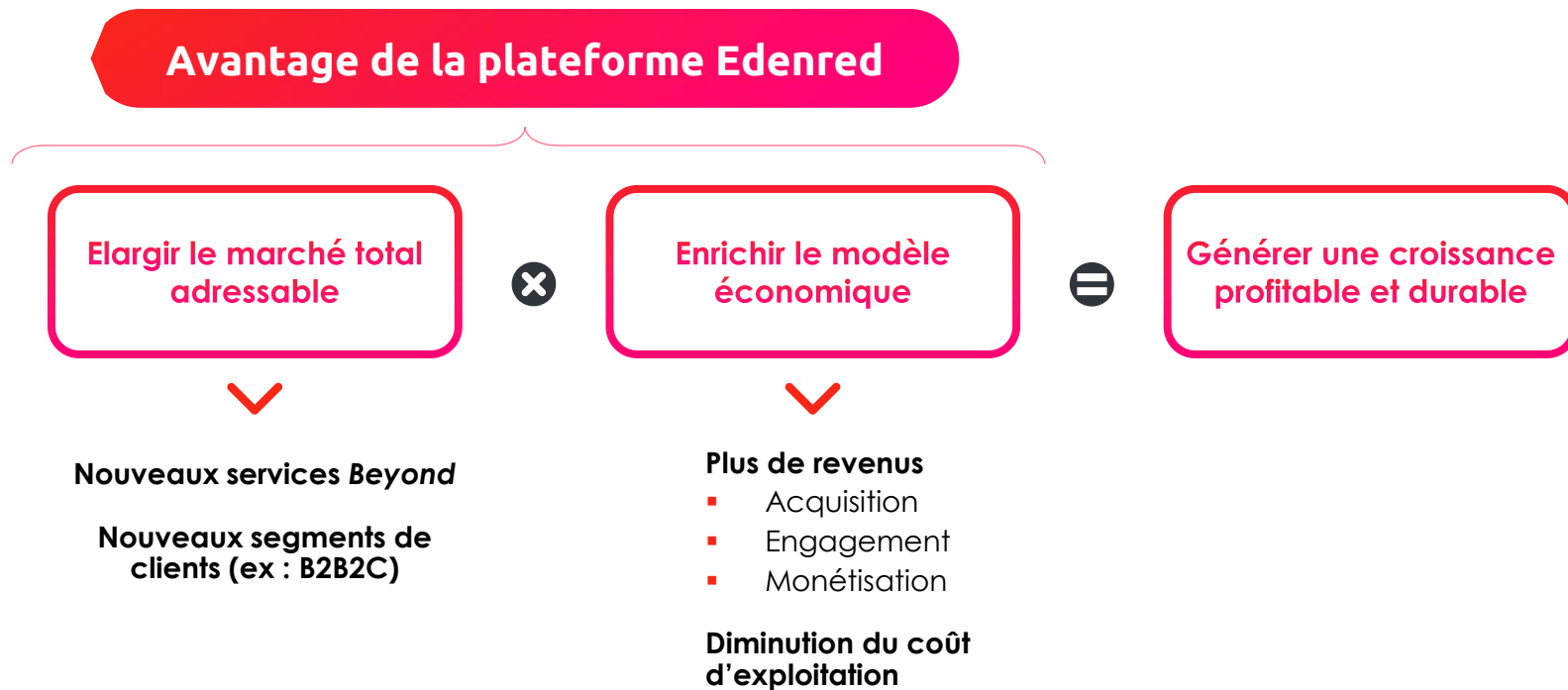
Un nouveau
paradigme de
marché

**Une plateforme
unique**

UNE PLATEFORME CONJUGUANT PERTINENCE LOCALE ET MISE À L'ÉCHELLE GLOBALE...



... CRÉANT UN AVANTAGE CONCURRENTIEL POUR EDENRED...



... ET AUGMENTANT LES BARRIÈRES À L'ENTRÉE

Portefeuille clients
B2B2C



Au coeur des échanges
avec:
+950k entreprises clientes, **+52 M** d'utilisateurs et **+ 2 M** de commerçants partenaires

Technologie



Investissement dans l'innovation:
1,9 Md€ d'investissements technologiques depuis 2016 ;
385 M€ en 2022

Capacité de
personnalisation



Gestion d'un portefeuille de solutions multiples et déclinables localement :
+250 programmes dans **45 pays**

Confiance et
conformité



Gestion d'un volume d'affaires de **38 Md€** pour le compte des salariés, des entreprises et des commerçants partenaires



SOMMAIRE

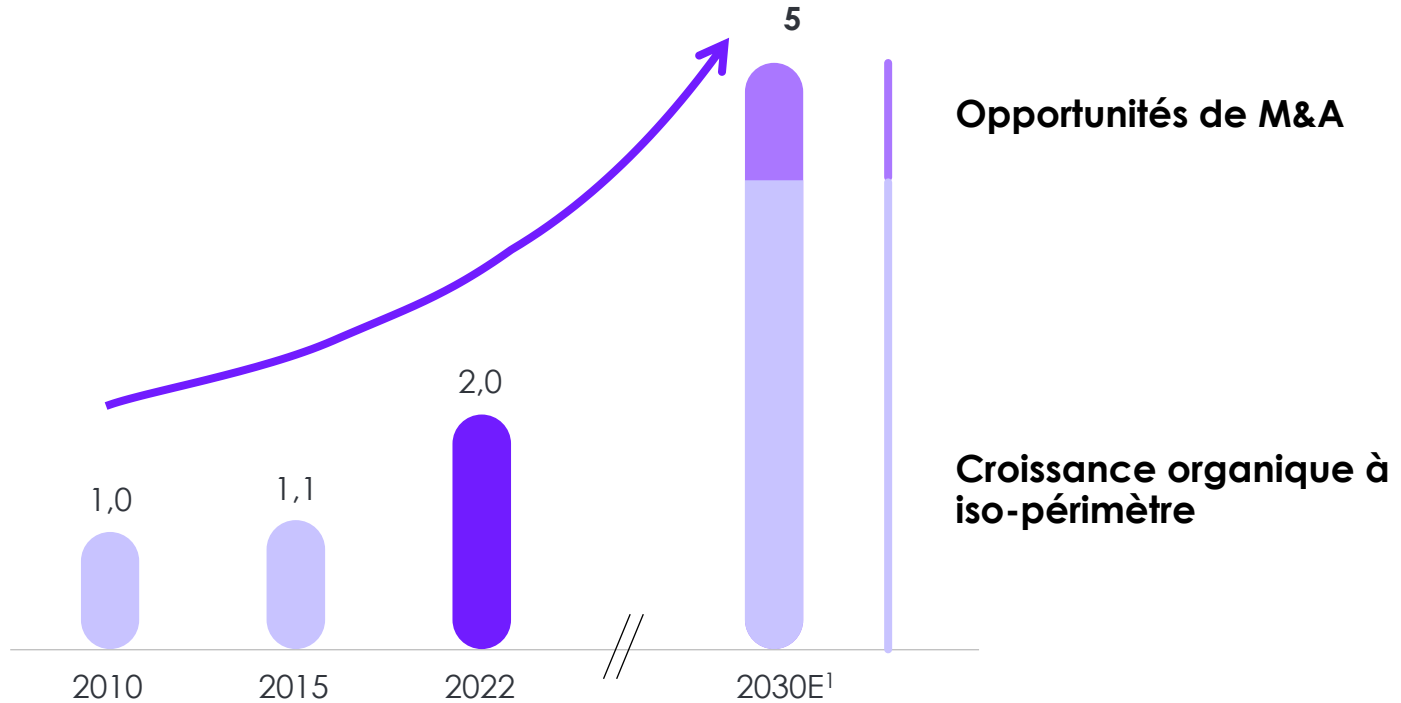
1. Edenred, la plateforme au quotidien des acteurs du monde du travail
2. La vision d'Edenred
- 3. Beyond₂₂₋₂₅, le nouveau plan stratégique au service de cette vision**
4. Une politique de développement durable renforcée
5. Un succès articulé autour des équipes dans 45 pays
6. 2022, une nouvelle année record pour Edenred
7. Une gouvernance au service d'Edenred
8. Rapport des Commissaires aux comptes
9. Questions-réponses
10. Présentation et vote des résolutions

Pour matérialiser cette vision et tirer parti de sa plateforme, Edenred a un plan stratégique :

BEYOND
22-25

UN OBJECTIF DE 5 MDE DE REVENU TOTAL D'ICI 2030

Revenu total d'Edenred (Md€)



1. Estimation, à taux de change constant

DES AMBITIONS RENFORCÉES POUR EDENRED

Ambition de performance globale

OBJECTIFS ANNUELS À MOYEN TERME
(2022-2025)



Une ambition financière
accrue

Croissance annuelle
organique de l'EBITDA

>+12%

vs. >+10% dans le plan
Next Frontier₁₉₋₂₂

Taux de conversion¹ du free
cash flow annuel / EBITDA

>70%

vs. >65% dans le plan
Next Frontier₁₉₋₂₂



Nouvelle ambition extra-
financière

Net Zéro Carbone d'ici 2050 SBTi²

Scope 1, 2, 3A (trajectoire +1.5°C)

DES OBJECTIFS EXTRA-FINANCIERS SOULIGNANT L'ADN ESG D'EDENRED

idealpeople



EMPLOYEUR DE
RÉFÉRENCE

40% DE FEMMES DANS LES POSITIONS
EXÉCUTIVES À HORIZON 2030

idealplanet



NET ZERO CARBONE EN
2050

CIBLES SBTI¹ CONFORMES AU SCÉNARIO
+1,5°C D'ICI 2030

idealprogress



TECH FOR GOOD
DE CONFIANCE

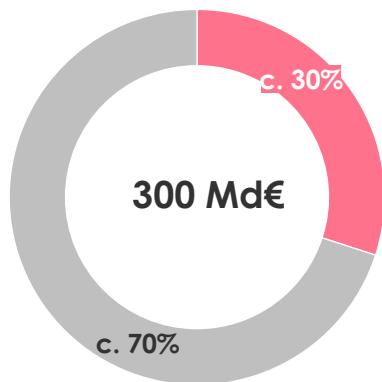
PROMOTION DE L'ALIMENTATION ET DE LA
MOBILITÉ DURABLES

Des engagements responsables au niveau de l'entreprise
et au travers des solutions qu'elle propose

DES MARCHÉS VASTES ET ENCORE LARGEMENT SOUS-PÉNÉTRÉS

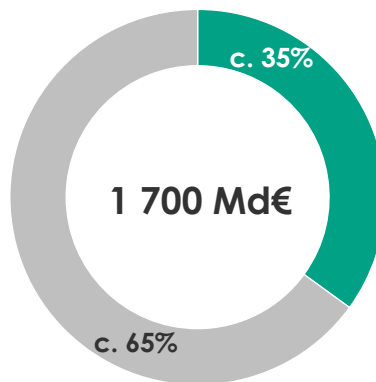
Avantages aux salariés

Marché adressable, volume d'affaires



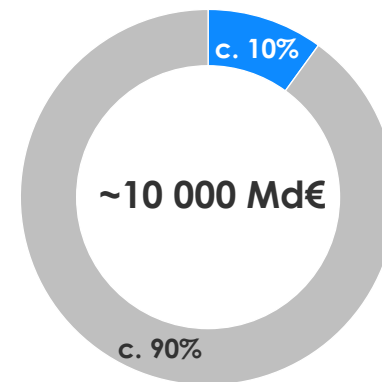
Solutions de mobilité professionnelle

Marché adressable, volume d'affaires

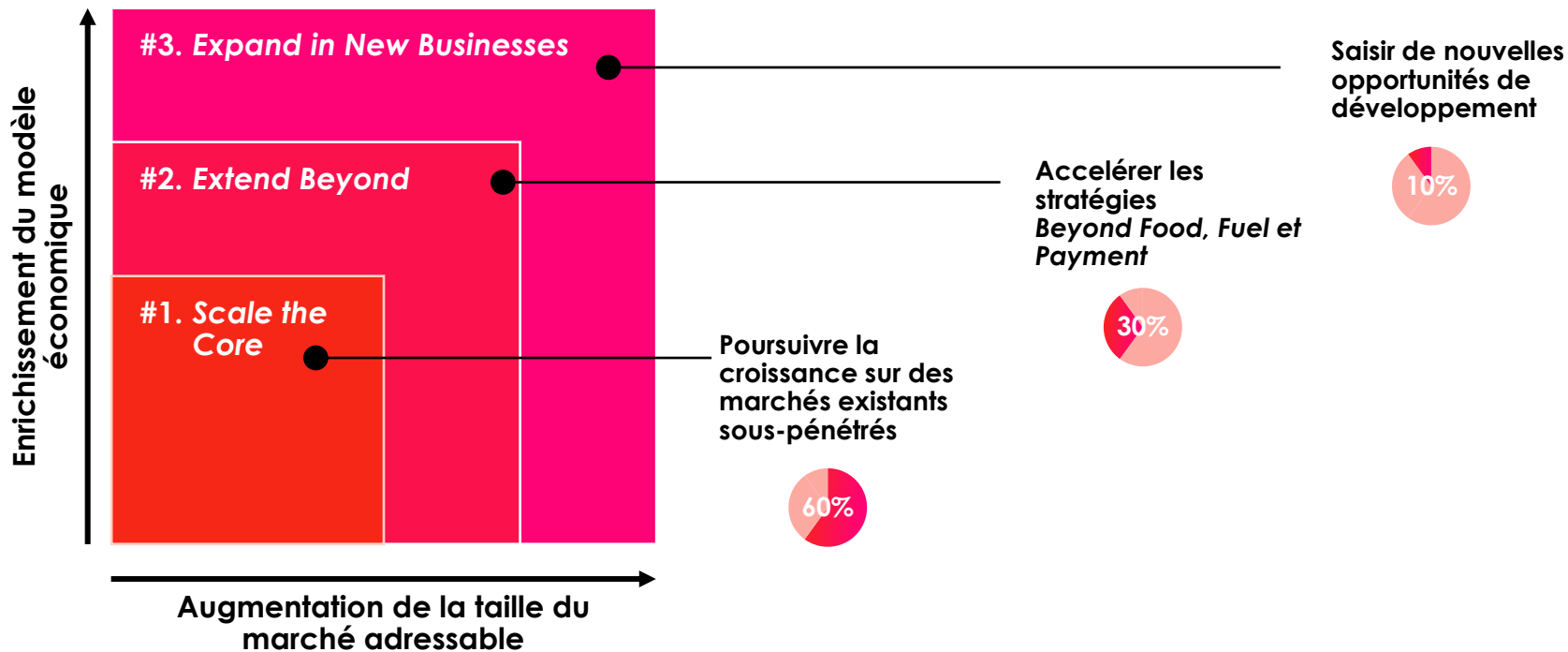


Paiements inter-entreprises

Marché adressable, volume d'affaires



UNE STRATÉGIE REPOSANT SUR TROIS LEVIERS MAJEURS...



...DÉCLINÉS DANS CHACUNE DES LIGNES D'ACTIVITÉ...

Avantages aux salariés

Solutions de mobilité professionnelle

Solutions complémentaires

Expand

Nouvelles opportunités de développement,
ex :
Motivation et récompenses
Avantages et engagement des salariés aux Etats Unis

Beyond

Plateforme d'avantages, ex :
Agrégation de nouveaux avantages
D'une plateforme d'avantages à une plateforme d'engagement

Core

Repas et alimentation, ex :
Augmentation de la pénétration
Leadership produit

Nouvelles opportunités de développement

Gestion de flottes

Energie

Nouvelles opportunités de développement

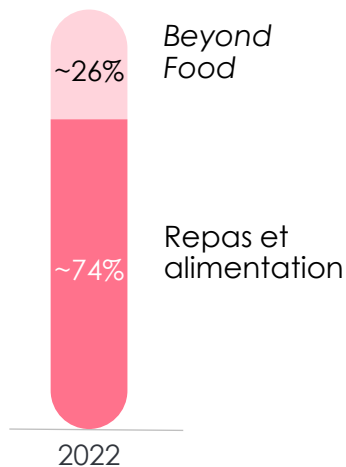
Accélérer la stratégie Beyond Payment

Marchés historiques

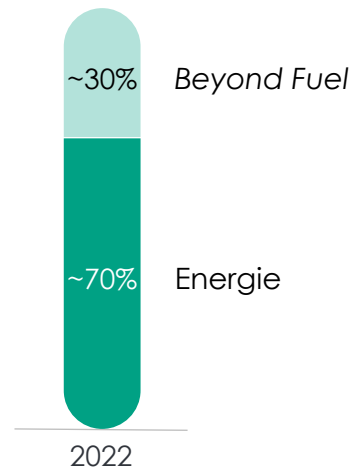
UNE DÉMARCHE DÉJÀ ENGAGÉE AVEC SUCCÈS

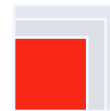
En % du chiffre d'affaires opérationnel

Avantages aux salariés



Solutions de mobilité professionnelle





EXEMPLE DE L'AUGMENTATION DE LA VALEUR FACIALE DES AVANTAGES AUX SALARIÉS

Capitaliser sur l'augmentation de la valeur faciale

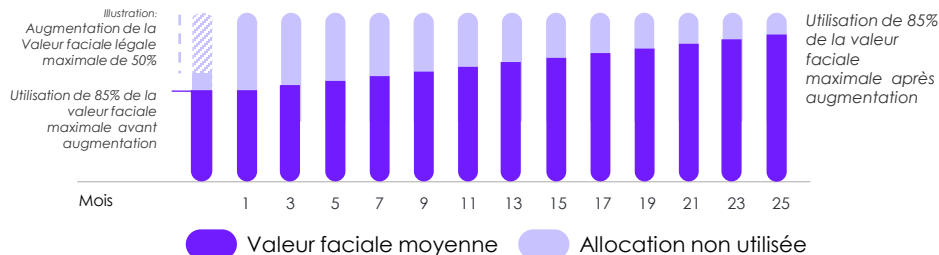
43% des pays où Edenred est présent dans les Avantages aux salariés ont vu leur valeur faciale légale maximale augmenter en 2022...

...représentant **46%** du chiffre d'affaires opérationnel des Avantages aux salariés

Une augmentation qui se matérialise progressivement dans l'utilisation

Observation historique

2 ans en moyenne pour que l'utilisation de la valeur faciale légale atteigne à nouveau 85 % de la valeur faciale maximale



Attractivité renforcée des solutions d'Edenred avec les augmentations de valeurs faciales comme outil de pouvoir d'achat additionnel aux salariés

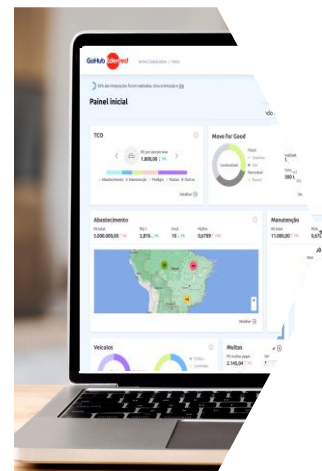
EXEMPLE DE GOHUB, UNE PLATEFORME BASÉE SUR L'EXPLOITATION DES DONNÉES POUR LA GESTION DES FLOTTES PROFESSIONNELLES



Une plateforme unique pour gérer toutes les activités et tous les processus d'une flotte de véhicules

Une intégration native des données de nos solutions de Mobilité Professionnelle

Des données externes collectées par API¹



~41 000

véhicules gérés via Gohub, 9 mois après son lancement
(7% du marché adressable des véhicules gérés par Edenred)



1. API : « Application Programming Interface » ou « interface de programmation d'application »

ACCÉLÉRER LES STRATÉGIES BEYOND FOOD, FUEL ET PAYMENT GRÂCE À DES ACQUISITIONS CIBLÉES EN 2022



Beyond Food



Elargissement de la gamme d'avantages aux salariés en investissant dans **Betterway**, pionnière dans l'offre de pass mobilités en entreprise

Beyond Fuel



Accélération dans les solutions de paiement de péages avec l'acquisition de **Greenpass au Brésil**, une solution digitale basée sur la technologie RFID¹

Beyond Payment



Extension de l'offre d'Edenred CSI avec l'acquisition d'**IPS**, leader du marché de l'automatisation du traitement des factures aux Etats-Unis

ÉTENDRE DES MODÈLES À SUCCÈS VERS DE NOUVELLES GÉOGRAPHIES



Expansion à Taïwan et dans le reste de l'Asie

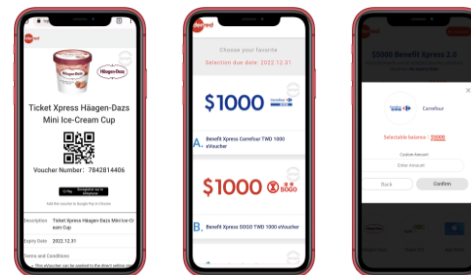


Lancement d'une solution de carte cadeaux à Taïwan en 2019



- ▶ **Disruption** du marché de 1 Md€ des cartes cadeaux d'Avantages aux salariés à Taïwan
- ▶ Solution **innovante et entièrement digitale** Benefit XPress

De **0%** à **11%** de parts de marché en 3 ans



Ambition d'étendre la solution en Inde et au Japon, soit un marché adressable

12x plus important que Taïwan



DES ACTIFS CLÉS SUR LESQUELS CAPITALISER

Performance & dynamique

+90%

d'augmentation de l'EBITDA entre 2016-2022

+25%

d'augmentation du revenu total entre 2021 et 2022

Confiance

Valeur d'une marque leader sur ses marchés

+70%

du chiffre d'affaires opérationnel est généré sur des marchés où Edenred est n°1

Capital humain

~10 000

collaborateurs fortement engagés

+125

années d'expérience cumulées dans l'industrie au sein du Comité exécutif d'Edenred

90%

d'administrateurs indépendants; 4 nationalités; 50% de femmes

Ecosystème en croissance

+52m

d'utilisateurs

+2m

de commerçants partenaires

+950k

entreprises clientes

> 1 milliard

de transactions / an

Tech

1,9 Md€

investis depuis 2016

385 m€

investis en 2022

200

experts de la data

Zoom slides suivantes

Solide position financière

A-

Notation crédit par S&P Global Ratings¹

0,4x

Ratio d'endettement Dette nette/EBITDA

>2 Md€

de capacité M&A

EXEMPLES D'EXPLOITATION DE LA DATA - EDENRED, PARTENAIRE DES COMMERÇANTS GRÂCE À DES SOLUTIONS BASÉES SUR LES DONNÉES

Illustration en France 

Sushi Shop



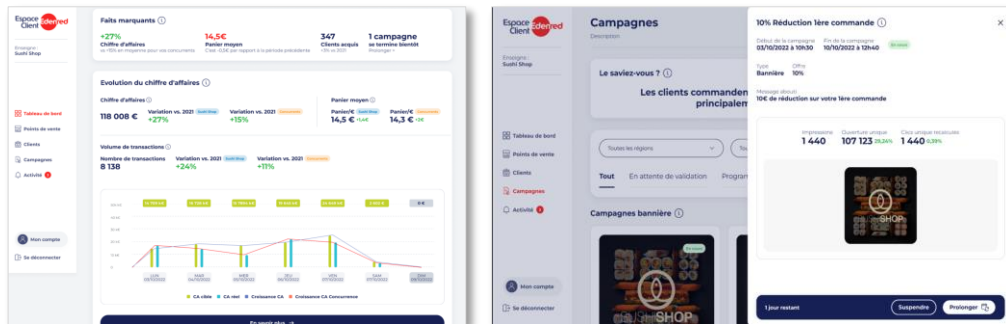
- > 12 pays
- > 180+ points de vente
- > 1ère marque de sushis en France

Principaux besoins

- ▶ Obtenir une vision à 360° des volumes générés par Edenred
- ▶ Développer un canal direct de vente en ligne
 - Acquisition de clients
 - Fidélité

Des solutions de suivi sur mesure et adaptées

- > Tableau de suivi des ventes, du panier moyen, de l'acquisition de clients
- > Suivi de la performance du réseau de points de vente
- > Comprendre l'acquisition de nouveaux clients
- > Activation de campagnes médias

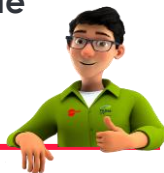


EXEMPLES D'EXPLOITATION DE LA DONNÉE - TED, L'ASSISTANT VIRTUEL POUR LES GESTIONNAIRES DE FLOTTE

Ted, l'assistant virtuel intelligent des gestionnaires de flotte au Brésil



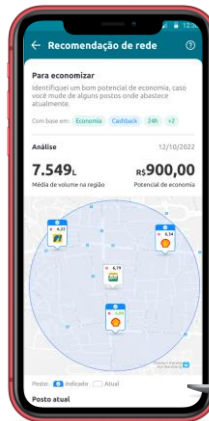
- ▶ **Economies d'énergie** (ex : consommation, recommandations de stations-services adaptées)
- ▶ **Contrôle de la flotte de véhicules** (ex : permis de conduire expirés, dépenses inhabituelles)
- ▶ **Recommandations adaptées pour une mobilité responsable**



GRAND PRIX DE LA DATA



Edenred récompensé par
le **Grand Prix de la data** en 2023¹



Application dédiée aux chauffeurs

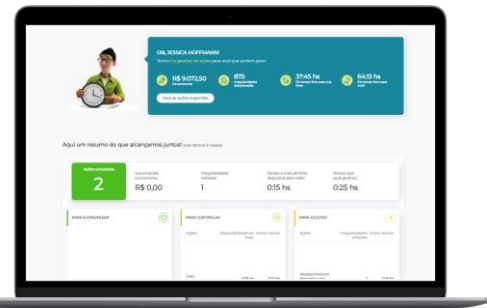


Tableau de bord pour les gestionnaires de flotte



SOMMAIRE

1. Edenred, la plateforme au quotidien des acteurs du monde du travail
2. La vision d'Edenred
3. Beyond₂₂₋₂₅, le nouveau plan stratégique au service de cette vision
- 4. Une politique de développement durable renforcée**
5. Un succès articulé autour des équipes dans 45 pays
6. 2022, une nouvelle année record pour Edenred
7. Une gouvernance au service d'Edenred
8. Rapport des Commissaires aux comptes
9. Questions-réponses
10. Présentation et vote des résolutions

BEYOND₂₂₋₂₅

Fort de ses succès, Edenred accélère sur l'ESG

L'ESG DANS L'ADN D'EDENRED DEPUIS PLUS DE 10 ANS

La stratégie RSE
d'Edenred



idealpeople

Améliorer la qualité
de vie des salariés

idealplanet

Préserver la planète

idealprogress

Créer de la valeur de
manière responsable

Une « Platform for Good »



Les solutions Edenred
ont un impact positif
sur le comportement
de ses utilisateurs

ENRICH CONNECTIONS.

FOR GOOD.

Des engagements responsables au niveau de l'entreprise et au
travers des solutions qu'elle propose



2022 COURONNE UN CYCLE DE SUCCÈS ESG...

people

Indicateurs clés		2017	2022
DIVERSITÉ¹	% de femmes dans les positions exécutives	21%	33%
FORMATION	% des employés Edenred qui ont suivi au moins une formation dans l'année, avec l'engagement de 100% des collaborateurs ayant au moins une formation RSE d'ici 2025	78%	86%
SOLIDARITÉ	Nombre de jours consacrés au volontariat	586	2 347

planet

CHANGEMENT CLIMATIQUE¹	% de réduction en intensité des Gaz à Effet de Serre (GES) vs. 2013 (GES/m ²), issus des scope 1&2 ²	-18%	-51%
ÉCO-SERVICES	Nombre de services respectueux de l'environnement	9	30
SOLUTIONS ÉCO-CONÇUES	% des solutions éco-conçues/recyclées et de solutions "zero papier" depuis 2021	27%	33%

progress

ALIMENTATION DURABLE¹	% d'utilisateurs et de commerçants de denrées alimentaires sensibilisés à l'équilibre et au gaspillage alimentaire	29%	58%
ÉTHIQUE	% des collaborateurs ayant approuvé la Charte éthique	83%	100%
PROTECTION DES DONNÉES	% des filiales soumises à une norme commune de conformité et employés sensibilisés aux questions relatives aux données personnelles	Filiales en Europe	100%
QUALITÉ	% de l'effectif couvert par une certification qualité ³	39%	58%

12 des 17 ODD⁴ des Nations Unies



1. KPI inclus dans les critères de calcul du taux d'intérêt de l'obligation convertible liée au développement durable.
2. Consommation des sites de l'entreprise.
3. Certifications de gestion de la qualité telles que ISO 9001.
4. Objectifs de Développement Durable

... RÉCOMPENSÉ PAR L'ENTRÉE AU CAC 40 ESG...



a intégré l'indice
CAC 40 ESG
en septembre 2022

... ET LA RECONNAISSANCE D'ORGANISMES MAJEURS

Edenred reconnu par les agences de notations ESG

S&P Global

72/100

+2 pts vs. 2021

2023

membre du
Sustainability Yearbook



B

vs. C en 2021

Climat



A

vs. B- en 2021



AA

Parmi les leaders de son
secteur



FTSE4Good

depuis 2011

Edenred

Edenred récompensé par des prix locaux



Prix dans la catégorie ESG



Top 3 catégorie CSR



Prix 2022 de la
"Raison d'être"



Top Employer 2022

EN 2022, EDENRED A DÉFINI SES ENGAGEMENTS ESG POUR LE PROCHAIN CYCLE 2023-2030

idealpeople



EMPLOYEUR DE
RÉFÉRENCE

idealplanet



NET ZERO CARBONE EN
2050

idealprogress



TECH FOR GOOD
DE CONFIANCE

Des engagements responsables au niveau de l'entreprise et au travers des solutions qu'elle propose

Un engagement fort pour le climat

ATTEINDRE L'OBJECTIF NET ZÉRO CARBONE D'ICI 2050

2022-2024

2030

2050

Objectifs SBTi¹
En ligne avec le scénario 1,5°C



SCIENCE
BASED
TARGETS

DRIVING AMBITIOUS CORPORATE CLIMATE ACTION

-15% sur l'ensemble du scope
(scopes 1, 2 & 3a) à périmètre et
methodologies constants

Accompagner la transformation
de la filière en **promouvant les
objectifs SBTi¹ auprès de nos
principaux fournisseurs**

NET ZÉRO CARBONE

En plus de réduire ses émissions
de carbone, Edenred :

- **Accompagne ses partenaires dans cette transition**
- **Finance des projets de séquestration par des crédits carbone**

**Edenred fait partie des 5 000 entreprises mondiales
les plus engagées pour le climat**
(participants au Science Based Targets)

INCARNER LES ENGAGEMENTS ESG D'EDENRED

Être un supporter officiel de la TCFD¹

- ▶ Edenred soutient officiellement et applique les recommandations du standard TCFD
- ▶ Le Groupe renforce son reporting sur les risques et opportunités financiers liés au climat
- ▶ En complément de l'engagement d'Edenred d'atteindre le Net zéro carbone d'ici 2050 suivant les standards STBI²

Edenred a rejoint les 4 000 entreprises et institutions internationales à avoir publiquement déclaré soutenir le standard TCFD et suivre ses recommandations



1. Task Force on Climate-Related Financial Disclosures

2. Science-Based Targets initiative, sur les scopes 1, 2 and 3A



TCFD | TASK FORCE ON CLIMATE-RELATED
FINANCIAL DISCLOSURES

RENFORCER L'IMPACT POSITIF SUR LES COLLABORATEURS



Diversité & inclusion

Employabilité

Engagement

Proportion de femmes dans
les positions exécutives

Pourcentage de salariés formés
dans les 45 pays du Groupe

Nombre de jours de
volontariat

2022

33%

86%

2 347



Objectif 2030

40%

95%

+5 000



1. Edenred graduate program
2. Organisations Non-Gouvernementales

Nos engagements avec nos clients B2B

Promouvoir une alimentation et une mobilité durables grâce à nos solutions

% d'utilisateurs et de commerçants de denrées alimentaires sensibilisés à l'équilibre et au gaspillage alimentaire
% de points de distribution offrant des solutions de mobilité alternatives (tels que recharge électrique, bioéthanol)

2022

58%*



Objectif 2030

80%



* Indicateur dédié uniquement à l'alimentation durable en 2022

Nos fondamentaux

Satisfaction client

Un dispositif de management de la qualité (ISO 9001 ou équivalent)

Éthique et conformité

Tous les collaborateurs et les fournisseurs ont approuvé la charte éthique

Sécurité IT

Certification externe (en volume d'affaires traité)

**Retour sur un programme phare
de l'année 2022**

Move for Good

UN PROGRAMME POUR LA PLANÈTE AUTOUR DE QUATRE PILIERS...

1 Sensibilisation

Favoriser une culture **qui promeut des transports et une mobilité plus écologiques**

2 Réduction et évitement

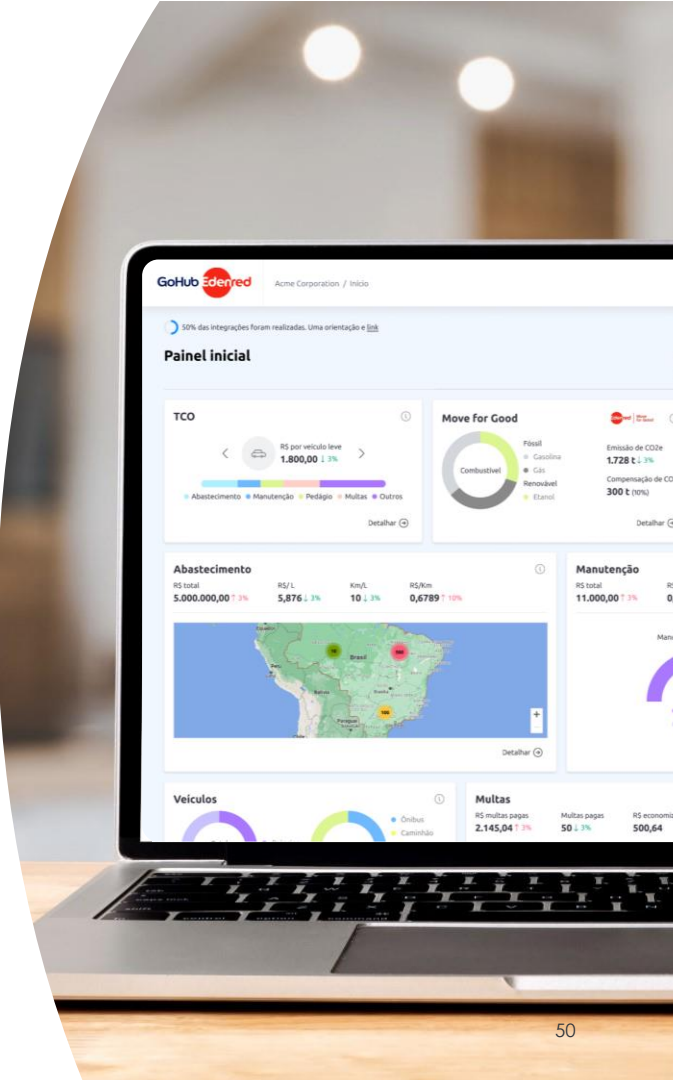
Accompagner les clients d'Edenred dans le processus **de transition vers la mobilité durable**

3 Compensation

Compenser les émissions de gaz à effet de serre (GES) restantes des clients Edenred

4 Préservation

Soutenir la conservation de la biodiversité et la restauration des écosystèmes dégradés



...CAPITALISANT SUR LES ATOUTS D'EDENRED

Solutions basées sur les données et l'intelligence artificielle embarquée

GoHub donne une vision à 360° des émissions de GES¹ aux gestionnaires de flottes

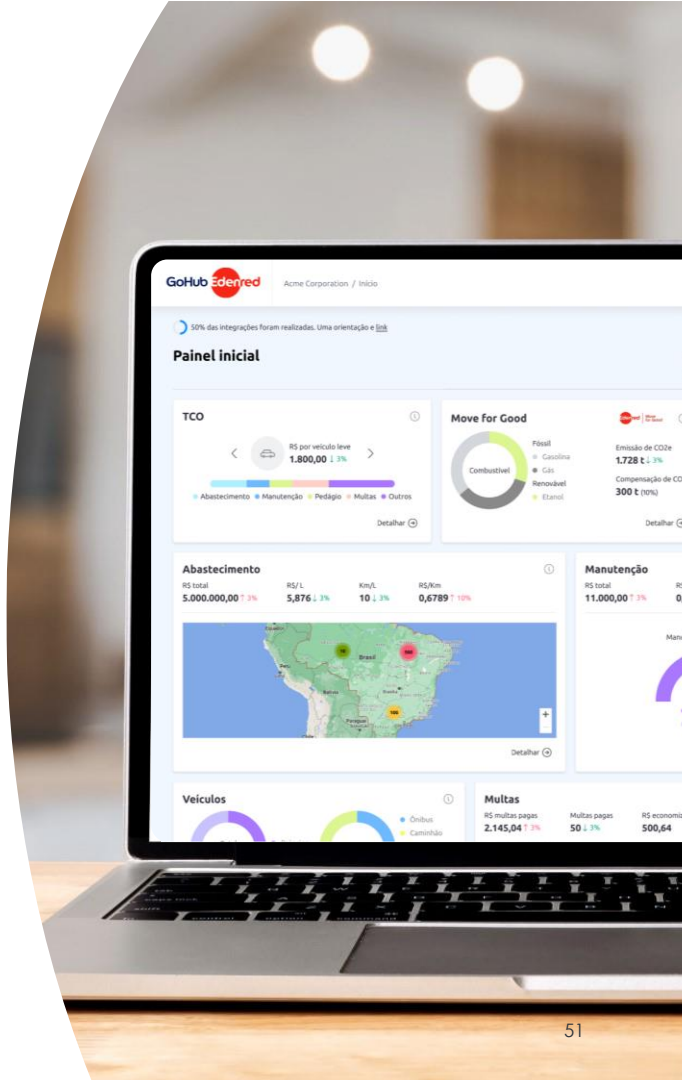
MaaS (Mobility as a Service) solutions développées pour planifier des trajets minimisant les émissions de GES¹

Edenred accompagne ses clients dans leur transition énergétique

Un potentiel de **~3m** de véhicules gérés par Edenred



1. Gaz à effet de serre



SOMMAIRE

1. Edenred, la plateforme au quotidien des acteurs du monde du travail
2. La vision d'Edenred
3. Beyond₂₂₋₂₅, le nouveau plan stratégique au service de cette vision
4. Une politique de développement durable renforcée
- 5. Un succès articulé autour des équipes dans 45 pays**
6. 2022, une nouvelle année record pour Edenred
7. Une gouvernance au service d'Edenred
8. Rapport des Commissaires aux comptes
9. Questions-réponses
10. Présentation et vote des résolutions

10 000 COLLABORATEURS D'HORIZONS DIVERS



37 ans : âge moyen

51% sont des femmes

76 nationalités



UNE CULTURE D'ENTREPRISE REPOSANT SUR 5 VALEURS, AU SERVICE DE LA RAISON D'ÊTRE

Valeurs

- Passion du client
- Respect
- Imagination
- Simplicité
- Esprit entrepreneurial

Raison d'être

ENRICH CONNECTIONS.

FOR GOOD.



DIVERSITÉ ET INCLUSION, VECTEURS DE BIEN-ÊTRE CHEZ EDENRED

INCLUSION HANDICAP



Mise en place d'une école de formation interne à Edenred Brésil pour favoriser l'inclusion et le développement des compétences des personnes en situation de handicap

INCLUSION LGBTQIA+¹

¡EN EDENRED PUEDO SER YO!

Edenred SOMOSdr Idealpeople



Obtention au Mexique du label « *Great Place to Work* » en matière d'équité pour la communauté **LGBT** pour la quatrième année de suite

ZOOM SUR LA DIVERSITÉ DE GENRE : EXEMPLES D'INITIATIVES

Recrutement

Au moins un candidat issu du genre le moins représenté doit être dans la liste restreinte des candidats finaux

A compétences égales, le genre le moins représenté est privilégié

Rétention & promotion

Programme de *mentoring* interne

Renforcement de notre politique de gestion des talents

Sensibilisation

Deux instances dédiées pour gérer le sujet Diversité et Inclusion

Un module de formation obligatoire dans notre outil d'e-learning EDU

Mixité dans les instances dirigeantes¹

2017 :

21%

2022 :

33%

Objectif 2030 :

40%

SOMMAIRE

1. Edenred, la plateforme au quotidien des acteurs du monde du travail
2. La vision d'Edenred
3. Beyond₂₂₋₂₅, le nouveau plan stratégique au service de cette vision
4. Une politique de développement durable renforcée
5. Un succès articulé autour des équipes dans 45 pays
- 6. 2022, une nouvelle année record pour Edenred**
7. Une gouvernance au service d'Edenred
8. Rapport des Commissaires aux comptes
9. Questions-réponses
10. Présentation et vote des résolutions

2022: UNE NOUVELLE ANNÉE RECORD

REVENU TOTAL

2 031 M€

+24,8%
en publié vs. 2021

EBITDA

836 M€

+24,9%
en publié vs. 2021

FREE CASH
FLOW

881 M€

+70,1%
en publié vs. 2021

RÉSULTAT NET,
PART DU GROUPE

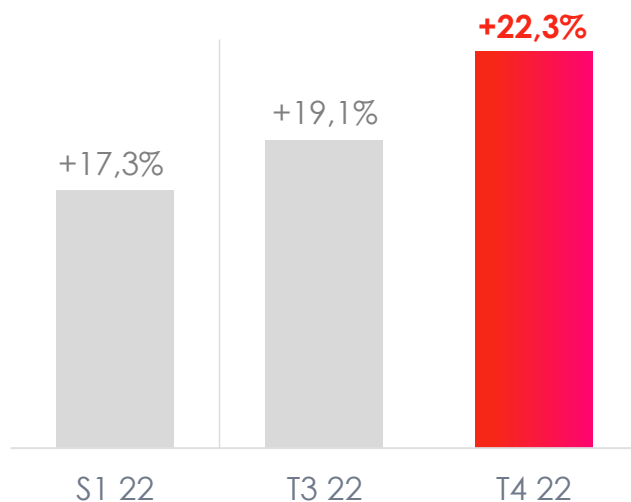
386 M€

+23,3%
en publié vs. 2021

**Une forte dynamique commerciale
qui se traduit par une croissance organique
à deux chiffres sur l'ensemble du périmètre**

CROISSANCE RECORD DU CHIFFRE D'AFFAIRES OPÉRATIONNEL EN 2022

Croissance organique de +19,2%
du CA opérationnel en 2022

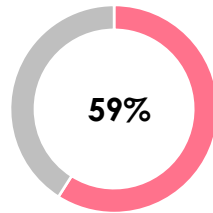


En croissance organique, vs. 2021

- ▶ Chiffre d'affaires opérationnel de 1 944 M€ en 2022
- ▶ Accélération marquée au 4^e trimestre, portée par la bonne exécution des campagnes de fin d'année et le succès continu de la stratégie Beyond

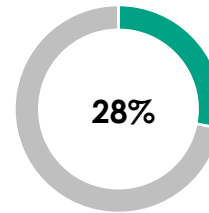
UNE CROISSANCE ROBUSTE À DEUX CHIFFRES DANS TOUTES LES LIGNES DE MÉTIERS...

Avantages aux salariés



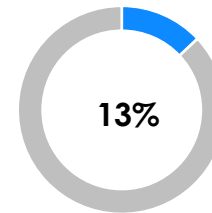
1 152 M€

Solutions de mobilité professionnelle



539 M€

Solutions complémentaires



253 M€

- Services de paiement aux entreprises
- Motivation et récompense
- Programmes sociaux publics

% du chiffre d'affaires opérationnel 2022

Chiffre d'affaires opérationnel 2022 en variation publiée vs. 2021

+19,9%

+30,2%

+21,6%

Chiffre d'affaires opérationnel 2022 en variation organique vs. 2021

+17,8%

+23,5%

+16,9%

...ET DANS TOUTES LES GÉOGRAPHIES

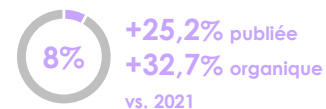
Amérique latine



Europe

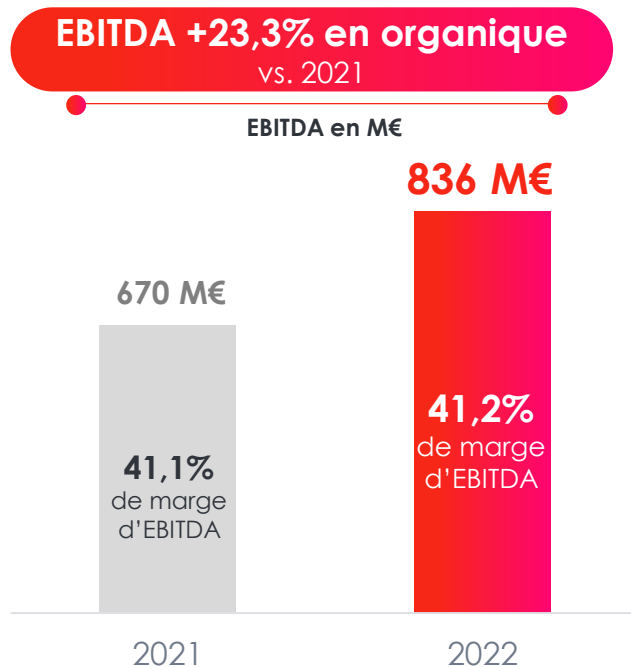


Reste du monde



La croissance du chiffre d'affaires a entraîné une nouvelle augmentation de la profitabilité

EBITDA RECORD, DANS LE HAUT DE LA FOURCHETTE DE LA GUIDANCE



- ▶ **EBITDA de 836 M€**, dans le haut de la fourchette cible de 810M€ à 840M€¹
- ▶ **Croissance de 24,9%** en données publiées
- ▶ **Marge en hausse de 69 pts de base en variation organique** et accélération des investissements technologiques

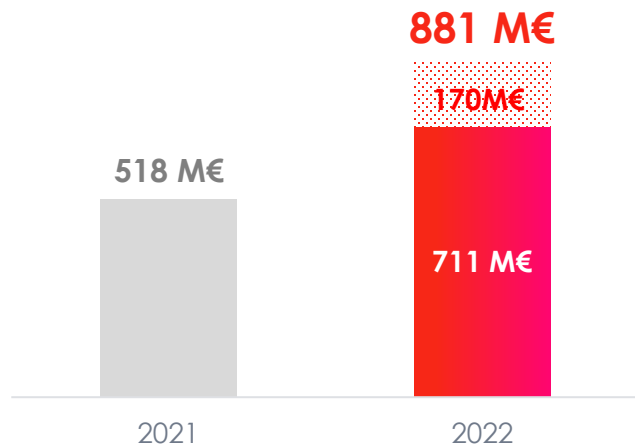
HAUSSE SIGNIFICATIVE DU RESULTAT NET, PART DU GROUPE

En millions d'euros	<u>2022</u>	<u>2021</u>	<u>Variation publiée</u>
EBITDA	836	670	+24,9%
Résultat net, part du Groupe	386	313	+23,3%
BPA, part du Groupe (en €)	1,55	1,26	+23,0%

Une génération de trésorerie record

UN PROFIL DÉSENETTÉ GRÂCE À UN FREE CASH FLOW RECORD

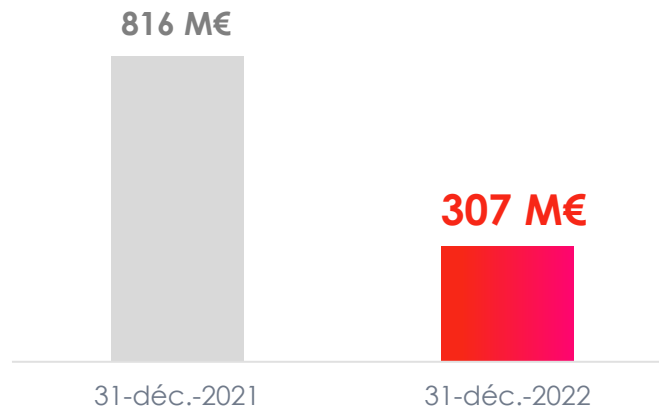
Free cash flow +70,1%
vs. 2021



Taux de conversion
(Free cash flow / EBITDA)
77%

85%¹

Dette nette -509 M€
vs. 2021



Ratio d'endettement
(Dette nette / EBITDA)
x1,2

x0,4



1. En excluant l'effet positif exceptionnel de 170M€ lié au changement de réglementation en Allemagne. En données publiées, la conversion Free cash flow / EBITDA s'élève à 105 %.

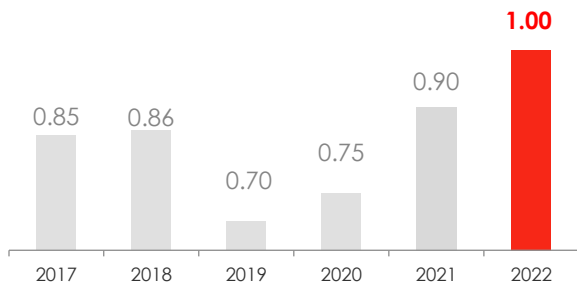
ALLOCATION DU CAPITAL

Dividende proposé en 2022¹

1,00€

+11% vs. 2021

En ligne avec la politique d'augmentation progressive du dividende



Une allocation du capital équilibrée

- 1** Politique d'investissement cohérente pour stimuler davantage l'innovation et les ventes
 - Capex = 7-8% du revenue total
- 2** Acquisitif dans les trois lignes de métier
 - Plus de 2 Md€ mobilisables en M&A compte tenu de l'endettement actuel et de la génération de trésorerie
 - Une discipline financière et stratégique rigoureuse régissant les décisions d'investissement
- 3** Une politique d'augmentation progressive du dividende...
- 4** ... avec l'objectif du maintien de la notation S&P "Strong Investment Grade"

PARTAGE DE LA VALEUR EN 2022

Actionnaires et prêteurs

237 M€ en 2022

+43 M€ vs. 2021

(Dividendes, coût de l'endettement net)

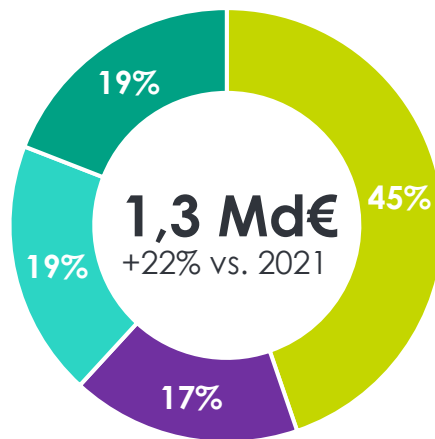
Société civile

(Etats, collectivités locales, associations)

249 M€ en 2022

+54 M€ vs. 2021

(Impôts et taxes diverses, dons à des ONG)



Collaborateurs

(salaires et charges)

560 M€ en 2022

+85 M€ vs. 2021

Augmentations moyennes des salaires chez Edenred en 2022

 +6%  +8%  +11%

Investissements de développement

(innovation, acquisitions)

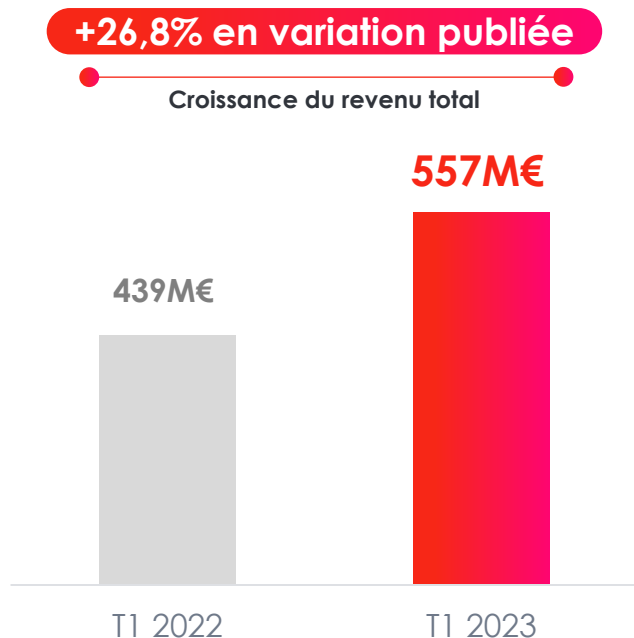
211 M€ en 2022

+31 M€ vs. 2021

62% de la valeur créée pour nos collaborateurs et nos investissements

Chiffre d'affaires du premier trimestre 2023

EXCELLENT DÉBUT D'ANNÉE 2023 AVEC UNE FORTE CROISSANCE À TOUS LES NIVEAUX



- ▶ **Excellent début d'année, Edenred profitant pleinement de l'avantage de sa plateforme,** avec une progression du chiffre d'affaires opérationnel de +20,4% en croissance organique
- ▶ **Forte dynamique commerciale tant sur les marchés cœurs que sur les solutions Beyond,** renforcée par une offre Edenred toujours plus attractive

EDENRED EST IDÉALEMENT POSITIONNÉ POUR SAISIR LES OPPORTUNITÉS DE CROISSANCE

1

Edenred s'appuie sur sa plateforme digitale unique pour assurer une croissance durable et rentable

2

Dans un contexte de renforcement de l'attractivité de ses solutions, **Edenred poursuit la pénétration de ses principaux marchés**

3

Enrichissant son portefeuille de solutions, **Edenred saisit de nouvelles opportunités de croissance**

4

Poursuivant le déploiement de sa stratégie Beyond²²⁻²⁵, **Edenred maintiendra un rythme de croissance soutenu dans toutes les régions et tous les métiers en 2023**

POURSUITE DE LA CROISSANCE PROFITABLE ET DURABLE EN 2023 ET AU-DELÀ

Confirmation des
objectifs **Beyond**₂₂₋₂₅
pour 2023

EBITDA

>+12%

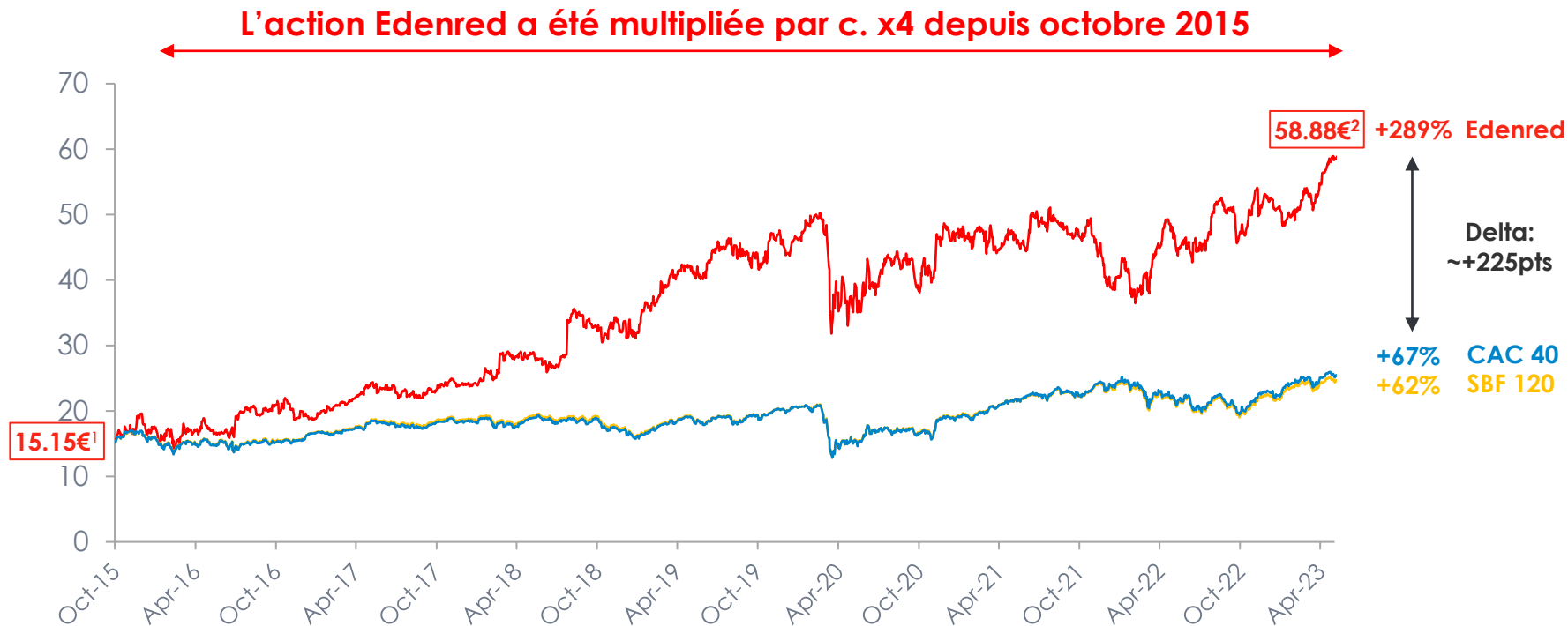
Croissance
organique

Taux de
conversion

>70%

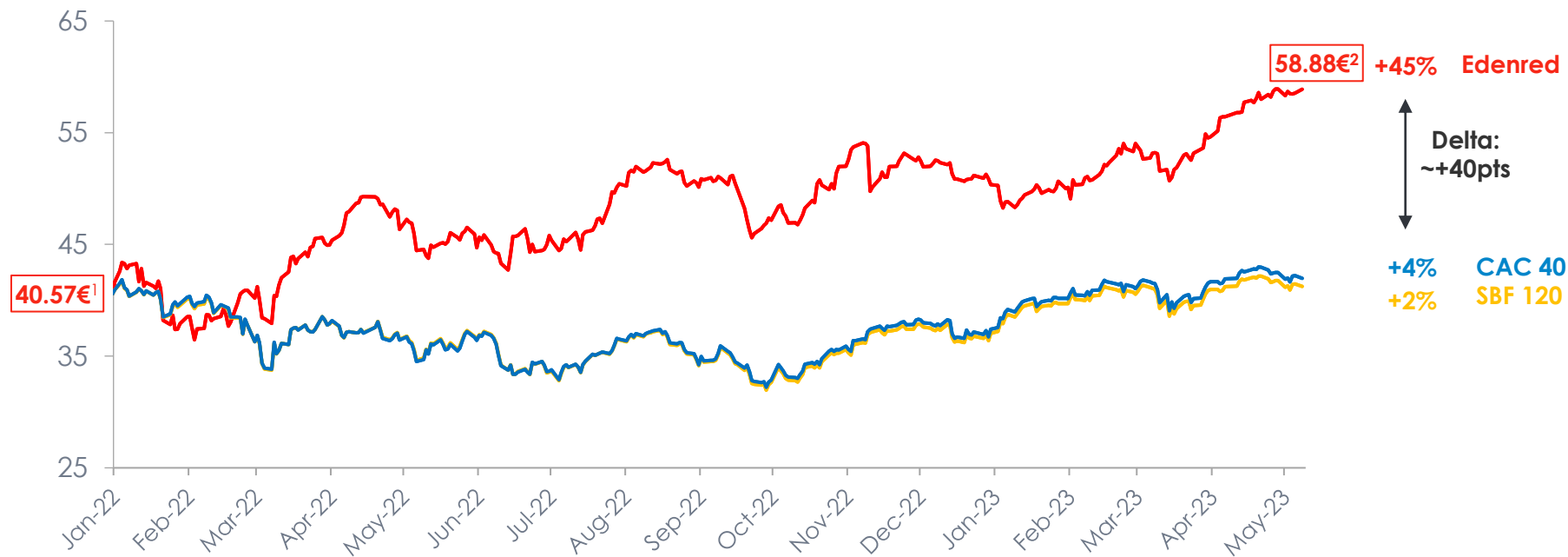
Free cash flow /
EBITDA¹

EVOLUTION DU COURS DE BOURSE DEPUIS LE 1^{ER} OCTOBRE 2015



1. Cours de l'action Edenred au 1er octobre 2015
2. Cours de l'action Edenred au 9 mai 2023

EVOLUTION DU COURS DE BOURSE DEPUIS LE 1^{ER} JANVIER 2022



1. Cours de l'action Edenred au 31 décembre 2021
2. Cours de l'action Edenred au 9 mai 2023

SOMMAIRE

1. Edenred, la plateforme au quotidien des acteurs du monde du travail
2. La vision d'Edenred
3. Beyond₂₂₋₂₅, le nouveau plan stratégique au service de cette vision
4. Une politique de développement durable renforcée
5. Un succès articulé autour des équipes dans 45 pays
6. 2022, une nouvelle année record pour Edenred
- 7. Une gouvernance au service d'Edenred**
8. Rapport des Commissaires aux comptes
9. Questions-réponses
10. Présentation et vote des résolutions

Le Conseil d'administration



Bertrand DUMAZY

Président-directeur général

PRINCIPES DE GOUVERNANCE SE RÉFÉRANT AU CODE AFEP/MEDEF

Fonctionnement actuel du Conseil

- ▶ Conseil d'administration (12 membres)
- ▶ 80%¹ d'administrateurs indépendants
- ▶ 50%¹ de femmes
- ▶ Président-directeur général
- ▶ Administrateur référent - Vice-Président du Conseil d'administration
- ▶ Mandats de 4 ans

Mode de gouvernance

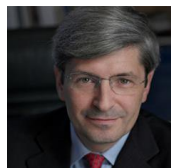
- ▶ Trois comités permettant de préparer les décisions du Conseil d'administration :
 - Comité d'audit et des risques
 - Comité des rémunérations, des nominations et de la RSE
 - Comité des engagements

COMPOSITION DU CONSEIL D'ADMINISTRATION

80% DES ADMINISTRATEURS SONT QUALIFIÉS D'INDÉPENDANTS*



**Sylvia
COUTINHO***
Directrice générale d'UBS Brésil



**Dominique
D'HINNIN***
Administrateur référent et
Vice-Président du Conseil d'administration



**Bertrand
DUMAZY**
Président-directeur général
d'Edenred



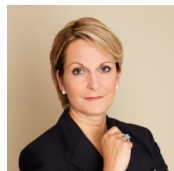
**Angeles
GARCIA-POVEDA***
Présidente de Legrand SA



**Maëlle
GAVET***
Directrice générale de Techstars



**Graziella
GAVEZOTTI**
Administratrice
représentant les salariés



**Françoise
GRI**
Administratrice de sociétés



**Jean-Bernard
HAMEL**
Administrateur
représentant les salariés



**Jean-Romain
LHOMME***
Fondateur et administrateur
de Lake Partners Ltd.



**Monica
MONDARDINI***
Directrice générale de CIR S.p.A.



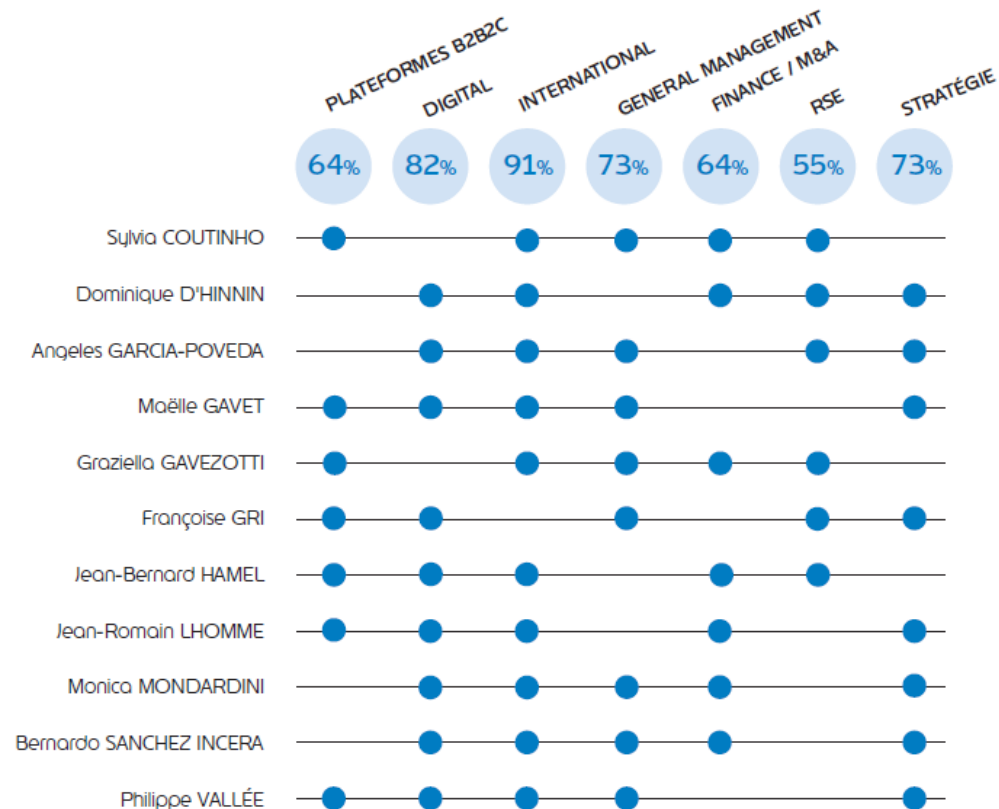
**Bernardo
SANCHEZ INCERA***
Président de Coface SA



**Philippe
VALLÉE***
Vice-Président Exécutif Identité &
Sécurité Numériques chez Thales

MATRICE DES COMPÉTENCES DES ADMINISTRATEURS (HORS PDG)

COMBINAISON REPRESENTATIVE DES ACTIVITÉS DU GROUPE



PROCESSUS DE SÉLECTION DES ADMINISTRATEURS



DÉSIGNATION DES ADMINISTRATEURS REPRÉSENTANT LES SALARIÉS

- ▶ Le Conseil d'administration comprend deux administrateurs représentant les salariés (article L. 225-27-1 du Code de commerce)
- ▶ Les administrateurs représentant les salariés sont désignés par le Comité Social et Économique d'Edenred
- ▶ Ce mode de désignation garantit la bonne représentation des salariés de la Société

MIXITÉ ET DIVERSITÉ

Au sein du Conseil d'administration

- ▶ Le Conseil d'administration comporte **cinq femmes et cinq hommes**, soit 50% de femmes¹

Au sein des instances dirigeantes

- ▶ **Au sein du groupe Edenred, 51% de femmes et 49% d'hommes**
- ▶ **Au sein des instances dirigeantes**, la proportion de femmes est de **33%** en 2022, contre 21% en 2017
- ▶ **La politique de mixité des instances dirigeantes du groupe Edenred** est disponible aux pages 302-303 du DEU 2022

THÉMATIQUES ABORDÉES PAR LE CONSEIL EN 2022

Thématiques récurrentes

- ▶ Arrêté des comptes annuels et semestriels 2022, budget 2023
- ▶ Orientations stratégiques du Groupe
- ▶ Maîtrise des risques et analyse des opportunités
- ▶ Résolutions proposées à l'Assemblée générale mixte des actionnaires
- ▶ Suivi de l'actionnariat
- ▶ Suivi de la mise en œuvre de la politique RSE « People, Planet, Progress »
- ▶ Rémunération des mandataires sociaux et plan de motivation des managers à long terme
- ▶ Evaluation annuelle¹ du fonctionnement du Conseil et de ses comités

Thématiques spécifiques traitées en 2022

- ▶ Nouveau plan stratégique « *Beyond₂₂₋₂₅* » et Capital Market Day
- ▶ Objectif Net zéro carbone d'ici à 2050
- ▶ Nouvelle matrice RSE de double matérialité et nouveaux indicateurs du plan RSE
- ▶ Cybersécurité
- ▶ Acquisition de Greenpass (Brésil)
- ▶ Suivi, géographie par géographie, de la crise sanitaire Covid-19

PRÉSENTATION DES MODALITÉS DE DIALOGUE ENTRE LE CONSEIL D'ADMINISTRATION ET LE COMITÉ EXÉCUTIF

Un dialogue nourri et permanent...

- ▶ Un dialogue nourri et permanent entre les membres du Comité exécutif et du Conseil d'administration :
 - lors du séminaire du Conseil d'administration stratégique une fois par an
 - à chaque Conseil d'administration sur les sujets d'actualités et
 - en amont de chaque Comité du Conseil sur des sujets d'expertise

...intégré dans les processus du Groupe

- ▶ Un processus d'intégration des administrateurs mis en place avec les membres du Comité exécutif
- ▶ Un taux de satisfaction élevé sur la participation du Comité exécutif lors de l'évaluation annuelle du Conseil d'administration

INFORMATION SUR LE PROCESSUS DE SUCCESSION DES DIRIGEANTS

Un processus large et régulier...

- ▶ Des plans de successions revus chaque année par le Comité des rémunérations, des nominations et de la RSE et le Conseil d'administration
- ▶ Suivi de 375 managers clés du Groupe
- ▶ Un focus spécifique sur les successions des membres du Comité exécutif

...adressant toutes les situations

- ▶ Un point dédié au Comité des rémunérations, des nominations et de la RSE et au Conseil d'administration sur le plan de succession du dirigeant mandataire social
- ▶ Les cas de renouvellements et de vacances pris en compte distinctement
- ▶ Des éléments complémentaires sont disponibles à la page 299 du DEU 2022

EVALUATION DU FONCTIONNEMENT DU CONSEIL D'ADMINISTRATION

Méthodologie

- ▶ Une autoévaluation une fois par an et une évaluation avec l'aide d'un consultant extérieur tous les 3 ans
- ▶ **Conduite par un cabinet externe de premier plan en 2022**
- ▶ Réalisée sur la base d'entretiens individuels avec chacun des administrateurs et d'un questionnaire spécifique conforme aux recommandations du Code AFEP/MEDEF, approuvé par le Président du Comité des rémunérations, des nominations et de la RSE

Principaux enseignements

- ▶ **Scores très satisfaisants** qui font ressortir notamment :
 - niveau de fonctionnement du Conseil qualifié de fonctionnel, solide et engagé
 - richesse et qualité de la composition du Conseil
 - culture de professionnalisme, d'effcience et de dynamises largement partagée
 - forte capacité de prise de décision basée sur une documentation de qualité
- ▶ Concernant les axes d'amélioration identifiés :
 - améliorer la formation des administrateurs (comme sur la RSE)
 - aménager plus de plages de présentation et de discussion sur l'innovation
 - être encore plus en contact avec les opérations et le produits, à l'occasion des Conseils stratégiques

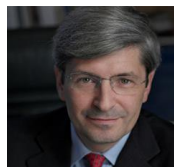
LES 3 COMITÉS DU CONSEIL D'ADMINISTRATION

Comité d'audit et des risques



Bernardo
SANCHEZ
INCERA

Président



Dominique
D'HINNIN

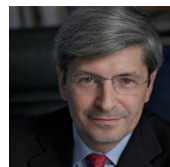


Monica
MONDARDINI



Graziella
GAVEZOTTI¹

Comité des rémunérations, des nominations et de la RSE



Dominique
D'HINNIN

Président



Sylvia
COUTINHO



Angeles
GARCIA-POVEDA

Comité des engagements



Jean-Romain
LHOMME

Président



Maëlle
GAVET



Jean-Bernard
HAMEL¹



Philippe
VALLÉE



Françoise
GRI

Le Comité d'audit et des risques



Bernardo SANCHEZ INCERA

Président du Comité d'audit et des risques



**Bernardo
SANCHEZ INCERA**



**Dominique
D'HINNIN**



**Monica
MONDARDINI**



**Graziella
GAVEZOTTI¹**

**TAUX D'ADMINISTRATEURS
INDÉPENDANTS**

100%²

**NOMBRE DE RÉUNIONS
EN 2022**

4

**TAUX DE PRÉSENCE
EN 2022**

94%

MISSION ET TRAVAUX DU COMITÉ EN 2022

UN DISPOSITIF EFFICACE DE GESTION DES RISQUES EXAMINÉ CHAQUE ANNÉE

Principales missions

- ▶ S'assurer de la pertinence et de la permanence des méthodes comptables
- ▶ Assurer le suivi du processus d'élaboration de l'information financière
- ▶ Vérifier que les procédures internes de collecte et de contrôle des informations garantissent la qualité et l'exhaustivité de l'information financière
- ▶ Contrôler la maîtrise de l'exposition aux risques du Groupe et la qualité du contrôle interne

Principaux travaux en 2022

- ▶ Examen des comptes sociaux annuels, des comptes consolidés semestriels et annuels et du budget annuel
- ▶ Examen des conditions de la communication financière
- ▶ Travaux d'audit et de contrôle interne
- ▶ Examen des risques juridiques et fiscaux et enjeux de conformité et de cybersécurité
- ▶ Travaux sur la cartographie des risques, en ce y compris les risques RSE en lien avec le Comité des rémunérations, des nominations et la RSE, et au suivi des actions de remédiation
- ▶ Travaux en matière de protection des données à caractère personnel
- ▶ Suivi et mise à jour de la politique anti-corrupcion du Groupe et suivi de la politique anti-blanchiment et du dispositif de lancement d'alertes

PRÉSENTATION DU DISPOSITIF ÉTHIQUE, DE CONFORMITÉ ET DE CONTRÔLE INTERNE

Des risques suivis et des plans d'actions associés

- ▶ Cartographie des risques et plans d'actions mis à jour
- ▶ Dispositif de contrôle interne

Formation de tous les salariés aux principaux enjeux de conformité

Diversité, protection des données personnelles, lutte contre le blanchiment, droit de la concurrence, lutte contre la corruption, charte éthique

Une attention particulière aux risques RSE et leur intégration dans la cartographie des risques

- ▶ Adaptation des activités aux effets du réchauffement climatique
- ▶ Réduction des émissions de gaz à effet de serre
- ▶ Prise en compte des risques de transition liés au changement climatique

Identification et modalités de lutte contre la fraude dans le cadre de la digitalisation croissante

- ▶ Monitoring, sensibilisation et partage de bonnes pratiques
- ▶ Gestion des accès (applicatifs et physiques), mise en place de solutions d'authentifications
- ▶ Mise à jour des procédures
- ▶ Mise en place d'un outil de suivi des transactions en temps réel

Le Comité des rémunérations, des nominations et de la RSE



Dominique D'HINNIN

Administrateur référent et Vice-Président du Conseil
d'administration

Président du Comité des rémunérations, des nominations
et de la RSE



**Dominique
D'HINNIN**



**Sylvia
COUTINHO**



**Angeles
GARCIA-POVEDA**

**TAUX D'ADMINISTRATEURS
INDÉPENDANTS**

100%

**NOMBRE DE RÉUNIONS
EN 2022**

4

**TAUX DE PRÉSENCE
EN 2022**

100%

MISSION ET TRAVAUX DU COMITÉ EN 2022

Principales missions

- ▶ Préparer les décisions du Conseil relatives à l'évolution de la composition des instances dirigeantes de la Société
- ▶ Préparer les décisions du Conseil relatives à la détermination de la rémunération du dirigeant mandataire social et à la mise en place du plan de motivation à destination des dirigeants
- ▶ Etablissement des plans de successions
- ▶ Examine la stratégie, les engagements et les orientations RSE du Groupe et formule des avis au Conseil d'administration à cet égard

Principaux travaux en 2022

- ▶ Revue de la composition du Conseil : indépendance, parité, composition et compétences requises des comités (notamment en matière RSE)
- ▶ Travaux relatifs à la politique RSE du Groupe « People, Planet, Progress », à la politique de gestion des talents et à la diversité au sein des instances dirigeantes
- ▶ Revue des notations extra-financières (notamment CAC 40 ESG, S&P, MSCI, DJSI et Moody's)
- ▶ Travaux sur l'objectif Net zéro carbone d'ici à 2050
- ▶ Proposition de répartition de la rémunération des administrateurs pour l'exercice 2021
- ▶ Politique d'attribution d'actions de performance
- ▶ Propositions relatives à la détermination de la rémunération du PDG
- ▶ Revue des plans de succession de la Direction générale et des cadres dirigeants

POLITIQUE DE RÉMUNÉRATION DU PRÉSIDENT-DIRECTEUR GENERAL (1/2)

VOTE EX ANTE (RESOLUTION #4 – PAGES 308-315 DU DEU 2022)



Continuité

Une structure de rémunération qui s'articule sur les mêmes éléments **depuis 2015¹**



Conformité

Une rémunération **conforme** :

- ▶ aux **dispositions législatives et réglementaires** et aux **recommandations du Code AFEP/MEDEF**
- ▶ à l'**intérêt social** en étant à la fois utile et pertinente au regard des enjeux à relever dans le cadre du plan stratégique « *Beyond₂₂₋₂₅* »



Comparabilité

Une rémunération évaluée par rapport au **panel de comparaison²**



Performance

Une rémunération totale cible **liée à** hauteur de **79% à la performance**

1. Début du premier mandat de M. Bertrand Dumazy

2. Les sociétés du CAC Next 20 retenues pour le panel sont : Accor, Arkema, Bureau Veritas, Eiffage, Eurofins Scientific SE, Faurecia, Gecina, Getlink SE, Klépierre, Orpea, Sartorius Stedim Biotech, Scor SE, Sodexo, Solvay SA, Suez, Ubisoft Entertainment et Valeo

POLITIQUE DE RÉMUNÉRATION DU PRÉSIDENT-DIRECTEUR GENERAL (2/2)

VOTE EX ANTE (RESOLUTION #4 – PAGES 308-315 DU DEU 2022)

Rémunération fixe brute annuelle

1 030 000 €

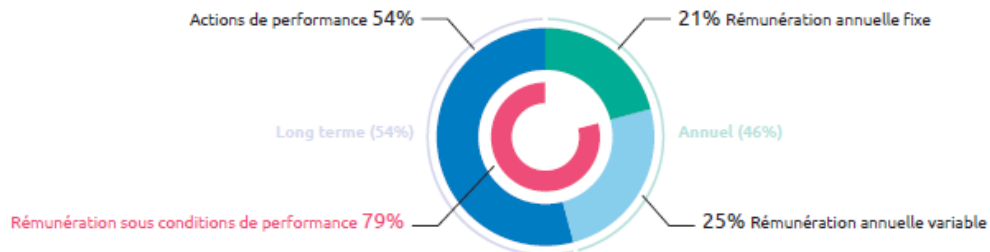
Rémunération variable brute annuelle

120% de la rémunération fixe en cible
(180% maximum en cas de surperformance)

Rémunération de long terme

Attribution gratuite d'actions sous conditions de performance (jusqu'à 120% de la rémunération fixe et variable cible)

STRUCTURE DE LA RÉMUNÉRATION CIBLE



79%
lié à la performance d'Edenred

54%
lié à la performance long-terme d'Edenred

RÉMUNÉRATION 2022 DE M. BERTRAND DUMAZY

VOTE EX POST (RESOLUTION #8 – PAGES 324-327 DU DEU 2022)

Rémunération fixe brute annuelle

980 000€

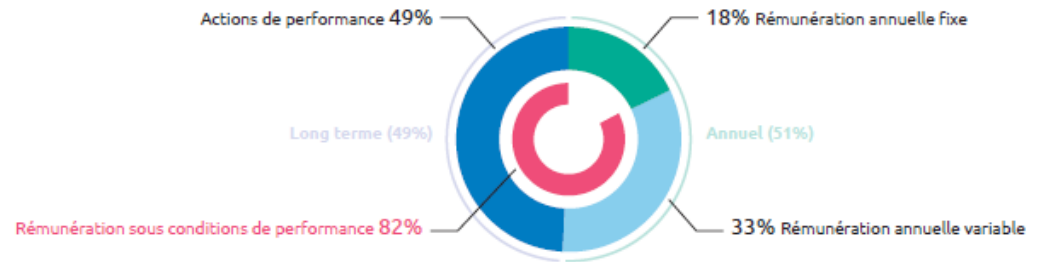
Rémunération variable brute annuelle

1 764 000€

Rémunération de long terme

59 370 actions
valorisées à 2 178 000€¹

STRUCTURE DE LA RÉMUNÉRATION



Rémunération conforme
à la politique de rémunération
approuvée par
l'Assemblée générale en 2022

MISE EN PERSPECTIVE DES RÉMUNÉRATIONS DU DIRIGEANT AVEC LA RÉMUNÉRATION DES SALARIÉS ET LES PERFORMANCES D'EDENRED

Périmètre : Edenred SE

Ratio Rémunération du Président-directeur général/ Rémunération moyenne des salariés

2018

29

2022

31

Variation



Périmètre : Edenred en France

Ratio Rémunération du Président-directeur général/ Rémunération moyenne des salariés

67

64



Evolution de l'EBITDA

2018

2022

+56,0%

Evolution de la rémunération fixe et variable annuelle du Président-directeur général

+11,8%

RÉMUNÉRATION DES ADMINISTRATEURS

VOTES EX POST ET EX ANTE

Politique de rémunération inchangée par rapport à 2022

Vote ex-ante

(résolution #5 – pages 308-310 du DEU 2022)

Principes conformes aux recommandations du Code AFEP/MEDEF et identiques à la politique de rémunération approuvée lors de l'Assemblée générale de mai 2022

- ▶ Part variable prépondérante qui tient compte de l'assiduité des administrateurs
- ▶ Montant supplémentaire pour les membres des Comités du Conseil d'administration
- ▶ Montant adapté aux responsabilités encourues et au temps consacré aux fonctions
- ▶ Proposition d'augmenter l'enveloppe globale annuelle à 840 000€

Rémunération 2022

Vote ex-post

(résolution #7 – pages 316-317 du DEU 2022)

Rémunération conforme à la politique de rémunération approuvée par l'Assemblée générale en 2022

- ▶ Enveloppe de 800 000€
- ▶ Président-directeur général non rémunéré

Montant global
attribué au titre de
l'exercice 2022

799 950 €



SOMMAIRE

1. Edenred, la plateforme au quotidien des acteurs du monde du travail
2. La vision d'Edenred
3. Beyond₂₂₋₂₅, le nouveau plan stratégique au service de cette vision
4. Une politique de développement durable renforcée
5. Un succès articulé autour des équipes dans 45 pays
6. 2022, une nouvelle année record pour Edenred
7. Une gouvernance au service d'Edenred
- 8. Rapport des Commissaires aux comptes**
9. Questions-réponses
10. Présentation et vote des résolutions



Rapports des Commissaires aux comptes

Exercice clos le 31 décembre 2022

Pierre Jouanne

Assemblée Générale des Actionnaires - 11 mai 2023





Rapports des Commissaires aux comptes

Opinion sur les comptes annuels et sur les comptes consolidés 2022

Résolutions 1 & 2

- Nous certifions que les comptes annuels et consolidés donnent une image fidèle du résultat des opérations de l'exercice écoulé ainsi que de la situation financière à la fin de l'exercice 2022
- Comptes consolidés : 3 points clés d'audit
 - Evaluation des *goodwill* et des immobilisations incorporelles
 - Comptabilisation de la dette relative aux titres en circulation et fonds à rembourser
 - Evaluation des provisions pour litiges, réclamations et risques fiscaux
- Point d'attention : Présentation des comptes annuels et consolidés selon le format d'information électronique unique européen, « ESEF »
 - La présentation des comptes consolidés inclus dans le rapport financier annuel respecte, dans tous ses aspects significatifs, le format d'information électronique unique européen
- Comptes annuels d'Edenred SE : 1 point clé d'audit
 - Évaluation des titres de participations et des créances rattachées



Rapports des Commissaires aux comptes

Autres rapports et attestations

Résolutions 9 et 11

- **Rapport sur les conventions réglementées – *Résolution 9***
 - Il ne nous a été donné avis d'aucune convention nouvelle ou antérieurement approuvée et dont l'exécution se serait poursuivie à présenter à l'Assemblée Générale
- **Rapport sur l'autorisation d'attribution d'actions gratuites – *Résolution 11***
 - Absence d'observation sur les informations données dans le rapport du conseil d'administration portant sur l'opération envisagée
- **Autres attestations et rapports non soumis au vote des Actionnaires**
 - Attestations relatives aux meilleures rémunérations et aux dépenses de mécénat
 - Rapport de l'Organisme Tiers Indépendant sur la déclaration de performance extra-financière

SOMMAIRE

1. Edenred, la plateforme au quotidien des acteurs du monde du travail
2. La vision d'Edenred
3. Beyond₂₂₋₂₅, le nouveau plan stratégique au service de cette vision
4. Une politique de développement durable renforcée
5. Un succès articulé autour des équipes dans 45 pays
6. 2022, une nouvelle année record pour Edenred
7. Une gouvernance au service d'Edenred
8. Rapport des Commissaires aux comptes
- 9. Questions-réponses**
10. Présentation et vote des résolutions



QUESTIONS - RÉPONSES

SOMMAIRE

1. Edenred, la plateforme au quotidien des acteurs du monde du travail
2. La vision d'Edenred
3. Beyond₂₂₋₂₅, le nouveau plan stratégique au service de cette vision
4. Une politique de développement durable renforcée
5. Un succès articulé autour des équipes dans 45 pays
6. 2022, une nouvelle année record pour Edenred
7. Une gouvernance au service d'Edenred
8. Rapport des Commissaires aux comptes
9. Questions-réponses

10. Présentation et vote des résolutions

Présentation et vote des résolutions



Philippe RELLAND-BERNARD

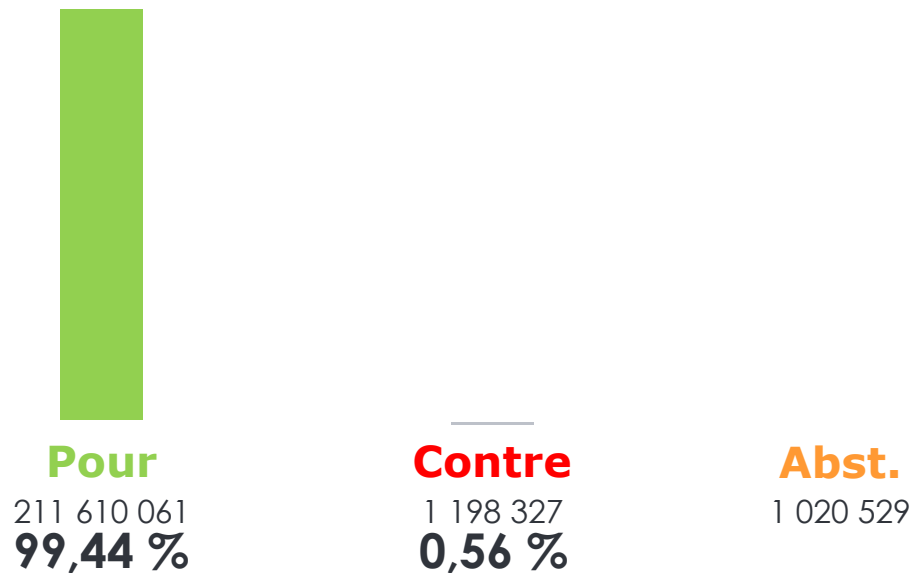
Secrétaire de séance

Directeur général Affaires Juridiques et Réglementaires

1ÈRE RÉOLUTION

APPROBATION DES COMPTES ANNUELS DE LA SOCIÉTÉ DE L'EXERCICE CLOS LE 31 DÉCEMBRE 2022

1



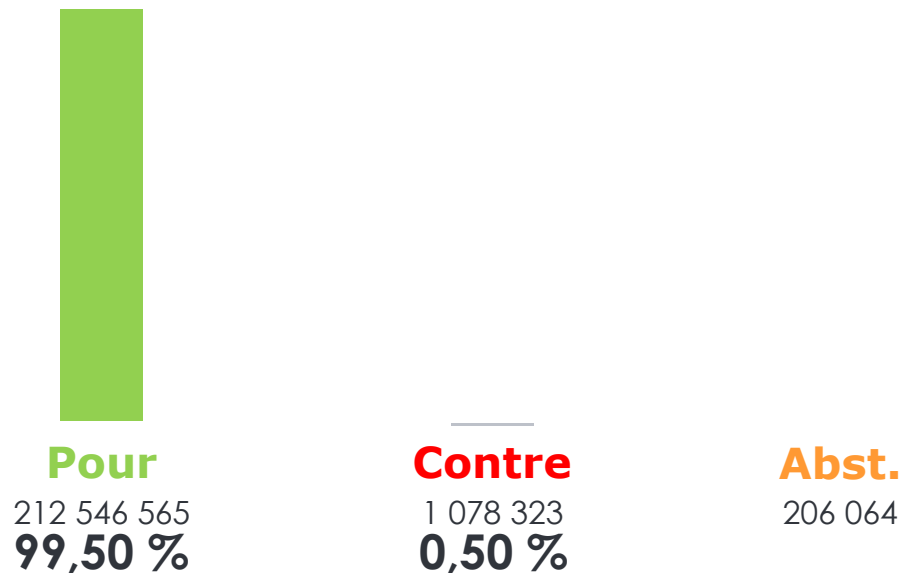
Dont V.P.C.	
Pour	211 528 628
Contre	1 198 296
Abstention	1 020 527

Adoptée

2ÈME RÉSOLUTION

APPROBATION DES COMPTES CONSOLIDÉS DE L'EXERCICE CLOS LE 31 DÉCEMBRE 2022

2



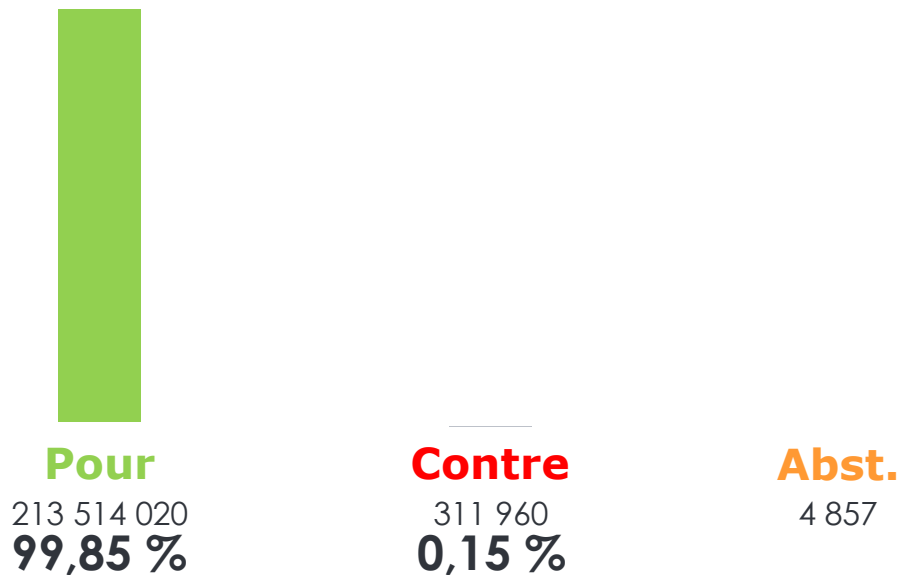
Dont V.P.C.	
Pour	212 464 960
Contre	1 078 182
Abstention	204 309

Adoptée

3ÈME RÉOLUTION

AFFECTATION DU RÉSULTAT DE L'EXERCICE CLOS LE 31 DÉCEMBRE 2022 ET FIXATION DU DIVIDENDE

3



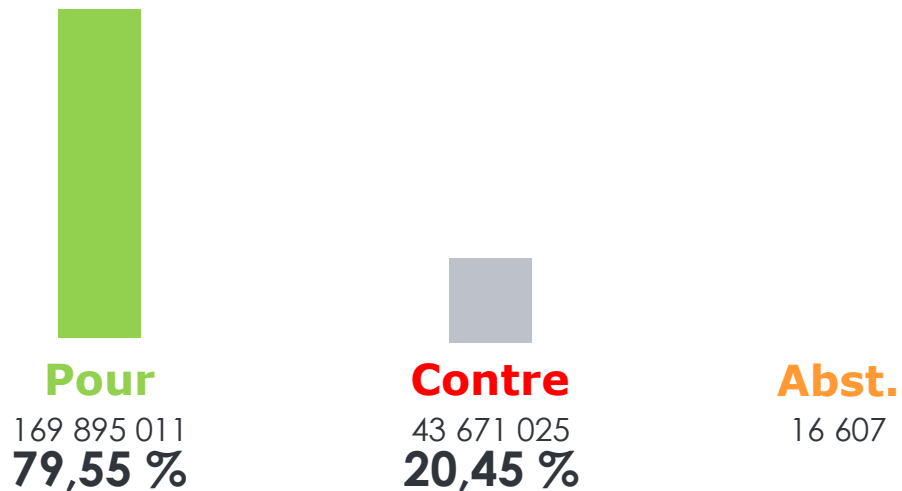
Dont V.P.C.	
Pour	213 436 425
Contre	309 713
Abstention	1 313

Adoptée

4ÈME RÉOLUTION

APPROBATION DE LA POLITIQUE DE RÉMUNÉRATION DU PRÉSIDENT-DIRECTEUR GÉNÉRAL

4



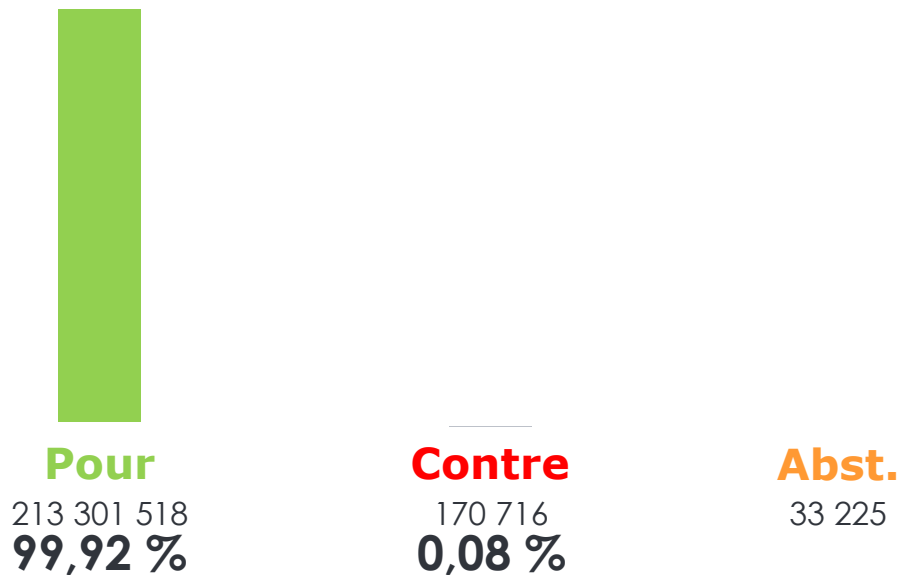
Dont V.P.C.	
Pour	169 816 286
Contre	43 666 718
Abstention	15 998

Adoptée

5ÈME RÉOLUTION

APPROBATION DE LA POLITIQUE DE RÉMUNÉRATION DES MEMBRES DU CONSEIL D'ADMINISTRATION (HORS PRÉSIDENT-DIRECTEUR GÉNÉRAL)

5



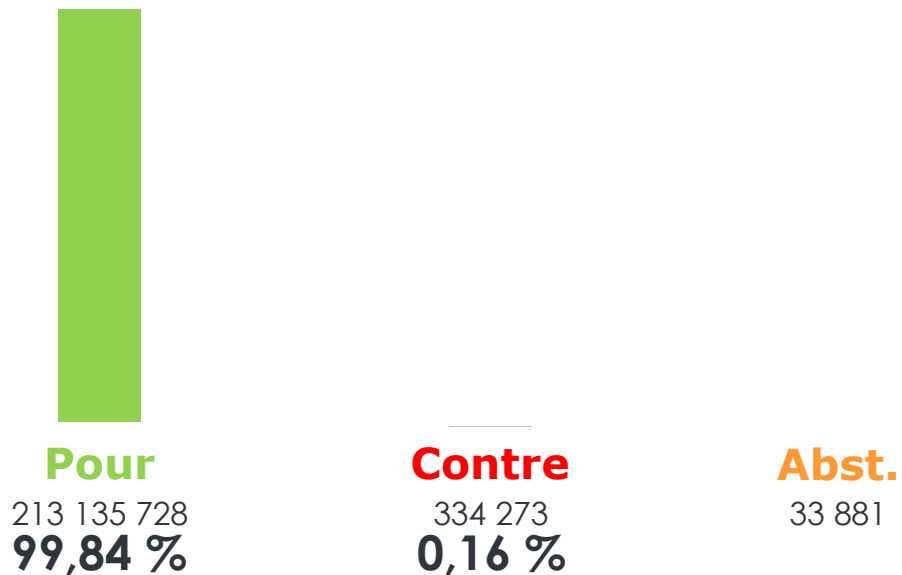
Dont V.P.C.	
Pour	213 290 593
Contre	165 806
Abstention	14 144

Adoptée

6ÈME RÉOLUTION

DÉTERMINATION DE LA SOMME FIXE ANNUELLE ALLOUÉE AUX ADMINISTRATEURS EN RÉMUNÉRATION DE LEUR ACTIVITÉ

6



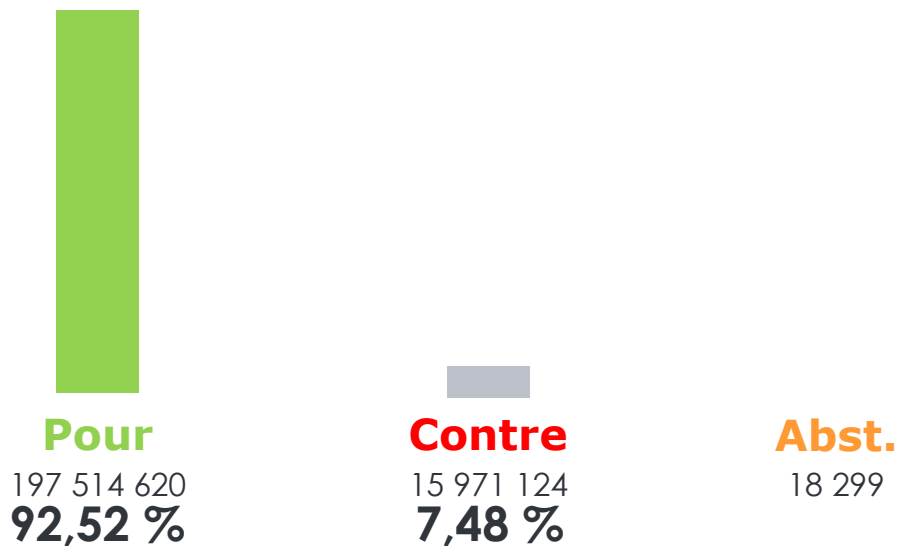
Dont V.P.C.	
Pour	213 123 720
Contre	331 078
Abstention	15 745

Adoptée

7ÈME RÉOLUTION

APPROBATION DU RAPPORT SUR LA RÉMUNÉRATION 2022 DES MANDATAIRES SOCIAUX (EX POST GLOBAL)

7



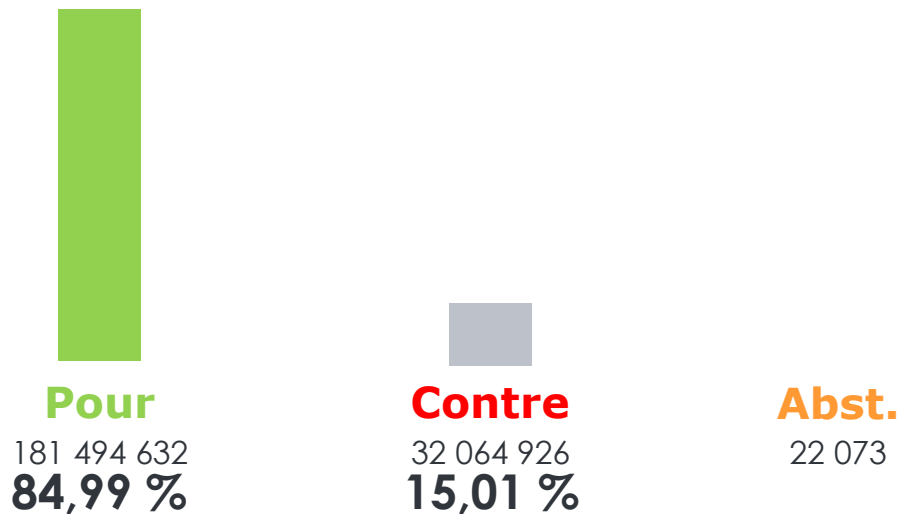
Dont V.P.C.	
Pour	197 487 995
Contre	15 968 518
Abstention	14 030

Adoptée

8ÈME RÉOLUTION

APPROBATION DES ÉLÉMENTS DE RÉMUNÉRATION 2022 DE M. BERTRAND DUMAZY (EX POST SPÉCIFIQUE)

8



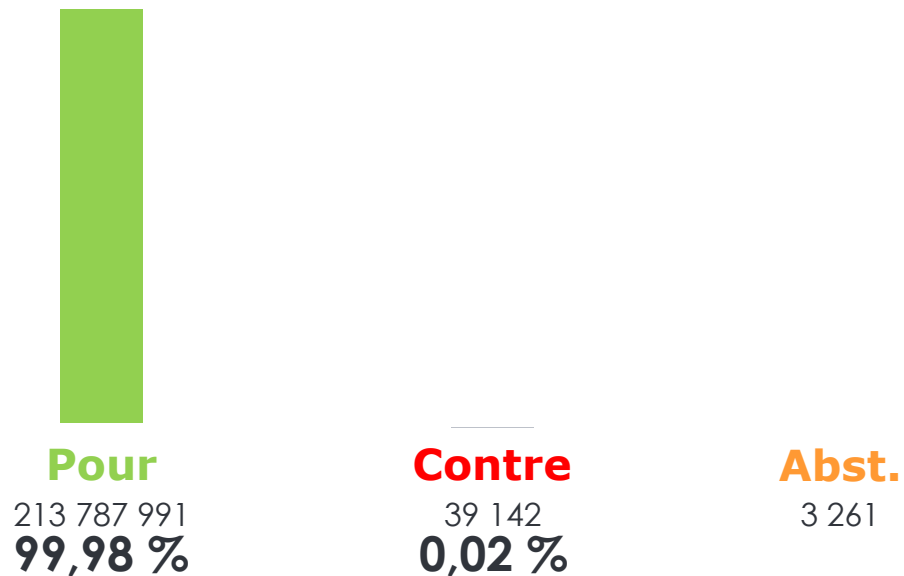
Dont V.P.C.	
Pour	181 420 635
Contre	32 062 204
Abstention	16 163

Adoptée

9ÈME RÉOLUTION

APPROBATION DU RAPPORT SPÉCIAL DES COMMISSAIRES AUX COMPTES SUR LES CONVENTIONS RÉGLEMENTÉES

9



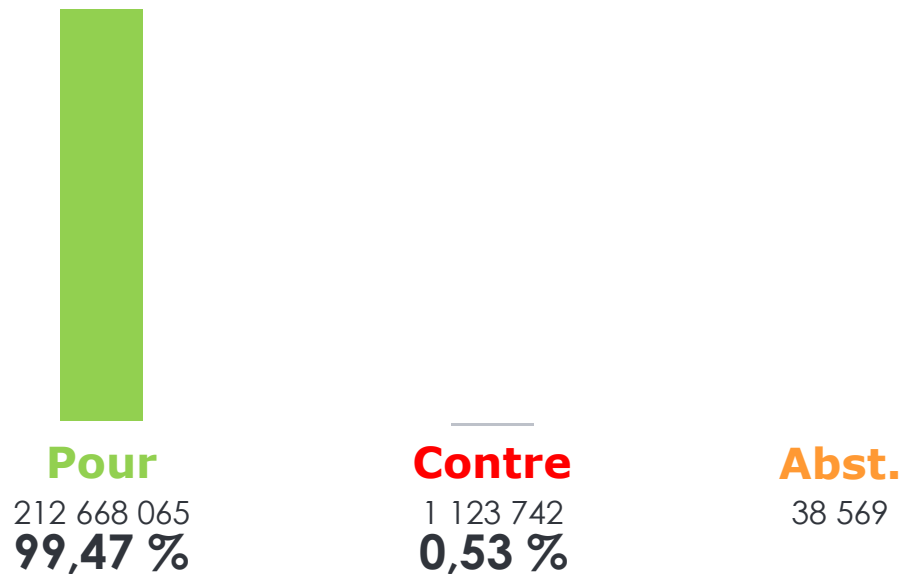
Dont V.P.C.	
Pour	213 706 804
Contre	38 991
Abstention	1 656

Adoptée

10ÈME RÉOLUTION

AUTORISATION CONSENTIE AU CONSEIL D'ADMINISTRATION POUR OPÉRER SUR LES ACTIONS DE LA SOCIÉTÉ

10



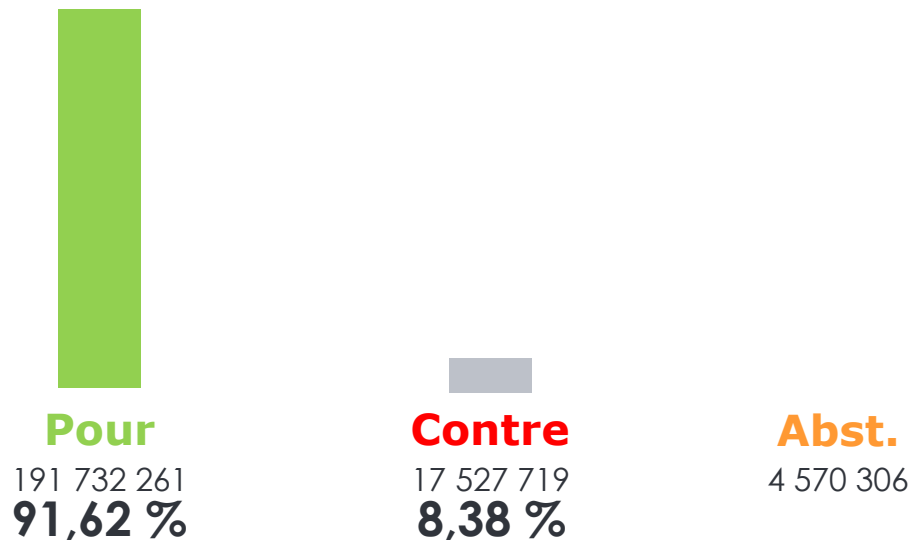
Dont V.P.C.	
Pour	212 587 750
Contre	1 121 284
Abstention	38 417

Adoptée

11ÈME RÉOLUTION

AUTORISATION CONSENTIE AU CONSEIL D'ADMINISTRATION POUR
PROCÉDER À L'ATTRIBUTION GRATUITE D' ACTIONS DE PERFORMANCE,
SANS DROIT PRÉFÉRENTIEL DE SOUSCRIPTION

11



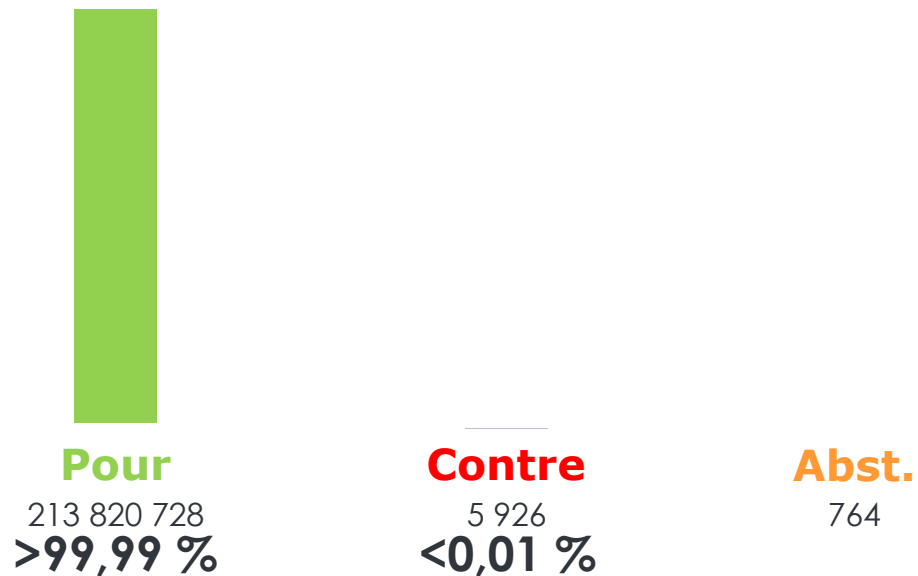
Dont V.P.C.	
Pour	191 675 845
Contre	17 516 251
Abstention	4 555 355

Adoptée

12ÈME RÉOLUTION

POUVOIRS POUR L'ACCOMPLISSEMENT DES FORMALITÉS

12



Dont V.P.C.	
Pour	213 740 902
Contre	5 785
Abstention	764

Adoptée



Enrich
connections.
For good.