


Rapport intégré 2020

# Accompagner au quotidien les acteurs du monde du travail



**Edenred**



Parce que la valeur créée ne se mesure pas uniquement en termes financiers, Edenred s'est engagé dès 2018 dans une démarche de reporting intégré. Cette troisième édition de son rapport intégré, qui coïncide avec le lancement du plan stratégique **Next Frontier (2019-2022)**, se donne pour objectif de mettre en lumière le modèle de création de valeur d'Edenred, durable et partagée avec l'ensemble de ses parties prenantes, au regard des grandes tendances du monde du travail.

# Sommaire

Au cœur d'un écosystème animé par de grandes tendances économiques, sociétales et environnementales, Edenred est la plateforme de services et de paiements qui accompagne **au quotidien** les acteurs du monde du travail dans 46 pays. Convaincu que la croissance n'a de sens que si elle est partagée, Edenred est aussi un leader digital responsable, **durablement** engagé auprès des salariés, des entreprises, des commerçants, des pouvoirs publics et des communautés locales, au service du développement et de la protection de l'environnement.

- 04 Profil
- 05 Chiffres-clés 2019
- 06 Un Groupe international en forte croissance
- 08 Connecter un monde en mouvement

## ○ Au quotidien — 12

- 14 **Eat**  
L'innovation à la carte pour le déjeuner
- 16 **Move**  
Conduire l'avenir de la mobilité professionnelle
- 18 **Care**  
Favoriser l'épanouissement au travail comme dans la vie personnelle
- 20 **Pay**  
Des flux de paiements simplifiés et sécurisés

## ○ Durablement — 22

- 24 **Le modèle d'affaires d'Edenred, profitable et durable**
- 26 **Entretien avec Bertrand Dumazy**  
Président-directeur général d'Edenred
- 30 **Une gouvernance engagée**
- 34 **Un acteur responsable auprès des communautés et de l'environnement**
- 38 **Edenred, 10 années de transformation(s)**
- 40 **Performance financière et extra-financière**

## ○ Profil

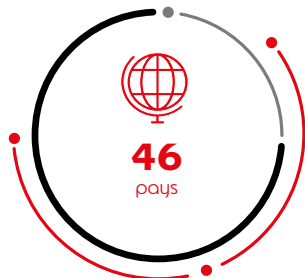
**Edenred**  
est la plateforme de  
services et de paiements qui  
accompagne au quotidien les acteurs  
du monde du travail.

Elle connecte, dans **46 pays**, **50 millions** de **salariés utilisateurs** à **2 millions** de **commerçants partenaires** au travers de plus de **850 000 entreprises clientes**.

Edenred propose des solutions de paiement à usages spécifiques dédiées à **l'alimentation** (titres-restaurant), à la **mobilité** (cartes-carburant, titres mobilité), à la **motivation** (titres-cadeaux, plateformes d'engagement des collaborateurs) et aux **paiements professionnels** (cartes virtuelles).

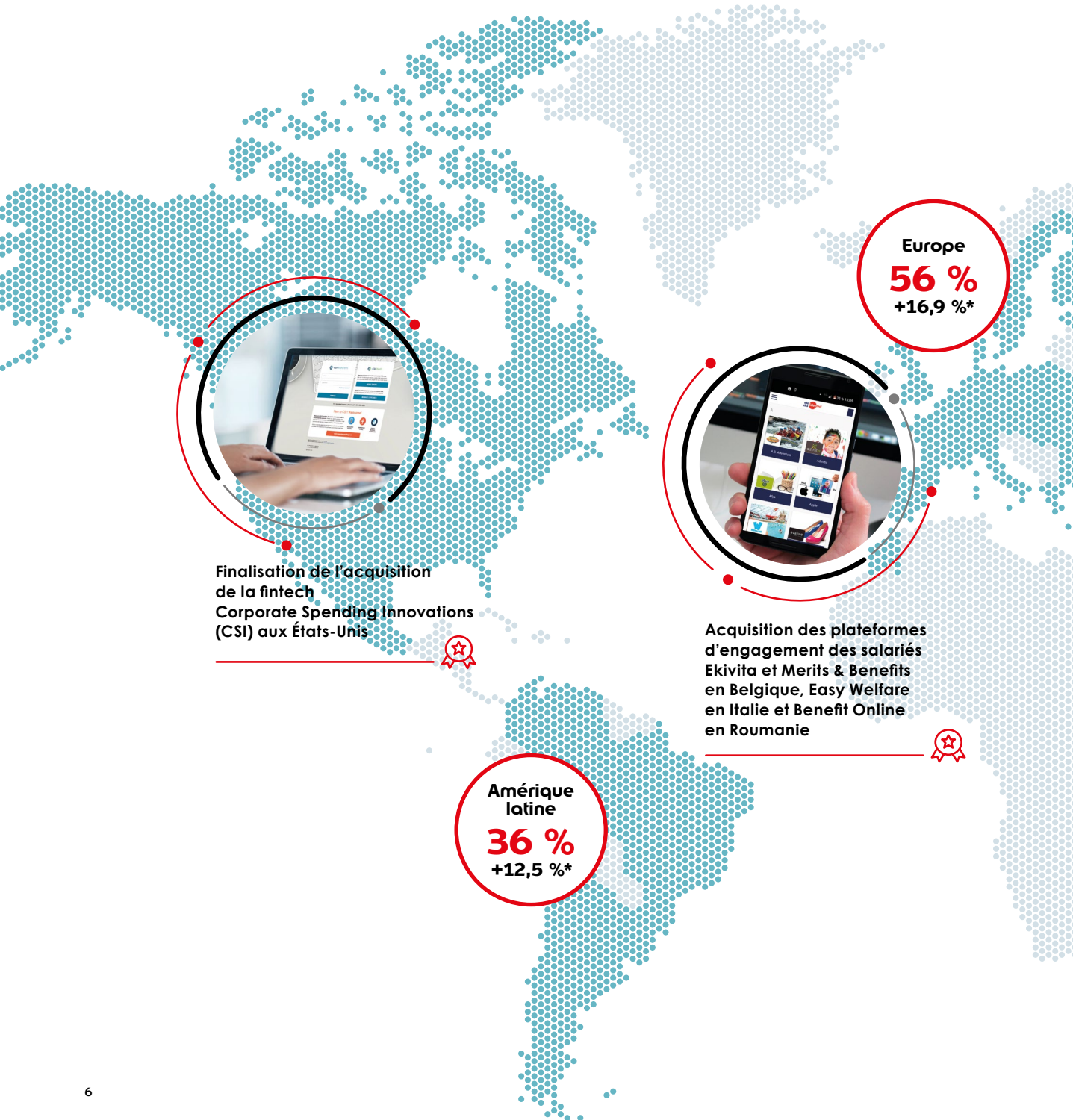
Les **10 000 collaborateurs** d'Edenred s'engagent au quotidien pour faire du monde du travail un monde connecté plus simple, plus sûr et plus efficace.

# Chiffres-clés 2019



# Un Groupe international en forte croissance

Répartition du chiffre d'affaires opérationnel en 2019



Europe  
**56 %**  
+16,9 %\*



Finalisation de l'acquisition de la fintech Corporate Spending Innovations (CSI) aux États-Unis



Acquisition des plateformes d'engagement des salariés Ekivita et Merits & Benefits en Belgique, Easy Welfare en Italie et Benefit Online en Roumanie



Amérique latine  
**36 %**  
+12,5 %\*

Leader digital d'envergure mondiale, Edenred s'est implanté dans 46 pays comme le pionnier des services et avantages aux salariés, un acteur majeur de solutions de mobilité professionnelle et une fintech innovante des services de paiements aux entreprises. La stratégie d'Edenred, porteuse d'ambitions fortes, s'appuie sur une solide croissance organique et une politique de croissance externe sélective.



Aux Émirats arabes unis, 1,6 million de salariés non ou sous-bancarisés reçoivent leur salaire et accèdent à des services à valeur ajoutée grâce à leurs carte-salaire et application mobile Edenred



Reste  
du monde  
**8 %**  
+70,9 %\*



Plus de 6,6 millions  
d'utilisateurs de coupons digitaux  
Ticket Xpress à Taiwan



\* En données publiées

# ○ Connecter un monde en mouvement



## Digitalisation / Accompagner la transformation du monde et des échanges

— Big data, géolocalisation, Internet des objets : les technologies évoluent sans cesse et avec elles, les usages des utilisateurs qui souhaitent des solutions plus personnalisées et contextualisées. Le digital transforme en effet en profondeur les manières de consommer, de travailler ou d'échanger, enrichissant la vie quotidienne et l'économie mondiale de nouveaux services innovants.

**57 %**  
de la population  
mondiale  
est connectée

**> 8 Mds**  
d'abonnements  
de téléphonie  
mobile souscrits  
dans le monde

Les solutions digitales et mobiles d'Edenred sont au cœur de milliards de transactions et représentent aujourd'hui 83 % du volume d'affaires du Groupe. Pour enrichir l'expérience de ses utilisateurs, Edenred encourage et soutient les innovations produits et technologiques les plus prometteuses, qu'elles proviennent de ses propres équipes de recherche, ou d'acteurs mondialement reconnus et de start-ups partenaires facilement intégrables. Avec la conviction d'une digitalisation positive pour l'ensemble des acteurs du monde du travail.

Source :  
International Telecommunications Union.

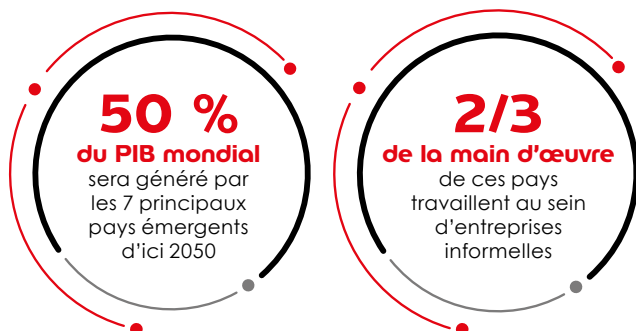


C'est en écoutant et en analysant les grands mouvements économiques, sociétaux et environnementaux partout où il est présent qu'Edenred imagine les solutions qui résolvent les inefficiences du monde du travail.



## Nouveaux équilibres économiques mondiaux / Contribuer à la formalisation de l'économie

— La formalisation de l'économie demeure un enjeu de taille dans de nombreux pays. Des millions de salariés en situation précaire sont encore exclus des circuits financiers dématérialisés et des systèmes de protection sociale existants. Pour les États, l'économie informelle est souvent la source d'une précarisation d'une partie de la population et représente un manque à gagner important dans plusieurs domaines.



Les solutions Edenred contribuent d'autant plus à la formalisation de l'économie quand elles sont digitalisées, puisqu'elles sont alors garantes d'une traçabilité accrue. En apportant davantage de chiffre d'affaires aux commerces partenaires d'Edenred, quelle que soit leur taille, le Groupe favorise le développement des économies locales, la création d'emplois de proximité, l'insertion sociale et professionnelle, et une meilleure efficacité des politiques publiques.

Sources :  
The World in 2050 – Summary report, PWC, 2019.

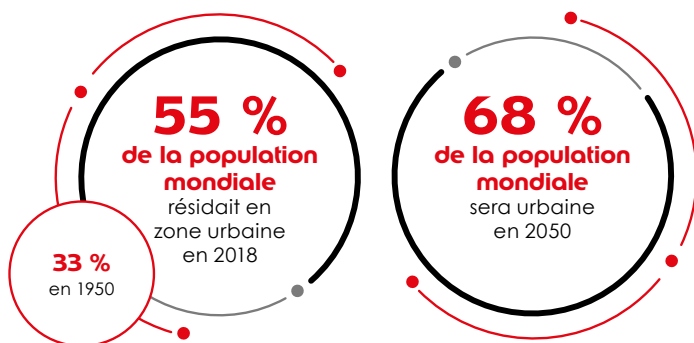
Rapport sur le développement dans le monde : Le travail en mutation, Banque mondiale, 2019.



## Urbanisation / Une vie équilibrée au sein d'une ville durable

— Les villes grandissent et les sociétés évoluent rapidement. L'urbanisation se traduit par une transformation mondiale du rapport aux distances, au temps, au travail et aux autres. La grande ville, c'est aussi plus de mobilités et de nouvelles façons de se déplacer : des enjeux cruciaux qui impliquent de repenser en profondeur les moyens de transport existants. Autant de défis sur le plan social et environnemental, qui obligent à repenser la ville comme un espace d'opportunités, de bien-être, de culture et de partage.

Les Solutions de mobilité professionnelle d'Edenred permettent aux actifs d'optimiser leurs déplacements et les incitent à recourir, le cas échéant, à des moyens de transport alternatifs (covoiturage, transports en commun, vélo). Edenred propose aussi des services d'aide à la personne. Ainsi, une meilleure gestion des trajets domicile-travail alliée à un meilleur équilibre vie privée-vie professionnelle permettent de libérer du temps pour accéder aux loisirs et à la culture, dont les solutions Edenred contribuent à la démocratisation.

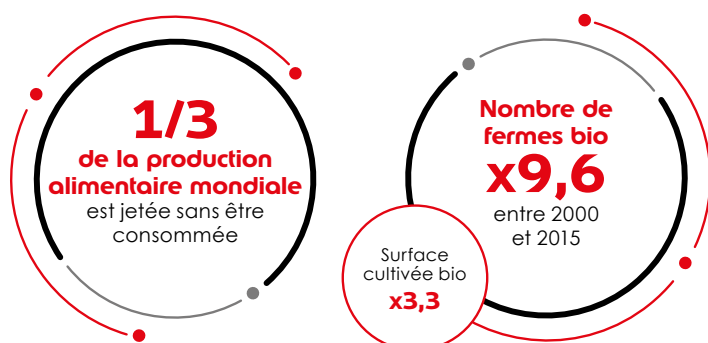


Source :  
World urbanization prospect de l'ONU, données 2018.



## Protection de l'environnement et de la santé / Une alimentation saine au service d'un développement responsable

— La prise de conscience mondiale vis-à-vis de l'urgence climatique s'accompagne d'une remise en cause de l'industrialisation de la production agricole et agroalimentaire. Les populations urbaines sont en attente de changement et privilégient désormais pour leur pause déjeuner des produits issus de l'agriculture biologique et locale, jugés plus sains et respectueux de l'environnement. Mobilisées contre le gaspillage et la destruction des ressources naturelles, elles adaptent leurs pratiques alimentaires en conséquence.



Grâce à ses solutions, Edenred facilite l'accès à une alimentation saine, locale et respectueuse de l'environnement. Le Groupe multiplie aussi les initiatives de communication encourageant les salariés à adopter de bons réflexes alimentaires, au travers de programmes d'envergure européenne tels que FOOD (*Fighting Obesity through Offer and Demand*), déjà déployé dans dix pays. Pour contribuer à la protection de l'environnement et au développement durable, Edenred fait également de l'économie circulaire une priorité en adoptant une démarche d'écoconception pour ses solutions et en promouvant leur revalorisation en interne comme chez ses clients. En France, les matériaux issus des cartes usagées (plastique à 98,4 % et métaux à 1,6 %) serviront ainsi à la fabrication de nouveaux produits.

Sources :  
Le bio dans le monde – Les carnets de l'agence  
BIO, 2017.

Tackling the 1.6-billion-ton food loss and waste  
crisis, Boston Consulting Group, 2018.



**Move**

# Au quotidien,

Edenred accompagne l'ensemble des acteurs du monde du travail avec des solutions digitales et innovantes, génératrices d'efficacité et d'une meilleure qualité de vie dans quatre univers : l'alimentation, la mobilité, la motivation et le paiement.



**Eat**



Care



Pay

# Eat

## L'innovation à la carte pour le déjeuner

Avec ses solutions digitales de paiement dédiées à l'alimentation et à la restauration, Edenred renforce l'attractivité des entreprises auprès des salariés et aide ces derniers à prendre soin de leur alimentation, tout en augmentant leur pouvoir d'achat. Le Groupe permet également aux commerçants de développer leur chiffre d'affaires grâce à une clientèle de proximité fidélisée.

## Quelques solutions d'Edenred pour l'alimentation et la restauration



**Ticket Restaurant** encourage les salariés à consacrer un budget quotidien au déjeuner tout en offrant plus de qualité et de choix. Cette solution de paiement a transformé le quotidien au travail depuis 50 ans. Elle est aujourd'hui largement digitalisée et déployée dans plus de 35 pays. Elle repose, dans la plupart d'entre eux, sur des mesures d'exonération sociale et fiscale pour les entreprises et les salariés. L'intégration technologique croissante des solutions de paiement Edenred avec les acteurs locaux ou mondiaux de la livraison de repas et du paiement mobile (Apple Pay, Google Pay, Samsung Pay), démultiplie les choix qui s'offrent aux salariés à l'heure du déjeuner. Aujourd'hui, ces derniers peuvent commander et régler leur repas en ligne, avec leur compte Ticket Restaurant, auprès de 40 plateformes partenaires du Groupe comme Deliveroo, DejBox ou Uber Eats. Au restaurant ou dans les magasins d'alimentation, ils peuvent également gagner du temps en procédant au paiement sans contact depuis leur smartphone.

### Objectif de développement durable de l'ONU associé : N°2 - Faim «zéro»

Grâce à la digitalisation du programme Ticket Restaurant, le paiement au centime près permet aux salariés d'acheter uniquement ce dont ils ont besoin, réduisant ainsi le gaspillage alimentaire.



**87 %**  
des salariés français et des  
salariés de PME belges  
sont satisfaits des titres-repas

Des solutions **omnicanales**  
en magasin, sur mobile et en  
e-commerce

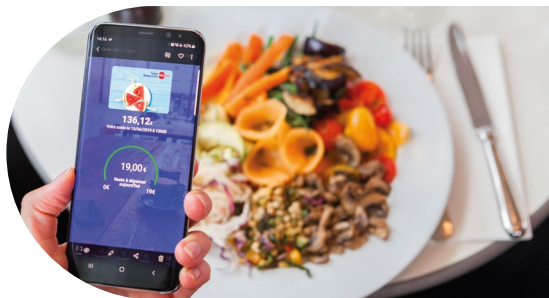


Dans de nombreux pays d'Amérique latine, la solution **Ticket Alimentación** offre aux salariés un pouvoir d'achat dédié aux produits alimentaires, dans les grandes surfaces ou les commerces de proximité. Elle garantit qu'une partie du budget familial est bien allouée à des achats alimentaires nécessaires à la bonne santé de la famille.





## Les bénéfices



### Pour les salariés

Via Ticket Restaurant ou Ticket Alimentación, les salariés bénéficient d'un choix élargi de produits sains et équilibrés pour leur alimentation quotidienne et d'un accès rapide aux points de vente et de livraison. Les applications mobiles et les sites Internet facilitent le paiement et donnent accès à des systèmes d'avantages et de promotions, permettant une augmentation du pouvoir d'achat des salariés.



### Pour les entreprises clientes

Les programmes d'Avantages aux salariés dédiés à l'alimentation contribuent à renforcer l'attractivité des entreprises qui les proposent. Ils participent à la fidélisation de leurs collaborateurs, par ailleurs plus productifs s'ils ont accès de manière quotidienne à une alimentation saine et suffisante. Des dispositifs fiscaux locaux favorables incitent également les entreprises à offrir ces avantages.



### Pour les commerçants partenaires

Les titres-restaurant génèrent près de 20 % de chiffre d'affaires additionnel pour les restaurateurs, dont la visibilité est en outre favorisée par les annonces géolocalisées, les avis d'utilisateurs et la mise en avant de promotions via les solutions digitales du Groupe. Enfin, les partenariats entre Edenred et les plateformes de commande de repas permettent aux restaurants de se développer sur la vente à emporter et la livraison.



### Pour les pouvoirs publics

En incitant les salariés à consommer de manière quotidienne dans les commerces et les enseignes de proximité, les solutions Edenred permettent aux États de développer l'économie locale et de créer des emplois dans la restauration. Edenred contribue ainsi au dynamisme des territoires. De plus, la digitalisation des transactions facilite leur traçabilité et contribue à la formalisation de l'économie.

# Move

## Conduire l'avenir de la mobilité professionnelle

Qu'il s'agisse de trajets quotidiens entre le domicile et le lieu de travail, de voyages d'affaires, ou de transport de marchandises sur longue distance, Edenred propose des solutions pratiques et concrètes permettant aux salariés de se déplacer en toute simplicité, en sécurité et à moindre coût.

## Quelques solutions d'Edenred pour la mobilité professionnelle



Au Brésil, avec ses offres Ticket Car, Ticket Fleet (gestion des flottes de véhicules légers) et Ticket Cargo (gestion des flottes de poids lourds), **Ticket Log** propose des cartes-carburant et des services de péage ou de maintenance utilisables dans un large réseau de stations essence et garages. Avec plus d'un million de véhicules équipés, Edenred occupe localement une position de leader sur ce marché.



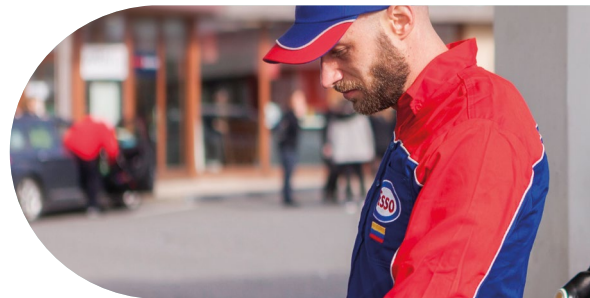
Les solutions digitales et intégrées d'**UTA**, filiale d'Edenred présente dans 37 pays européens, permettent aux salariés de faire le plein dans plus de 50 000 stations-service ou de régler les péages. Le service pneumatique ou le dépannage d'urgence, entre autres services, sont également disponibles.



Près de 30 000 entreprises britanniques font déjà confiance à **The Right Fuelcard Company**, l'un des principaux acteurs du marché des cartes-carburant au Royaume-Uni, pour la gestion de leurs flottes.

### Objectif de développement durable de l'ONU associé : N°11 - Villes et communautés durables

Edenred facilite l'accès à des transports plus écologiques, tout en optimisant les trajets quotidiens. Les solutions Työmatka en Finlande, ou Commuter Benefits aux États-Unis, permettent ainsi aux entreprises d'allouer une somme à leurs salariés pour l'usage des transports en commun.



>80 programmes

125 000 stations-service, péages et ateliers de maintenance partenaires



**EBV Finance**, acquise par Edenred en 2019, propose à 1 500 sociétés de transport des services de récupération de TVA et autres taxes liées au carburant ou au péage, dans 31 pays européens. Ces services simplifient la gestion et améliorent la rentabilité des entreprises de transport.



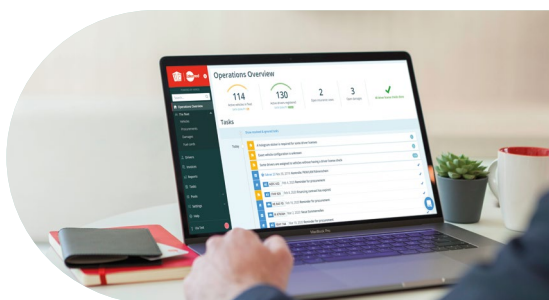


## Les bénéficiaires



### Pour les salariés

Edenred offre toujours plus de sérénité aux salariés amenés à se déplacer dans le cadre de leurs fonctions. Ces derniers peuvent par exemple régler l'ensemble de leurs frais avec une carte dédiée en se rendant dans les nombreux points de vente partenaires. En leur évitant l'avance de frais, Edenred assure également une meilleure sécurité aux conducteurs qui ne transportent plus d'espèces.



### Pour les entreprises clientes

Edenred permet aux entreprises d'être plus efficaces dans la maîtrise de leurs dépenses, de réduire leurs charges administratives, de mieux suivre les transactions et de réaliser ainsi des économies significatives. Elles bénéficient également d'outils de pilotage et d'une facturation consolidée, permettant notamment le remboursement de la TVA.



### Pour les commerçants partenaires

Les Solutions de mobilité professionnelle d'Edenred s'appuient sur de nombreux réseaux partenaires (stations essence, centres de maintenance, ou solutions de péages) auprès desquels les salariés accèdent aux services dont ils ont besoin. En fidélisant et élargissant leur clientèle, ces commerçants augmentent leur chiffre d'affaires.



### Pour les pouvoirs publics

Les transactions effectuées par les salariés, digitales et traçables, contribuent à la formalisation de l'économie. Par ailleurs, Edenred facilite la mise en œuvre de politiques publiques en matière de mobilité, pour inciter par exemple les citoyens à utiliser davantage les transports publics. Enfin, les solutions d'optimisation des trajets quotidiens domicile-travail réduisent l'empreinte carbone des salariés et donc celle des entreprises.

# Care

## Favoriser l'épanouissement au travail comme dans la vie personnelle

Les solutions liées à la motivation et au bien-être améliorent la qualité de vie des salariés et de leurs familles. Loisirs, vacances, culture, santé et objets domestiques : les plateformes 100 % digitales d'Edenred garantissent aux utilisateurs un accès facile, sécurisé et personnalisé à une large gamme de produits et de services, à des tarifs avantageux.

## Quelques solutions d'Edenred liées à la motivation des salariés

### Savings Edenred

La plateforme en ligne **Savings** apporte à des millions de salariés au Royaume-Uni des remises exclusives auprès de milliers d'enseignes et de marques (notamment hôtellerie, mode ou électronique).

### Kadéos Edenred

En France comme dans bien d'autres pays, les cartes ou boutiques en ligne de la gamme **Kadéos** donnent accès à plus d'un million d'offres de produits et de services, certaines étant spécifiquement dédiées aux biens et services culturels, comme les livres et les billets de spectacles.

### ProwebCE Edenred

Grâce à la plateforme d'engagement des salariés **ProwebCE**, les Comités d'entreprise proposent un large choix de billetterie et de promotions pour leurs loisirs, activités, sorties et vacances. Une offre digitale, intuitive et facile d'utilisation pour les salariés comme pour les Comités d'entreprise.

### Objectif de développement durable de l'ONU associé : N°3 - Bonne santé et bien-être

Parce qu'elles améliorent considérablement leur pouvoir d'achat et leur donnent accès à des services et produits de haute qualité, les solutions Edenred liées au bien-être et à l'engagement des salariés leur permettent de mener une vie plus saine et équilibrée.



**1 000 €**

de pouvoir d'achat annuel supplémentaire pour les utilisateurs d'Ekivita en Belgique

**7 000**

entreprises clientes et 5 millions de salariés utilisateurs de l'offre ProwebCE en France

### Easy Welfare Edenred eki vita Edenred

Les plateformes en ligne d'engagement des salariés comme **Easy Welfare** en Italie, **Ekivita** en Belgique ou **Benefit Online** en Roumanie (toutes trois acquises par Edenred en 2019), contribuent à l'équilibre vie professionnelle-vie personnelle des salariés grâce à de multiples avantages tels que des offres promotionnelles auprès d'un réseau d'e-commerçants, des cartes-cadeaux ou la prise en charge par l'employeur de dépenses personnelles comme la garde d'enfants.

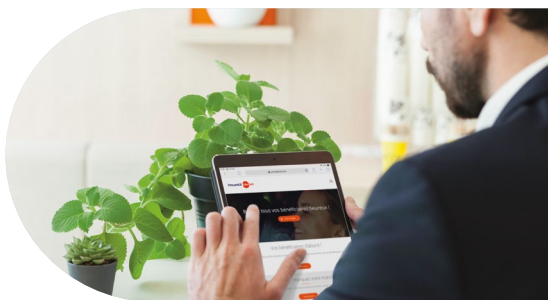


## Les bénéfici



### Pour les salariés

Les nombreuses offres proposées par Edenred améliorent le pouvoir d'achat des salariés et leur font gagner temps et sérénité. Ils accèdent en ligne à une large offre culturelle et de loisirs, de services à la personne ou même de soins, pour eux-mêmes ou leurs proches, tels que le ménage, la garde d'enfants ou encore les soins dentaires.



### Pour les entreprises clientes

Les plateformes digitales Edenred permettent aux entreprises d'attirer, fidéliser, motiver et récompenser leurs collaborateurs, tout en apportant des solutions aux soucis du quotidien. Simples, sécurisées et évolutives, les solutions Edenred s'adaptent à la taille et aux besoins de chaque entreprise.



### Pour les commerçants partenaires

Les programmes d'Edenred liés à l'engagement et au bien-être des salariés constituent un générateur de trafic pour les enseignes partenaires, en ligne comme en boutique. Ils contribuent ainsi à l'augmentation de leur chiffre d'affaires, le tout de manière efficace et sûre grâce à des outils digitaux innovants et performants.



### Pour les pouvoirs publics

En favorisant le développement des commerces locaux, Edenred participe au dynamisme des territoires, à l'emploi ainsi qu'à l'insertion sociale. En outre, certaines solutions du Groupe permettent aux particuliers-employeurs de rémunérer aide à domicile ou garde d'enfants, réintégrant ainsi dans l'économie formelle des métiers peu déclarés et protégés.

# Pay

## Des flux de paiements simplifiés et sécurisés

Les Services de paiement aux entreprises d'Edenred, regroupant diverses technologies de paiement digitales particulièrement innovantes, contribuent à simplifier et fluidifier les transactions et les échanges dans le monde du travail. À la clé : gain de temps, économies de coûts, fiabilité, transparence et sécurité.

## Quelques services de paiement d'Edenred



Automatisation et authentification des transactions, paiements par cartes virtuelles, instantanéité des flux : les Services de paiement aux entreprises proposés par **Edenred Corporate Payment** offrent aux sociétés des plateformes de gestion efficace et sécurisée pour réaliser leurs opérations d'achat, de paiement fournisseurs ou autres paiements interentreprises.



Aux Émirats arabes unis, Edenred participe à l'inclusion financière des salariés sous ou non-bancarisés en organisant, en lien avec leur employeur, le versement régulier et sécurisé de leur salaire sur leur compte **C3**. Avec leur carte et l'application mobile associée, les salariés effectuent des retraits en espèces, paient en magasin, en ligne ou sur mobile et réalisent des transferts d'argent internationaux, notamment vers leur pays d'origine. Ils accèdent aussi à un service d'avance sur salaire.

### Objectif de développement durable de l'ONU associé : N°17 - Partenariats pour la réalisation des objectifs

En Afrique, le Groupe contribue à la mise en œuvre et au contrôle des subventions agricoles : grâce au programme Agri, les agriculteurs achètent semences et engrais au moyen de bons à usage spécifique. Au Burundi par exemple, Agri augmente chaque année les rendements et les revenus des agriculteurs.



# 1,6 M

**de travailleurs non ou sous-bancarisés** désormais inclus aux Émirats arabes unis grâce à Edenred

# >475 000

**fournisseurs aux États-Unis** payés via la plateforme CSI (Corporate Spending Innovations), filiale d'Edenred

## Empresarial Edenred

Déjà déployée dans plusieurs pays d'Amérique latine, **Empresarial** est une solution innovante permettant aux entreprises d'optimiser la gestion des frais professionnels de leurs salariés. Grâce à la plateforme web et l'application associée, les opérations de gestion et d'administration sont accessibles en ligne et facilitées.



## Les bénéfices



### Pour les salariés

De l'inclusion financière des salariés non bancarisés aux Émirats arabes unis aux cartes permettant de régler les dépenses professionnelles sans avoir à avancer les fonds ni constituer de complexes notes de frais, les solutions d'Edenred améliorent et facilitent chaque jour le quotidien des salariés.



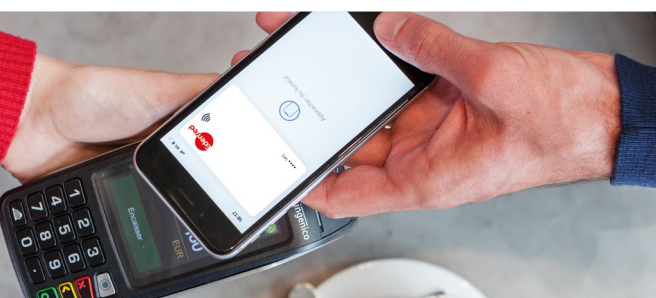
### Pour les entreprises clientes

Grâce à Edenred, les entreprises peuvent non seulement optimiser la gestion des frais professionnels, mais aussi automatiser leurs opérations de paiement et d'encaissement. Des solutions plus sûres et efficaces que les règlements traditionnels, par chèques notamment, qui constituent encore la norme dans certains pays. Ces solutions facilitent ainsi leurs relations avec leurs fournisseurs et simplifient considérablement leurs systèmes comptables.



### Pour les commerçants partenaires

Digitales, rapides et sécurisées, les solutions d'Edenred permettent aux commerçants de recevoir leurs règlements plus rapidement, via une plateforme facile à utiliser et totalement sécurisée. Les commerçants gagnent en efficacité avec des outils permettant la réconciliation immédiate des factures et transactions associées.



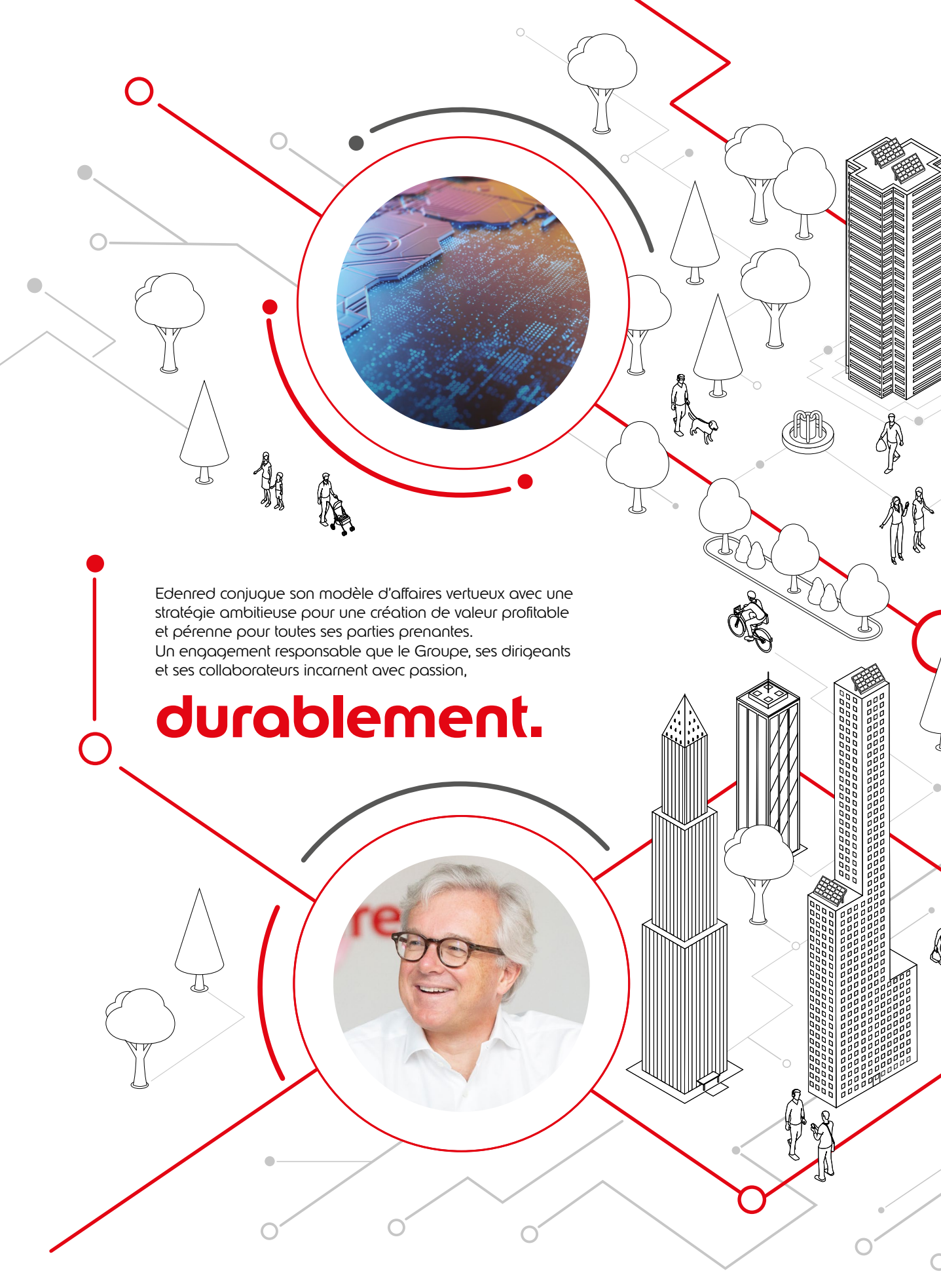
### Pour les pouvoirs publics

Les transactions opérées par l'utilisateur des solutions d'Edenred, transparentes et traçables, jouent un rôle majeur dans la formalisation de l'économie. Elles favorisent également la mise en conformité des entreprises avec les législations et réglementations locales des pays dans lesquels elles opèrent.



Edenred conjugue son modèle d'affaires vertueux avec une stratégie ambitieuse pour une création de valeur profitable et pérenne pour toutes ses parties prenantes. Un engagement responsable que le Groupe, ses dirigeants et ses collaborateurs incarnent avec passion,

**durablement.**

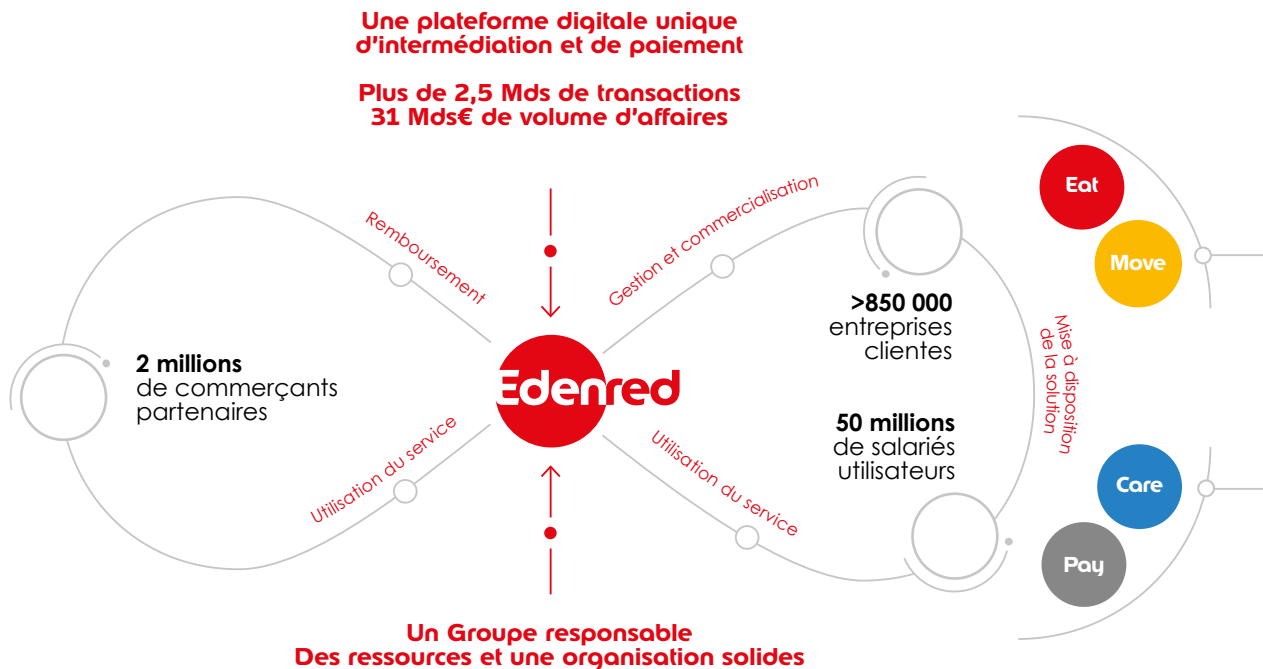


NextFrontier



# Le modèle d'affaires d'Edenred, profitable et durable

Edenred accompagne et connecte au quotidien les acteurs du monde du travail, en leur apportant des solutions pour rendre leurs interactions plus fluides, plus sûres et plus performantes dans le monde entier.



Le Groupe s'engage au quotidien dans une démarche de responsabilité sociétale en cohérence avec ses activités. « Ideal » est le nom de cette démarche sociétale, qui s'articule autour de trois axes :

- people. améliorer la qualité de vie
- planet. préserver l'environnement
- progress. créer de la valeur de manière responsable

## Une organisation multilocale

10 000 collaborateurs dans 46 pays partageant culture d'entreprise et valeurs communes

## Une fintech innovante

Une plateforme technologique globale garantissant l'autorisation, la gestion, la traçabilité et la sécurité des flux de paiement

## Un partenaire de confiance fort de 50 ans d'expertise

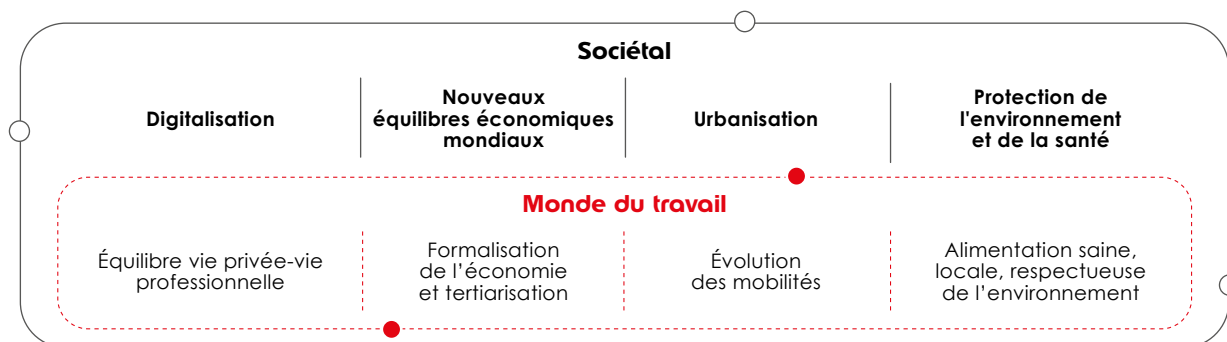
31 Mds€ de volume d'affaires  
Un modèle fortement générateur de trésorerie et une situation financière solide

## 3 lignes de métiers complémentaires sur des marchés peu pénétrés et en pleine expansion

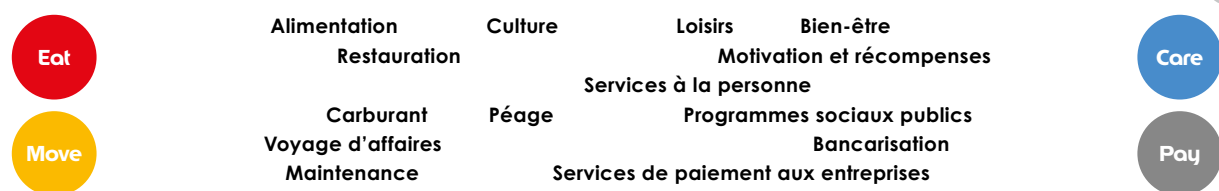
Avantages aux salariés  
Solutions de mobilité professionnelle  
Solutions complémentaires



## Un modèle qui répond aux besoins créés par les tendances sociétales et du monde du travail



## 4 univers de solutions Edenred pour répondre à ces tendances



## Des solutions Edenred créatrices de valeur pour toutes les parties prenantes et l'environnement

<b>Saliés utilisateurs et citoyens</b>	Pouvoir d'achat et bien-être	>1,5 Md de repas réglés 3 M de cartes-carburant et solutions de péage
<b>Entreprises clientes</b>	Attractivité et efficacité	Du grand compte à la PME, des solutions pour tous Optimisation des coûts et de la fiscalité
<b>Commerçants partenaires</b>	Augmentation du chiffre d'affaires Apport d'affaires	31 Mds€ de chiffre d'affaires apportés
<b>Collaborateurs Edenred</b>	Diversité et employabilité	52 % de femmes 40 % des managers sont des femmes 89 % des collaborateurs ont suivi une formation
<b>Communautés locales</b>	Contribution directe à 12 des 17 Objectifs de développement durable de l'ONU	1,3 M€ de donations 1 470 jours de volontariat
<b>Environnement</b>		30 % de réduction des émissions de GES depuis 2013 14 % de solutions sur des supports éco-conçus
<b>Partenaires technologiques</b>	Innovation et excellence opérationnelle	Pionnier du paiement mobile avec Apple Pay, Google Pay et Samsung Pay dans 19 pays 15 start-ups soutenues depuis 2012
<b>Actionnaires</b>	Profitabilité et création de valeur partagée	Meilleure performance boursière du CAC Large 60 sur 2 ans Capitalisation boursière triplée en 3 ans
<b>Pouvoirs publics</b>	Traçabilité des flux de paiement et soutien à l'emploi	En France, 1 emploi généré pour 23 utilisateurs des titres-restaurant

## ○ Entretien avec Bertrand Dumazy

Président-directeur général d'Edenred

**Les premiers mois de 2020 sont marqués par la crise liée à l'épidémie de coronavirus. Comment Edenred traverse-t-il cette situation ?**

**Bertrand Dumazy** — À l'heure où je vous répons, nous avons tous conscience de l'ampleur de cette crise sanitaire. Aucune entreprise, dans aucun pays, n'y est du reste immune. En premier lieu parce qu'elle touche ou risque de toucher les femmes et les hommes qui travaillent pour nous, ou leurs proches. Notre priorité absolue a donc été de nous protéger individuellement et collectivement. Je tiens ici à remercier chaleureusement les collaborateurs d'Edenred du monde entier

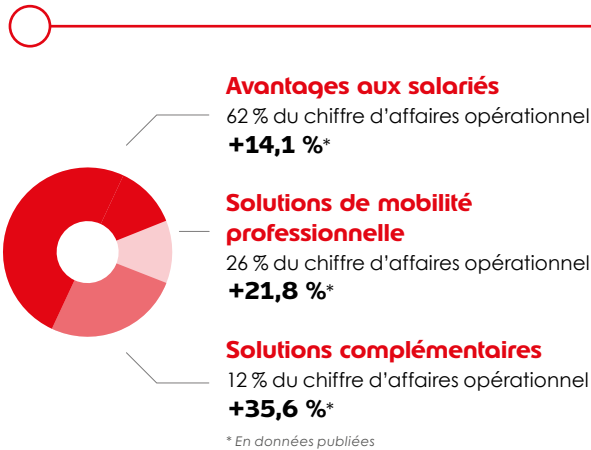
qui, dans l'adversité, témoignent une solidarité et un engagement sans faille envers leurs collègues et nos clients. C'est une grande fierté pour moi d'appartenir à cette famille.



Bien que nous soyons entrés dans un environnement économique particulièrement incertain, nous sommes également confiants dans la résilience d'Edenred et de nos solutions, qui répondent à des besoins fondamentaux du monde du travail, comme l'alimentation et la mobilité. Nous démontrons aujourd'hui que nous sommes un Groupe agile, sachant mettre en place les mesures nécessaires, de façon volontaire, pour réduire les conséquences d'une telle crise sur nos équipes, sur nos activités et sur la qualité du service que nous offrons à nos clients.

Enfin, je crois que cette situation nous a amenés à réfléchir collectivement à notre contribution, au-delà de notre périmètre habituel. Gérer cette crise, c'est aussi, et peut-être même avant tout, contribuer positivement



## Forte croissance des trois lignes de métiers du Groupe en 2019




  
**Fondée sur notre modèle vertueux de *Tech for Good*, notre ambition est d'accompagner au quotidien les acteurs du monde du travail.**  


à la résoudre, ou tout du moins en limiter l'impact sur les plus fragiles, partout où nous opérons. Comme en France, où nous avons participé à la donation de 20 000 titres-repas au Samu social ; ou au Royaume-Uni, où nous avons collaboré avec le gouvernement pour fournir aux familles, dont les enfants bénéficiaient de la gratuité des cantines scolaires, des bons d'achat qui leur permettent de continuer à bien s'alimenter malgré la fermeture des écoles. Nous avons aussi décidé de créer un fonds spécial, baptisé «More than ever», destiné à atténuer les conséquences de la crise pour nos collaborateurs les plus vulnérables. Il soutiendra aussi nos partenaires les restaurateurs, particulièrement impactés par les mesures de confinement au niveau mondial.

### La performance d'Edenred en 2019 est également un gage de solidarité.

**B. D.** — Effectivement, l'année dernière a été marquée par des résultats records et une croissance à deux chiffres dans l'ensemble de nos géographies et de nos lignes de métiers. Au-delà des performances financières, nous avons surtout continué à déployer nos innovations dans les trois lignes de métiers du Groupe. Dans les Avantages aux salariés, le paiement mobile et le paiement app-to-app sont aujourd'hui disponibles dans respectivement dix-neuf et cinq pays. Notre «container app», qui sera demain l'application mobile unique rassemblant l'ensemble de nos solutions dans le monde entier, a en outre été déployée dans quatre pays. De plus, nous nous sommes renforcés dans le domaine des plateformes d'engagement des salariés avec des acquisitions dans trois pays européens.

Les Solutions de mobilité professionnelle ont vu quant à elles les effets positifs de l'extension de notre offre «*beyond fuel*» [au-delà du carburant], avec les services de télépéage, de maintenance ou de récupération de taxes pour les sociétés de transport, qui viennent résoudre de nombreux problèmes 

◆ et inefficiences tant pour les gestionnaires de flotte que pour les chauffeurs routiers.

Dans les Solutions complémentaires, enfin, l'intégration réussie de la fintech CSI nous donne une position prometteuse sur un marché nord-américain des services de paiement interentreprises au fort potentiel.

L'ensemble de ces développements et de ces innovations nous a permis, en 2019, d'enrichir notre modèle *Tech for Good*.

#### Qu'entendez-vous par *Tech for Good* ?

**B. D.** — Nos solutions ont un impact vertueux sur l'ensemble de notre écosystème, démultiplié par l'innovation digitale. Au-delà de l'amélioration du pouvoir d'achat des salariés, de l'efficacité des entreprises, de la génération de trafic pour nos commerçants partenaires et de la formalisation de l'économie et l'emploi local, nos solutions suscitent en effet des comportements plus durables au quotidien. Songez que chaque année, grâce à Edenred, plus de 1,5 milliard de repas servis dans le monde seront potentiellement plus équilibrés. Nos solutions liées aux trajets domicile-travail, comme Commuter Benefits aux États-Unis, favorisent quant à elles l'usage par les salariés de modes de déplacement plus écologiques. En Belgique, depuis plus de dix ans, Ticket EcoCheque soutient la consommation de biens et services durables. Chiffre éloquent : chaque euro dépensé via cette solution réduit de 1 kg les émissions de CO<sub>2</sub>.

#### En 2019, vous avez lancé Next Frontier, votre nouveau plan stratégique pour la période 2019-2022. Quelles en sont les ambitions ?

**B. D.** — Après le plan Fast Forward (2016-2018), Next Frontier repose avant tout sur la réaffirmation de notre mission : accompagner les acteurs du monde du travail dans leurs besoins fondamentaux – l'alimentation, la mobilité, la motivation et les paiements – quatre domaines complémentaires dans lesquels nos solutions apportent plus de simplicité, de sécurité et d'efficacité. Pour servir cette mission, nous disposons aujourd'hui d'une plateforme technologique performante, qui connecte plus de



**Le contexte difficile de 2020 démontre que nos collaborateurs ont plus que jamais à cœur de prendre soin de tous, y compris des plus fragiles.**



50 millions de salariés à deux millions de commerçants, via plus de 850 000 entreprises. L'architecture ouverte de notre plateforme permet d'intégrer simplement de nouveaux clients et de déployer rapidement nos solutions. Elle facilite également l'interface avec nos partenaires technologiques, comme les plateformes de paiement mobile ou d'e-commerce. Tout cela contribue à l'enrichissement permanent de l'expérience de nos utilisateurs, qu'ils se trouvent en boutique, en ligne ou sur leur smartphone. Concrètement, le plan Next Frontier est déployé autour de trois axes : premièrement, le changement d'échelle (Scale), en ciblant de nouveaux clients sur l'ensemble de nos marchés sous-pénétrés, en poursuivant notre recherche d'excellence opérationnelle et nos opérations de croissance externe ciblées. L'Innovation, ensuite, sur le plan technologique et dans le développement de nouvelles activités. La Transformation, enfin, pour renforcer l'engagement et la diversité de nos équipes et la passion pour nos clients, en nous appuyant sur notre démarche de responsabilité sociétale et environnementale baptisée «Ideal».

### Next Frontier (2019-2022) : les objectifs annuels moyen terme



> +8 %

**Croissance organique**  
du chiffre d'affaires opérationnel

> +10 %

**Croissance organique**  
de l'EBITDA

> +65 %

**Taux de conversion\***  
Free cash-flow / EBITDA

\* À réglementations et méthodologies constantes

NB : en raison de l'environnement incertain lié à l'épidémie de Covid-19, le Groupe a suspendu ses objectifs pour l'année 2020 jusqu'à ce qu'il dispose d'une meilleure visibilité sur les impacts financiers de l'épidémie.

### Cette démarche «Ideal» est au cœur de votre modèle d'affaires.

**B. D.** — Tout à fait, et je voudrais citer deux preuves concrètes de cet engagement. La première, c'est que certains de nos objectifs 2022 sont déjà atteints, voire dépassés : nos émissions de CO<sub>2</sub> ont ainsi diminué de 30 % depuis 2013, en ligne avec l'objectif fixé par la COP21. La seconde, c'est qu'en 2020, notre Groupe a décidé pour la toute première fois d'indexer les conditions de l'un de ses instruments de financement à des critères de performance sociale et environnementale.

### Qu'est-ce qui anime vos équipes au quotidien ?

**B. D.** — Je sais que nos 10 000 collaborateurs partagent au moins deux motivations communes. D'abord, le goût de se réinventer qui nous offre toujours un temps d'avance sur les évolutions du monde du travail. Ensuite, leur capacité à s'engager, pour nos clients comme pour les communautés locales, à travers nos 46 pays. Leur solidarité s'est exprimée en 2019 avec des initiatives telles que le concours Edenred Heroes, où nous invitons nos collaborateurs à se faire les ambassadeurs des causes qu'ils soutiennent à titre personnel ; IdealDay, notre journée mondiale d'action solidaire au profit des communautés locales ; ou encore Edenraid, un challenge sportif où les performances de nos collaborateurs sont converties en donation à une ONG. Le contexte difficile de 2020 démontre lui aussi que nos collaborateurs ont plus que jamais à cœur de prendre soin de tous, y compris des plus fragiles.

### En 2020, Edenred célébrera son dixième anniversaire. Comment imaginez-vous le Groupe dans dix ans ?

**B. D.** — Notre Groupe a vécu une décennie d'évolution rapide qui ne peut que présager le meilleur pour les dix prochaines années. Toutefois, qui peut prédire quels défis nous attendent au-delà de notre Next Frontier ? J'ai néanmoins une certitude pour 2030 : grâce au talent de nos équipes, nous aurons contribué à faire du monde du travail un monde meilleur pour chacun. ☒

## ○ Une gouvernance engagée

Les instances dirigeantes d'Edenred incarnent la stratégie définie par le plan Next Frontier (2019-2022). Leurs décisions, prises en conformité avec les engagements du Groupe, visent à créer les conditions d'atteinte des objectifs liés à son plan stratégique.

### Un Conseil d'administration représentatif de la diversité et des valeurs d'Edenred

— Le Conseil d'administration est composé de 11 membres, représentatifs des pays dans lesquels Edenred est implanté. Il détermine les orientations stratégiques des activités du Groupe et veille à leur mise en œuvre. Il est également fondé sur des valeurs de **parité** (avec un taux de féminisation de 40 %), de **diversité** (culturelle et de compétences) et d'**indépendance** (seuls Bertrand Dumazy, Président-directeur général, et Jean-Bernard Hamel, représentant des salariés, sont issus du Groupe).

Chacun des membres adhère aux principes de conduite de la Charte de l'administrateur définie par Edenred et s'engage à agir en toutes circonstances dans l'intérêt social de l'entreprise. Au cours de l'année 2019, le Conseil d'administration s'est réuni 5 fois, avec un taux moyen de participation proche de 100 % (98,2 %).

- 01. Bertrand Dumazy**  
Président-directeur général d'Edenred
- 02. Jean-Paul Bailly**  
Président de la RATP
- 03. Anne Bouverot**  
Présidente du Conseil d'administration de Technicolor
- 04. Sylvia Coutinho**  
Directrice générale d'UBS Brésil & UBS Wealth Management Amérique Latine
- 05. Dominique D'Hinnin**  
Président du Conseil d'administration d'Eutelsat Communications SA
- 06. Gabriele Galateri di Genola**  
Président de Assicurazioni Generali S.p.A.
- 07. Maëlle Gavet**  
Administratrice d'Edenred
- 08. Françoise Gri**  
Administratrice référente et Vice-Présidente du Conseil d'administration d'Edenred
- 09. Jean-Bernard Hamel**  
Administrateur représentant les salariés
- 10. Jean-Romain Lhomme**  
Fondateur et Gérant – Lake Invest Sarl – venture capital
- 11. Bertrand Meheut**  
Président du PMU



01



02



03



04



05



06



07



08



09



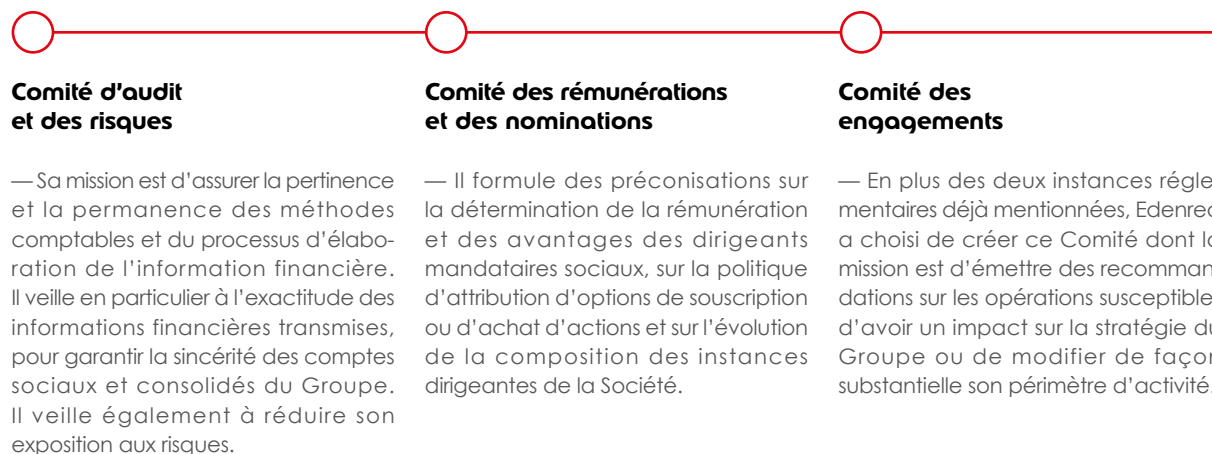
10



11

## Trois comités spécialisés pour un développement responsable

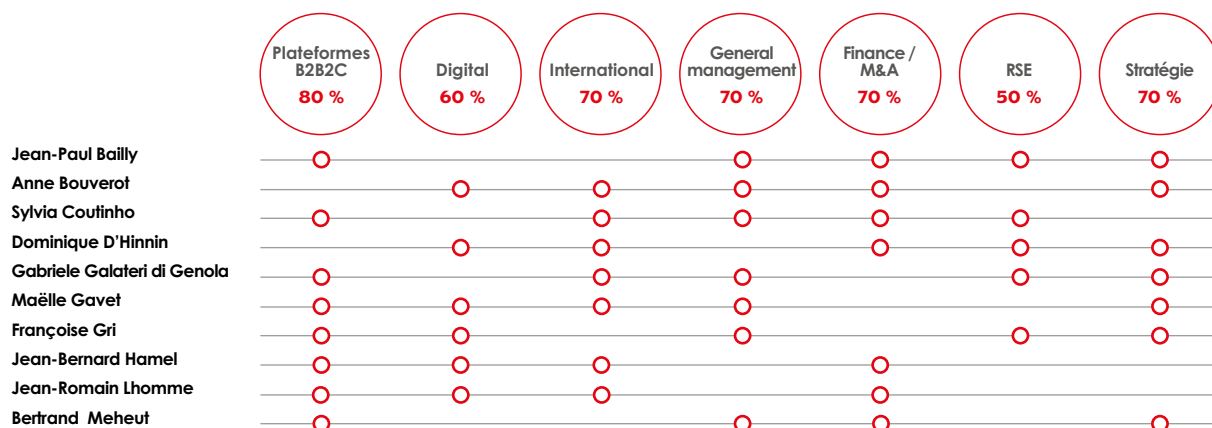
Les travaux et délibérations du Conseil d'administration sont préparés, dans certains domaines, par des comités spécialisés composés d'administrateurs nommés par le Conseil. Ils rendent régulièrement compte au Conseil de leurs travaux et lui soumettent leurs observations, avis, propositions ou recommandations.



## Des compétences variées et complémentaires

Chaque administrateur a été choisi par le Conseil d'administration en fonction de son expérience professionnelle, de ses expertises, de sa nationalité – et de ses compétences, synthétisées dans la matrice ci-après. Les pourcentages expriment la proportion des administrateurs possédant la compétence concernée.

**Matrice des compétences des administrateurs** (hors Président-directeur général)



## Un Comité exécutif opérationnel

Le Comité exécutif rassemble des représentants opérationnels des grandes régions du monde où le Groupe est implanté, ainsi que des directeurs fonctionnels afin d'apporter leurs expertises à toutes les filiales du Groupe. Au 31 mars 2020, ce Comité était composé des 14 membres suivants.



### De gauche à droite

- **Patrick Bataillard**  
Directeur général Finances
- **Graziella Gavezotti**  
Directeur général Europe du Sud et Afrique
- **Dave Ubachs**  
Directeur général Digital et IT
- **Philippe Relland-Bernard**  
Directeur général, Affaires juridiques et réglementaires
- **Arnaud Erulin**  
Directeur général Europe, Moyen-Orient et Afrique
- **Gilles Cocoli**  
Directeur général Amériques
- **Jacques Adoue**  
Directeur général Ressources humaines et Responsabilité sociétale

- **Laurent Pellet**  
Directeur général Asie-Pacifique
- **Marie-Laurence Bouchon**  
Directrice de la Communication
- **Patrick Rouvillois**  
Directeur général Marketing et Stratégie
- **Bertrand Dumazy**  
Président-directeur général
- **Antoine Dumurgier**  
Directeur général Solutions de mobilité professionnelle
- **Philippe Dufour**  
Directeur général Investissements alternatifs
- **Diego Frutos**  
Directeur général Amérique hispanique du Nord et déploiement des solutions business Amériques



# Une gestion des risques au service d'une performance durable

En s'appuyant sur le travail d'analyse et de suivi du Comité d'audit et des risques, Edenred a cartographié un ensemble de risques, en fonction de plusieurs critères, tels que leur probabilité ou leurs impacts financiers et réputationnels. Pour chacune des cinq grandes catégories de risques identifiées, le Groupe met en œuvre au niveau mondial et local des actions spécifiques permettant de limiter leurs conséquences éventuelles sur l'activité et les résultats. Ces actions s'appliquent notamment dans le contexte de l'épidémie de coronavirus, qui perturbe les conditions économiques générales et constitue un environnement incertain pour 2020.

## Catégorie de risques

## Exemples d'actions mises en œuvre par Edenred



### Risques financiers

— Edenred cherche notamment à minimiser les risques liés aux variations de taux de change et aux risques de crédit liés à la défaillance de clients. Le Groupe veille à équilibrer son modèle en développant son activité dans différentes régions – où la trésorerie est gérée dans les devises locales – et sur de nombreux segments de marché ; en outre, la part importante d'activités prépayées limite l'exposition au risque de crédit.

### Risques juridiques

— Certaines solutions d'Edenred sont soumises à des dispositions législatives et/ou réglementaires susceptibles d'évoluer défavorablement pour le Groupe. Edenred informe donc régulièrement les acteurs clés internationaux sur l'efficacité de ses solutions. Le Groupe forme également les directions de ses filiales afin d'assurer leur conformité permanente avec la réglementation locale.

### Risques liés aux systèmes d'information et à la cybercriminalité

— Pour assurer un haut niveau de disponibilité de ses applications et la protection de ses données, le Groupe a notamment recours aux services Cloud et dispose de systèmes de sauvegarde dans des centres de gestion de données hautement sécurisés. Edenred a par ailleurs lancé en 2020 un programme d'amélioration continue du niveau de cybersécurité des filiales et du Groupe vis-à-vis des standards internationaux.

### Risques liés à la stratégie du Groupe et à l'environnement concurrentiel

— Afin de se démarquer efficacement de ses principaux concurrents sur ses activités traditionnelles, le Groupe mène une politique de différenciation et d'innovation en matière d'offre, de positionnement, d'expérience client et de rapport qualité/prix. Edenred se développe en outre sur de nouveaux marchés sous-pénétrés (Solutions de mobilité professionnelle, Services de paiement aux entreprises).

### Risques opérationnels

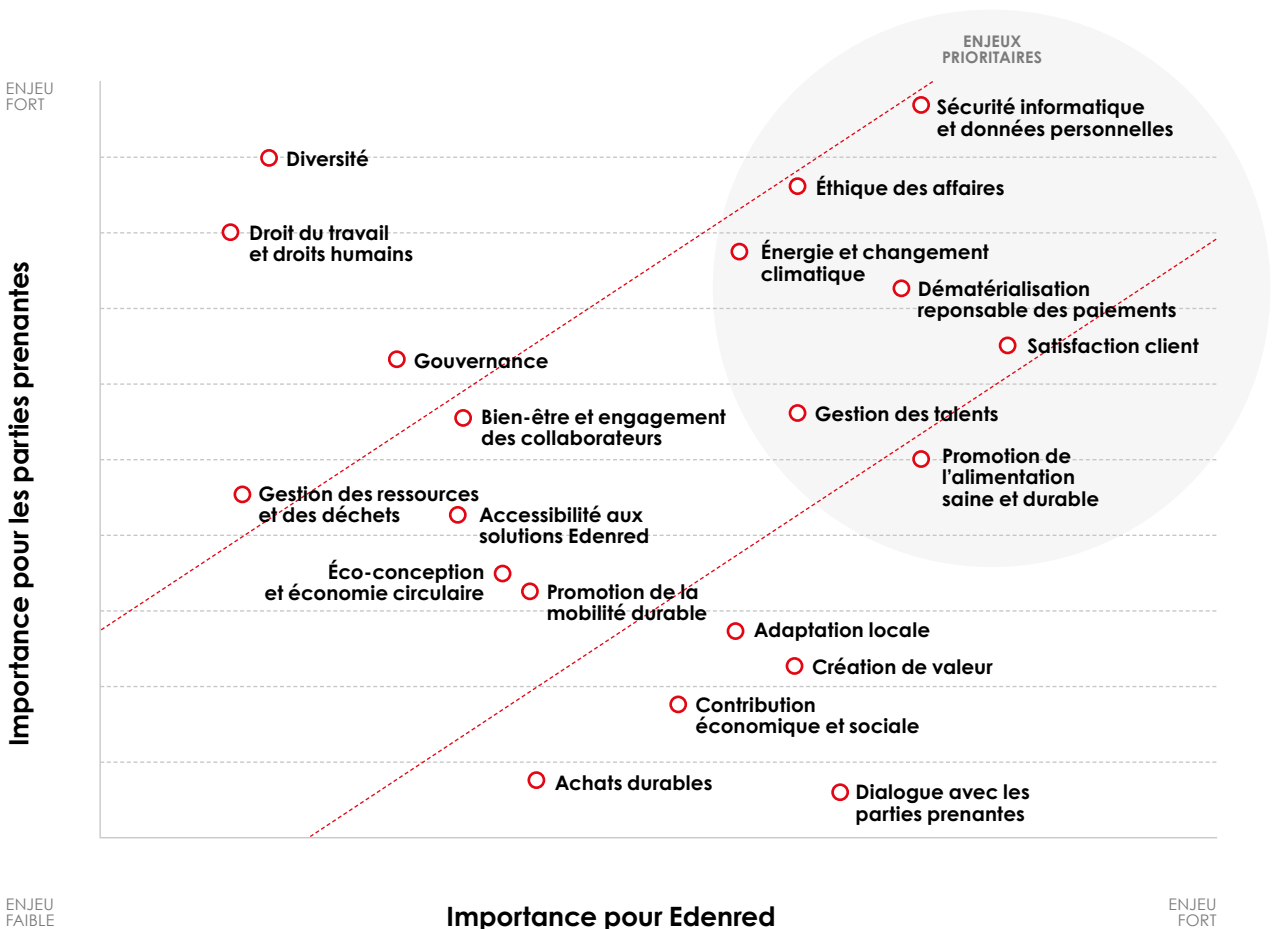
— Pour garantir la continuité de l'activité du Groupe, l'ensemble des transactions des clients sont centralisées sur un nombre restreint de plateformes, majoritairement internalisées. La sécurité des instruments de paiement et des transactions est constamment améliorée par des moyens techniques et des normes internationales efficaces, notamment pour prévenir et détecter les fraudes sur les supports dématérialisés.

# ○ Un acteur responsable auprès des communautés et de l'environnement

Avec son plan stratégique Next Frontier, Edenred a ouvert une nouvelle phase de croissance, profitable et durable pour l'ensemble de ses parties prenantes. Ce nouveau plan stratégique a permis au Groupe de réaffirmer ses engagements en matière de responsabilité sociale et environnementale (RSE), formalisés dans sa démarche « Ideal ».

## Des enjeux bien mesurés

L'étude de matérialité menée en 2017 a permis au Groupe d'identifier et de hiérarchiser les grands enjeux sociaux, économiques et environnementaux auxquels il est confronté. Les sept **enjeux prioritaires** découlant de cette étude (en gris ci-dessous) ont permis de définir les objectifs appliqués à la politique de responsabilité sociale, sociétale et environnementale d'Edenred.



# Une démarche cohérente pour un engagement fort

Mesurée par des indicateurs précis et située au cœur de son modèle d'affaires, la politique de responsabilité sociétale du Groupe s'articule autour de trois axes étroitement liés et interdépendants : People, Planet et Progress. Par ailleurs, depuis 2020, Edenred a décidé d'indexer les conditions financières de l'un de ses instruments de financement sur certains de ses indicateurs de performance environnementale et sociale.

## idealpeople

Améliorer la qualité de vie

— Edenred vise à offrir une meilleure qualité de vie à l'ensemble de ses parties prenantes, parmi lesquelles 50 millions de salariés utilisant ses solutions et ses 10 000 collaborateurs – avec une triple ambition : **être un employeur de référence, promouvoir le bien-être des personnes et contribuer au développement local.**

### Objectifs 2022

- 80 %** des collaborateurs formés chaque année
- 25 %** de femmes à des fonctions exécutives
- 1 000** jours de volontariat
- 50 %** des commerçants et utilisateurs sensibilisés à l'alimentation équilibrée

### Objectifs 2030

- 85 %** des collaborateurs formés chaque année
- 40 %** de femmes à des fonctions exécutives
- 5 000** jours de volontariat
- 85 %** des commerçants et utilisateurs sensibilisés à l'alimentation équilibrée

## idealplanet

Préserver l'environnement

— Edenred participe à la protection de l'environnement en **réduisant son empreinte carbone**, ses consommations de ressources et ses déchets. Le Groupe conçoit également des **éco-services** pour la mobilité et contre le gaspillage alimentaire, et concrétise en outre son engagement par le **pilotage des impacts de ses solutions** pendant toute leur durée de vie.

### Objectifs 2022

- 26 %** d'émissions de gaz à effet de serre par rapport à 2013
- 20** services écoresponsables proposés
- 35 %** de solutions éco-conçues et/ou recyclées

### Objectifs 2030

- 52 %** d'émissions de gaz à effet de serre par rapport à 2013
- 1** service écoresponsable par pays
- 70 %** de solutions éco-conçues et/ou recyclées

## idealprogress

Créer de la valeur de manière responsable

— Edenred développe ses activités de manière **éthique** sur toute la chaîne de valeur, tout en garantissant **la sécurité informatique des transactions et la protection des données** de toutes ses parties prenantes. Par ailleurs, le Groupe prend soin d'associer ces derniers à la **transformation digitale.**

### Objectifs 2022

- 100 %** d'approbation de la Charte éthique par les collaborateurs
- 100 %** des collaborateurs sensibilisés à la protection des données personnelles
- 50 %** des filiales certifiées pour le suivi de la qualité

### Objectifs 2030

- Intégration au répertoire des **World's Most Ethical Companies**
- Mise en place de **règles internes** contraignantes et **certification**
- 85 %** des filiales certifiées pour le suivi de la qualité



Les trois axes d'«Ideal» répondent à 12 des 17 Objectifs de développement durable de l'ONU

## Un employeur et des collaborateurs responsables

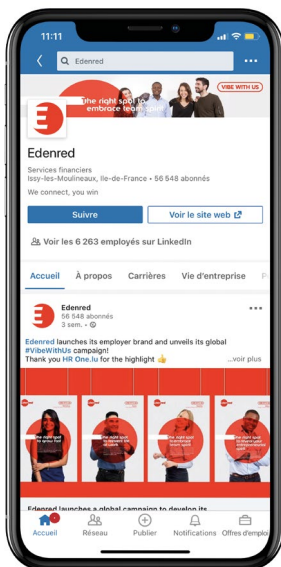
— La **diversité** est placée au cœur du volet Transformation du plan stratégique Next Frontier. Edenred souhaite ainsi donner à l'ensemble de ses collaborateurs les moyens équitables de monter en compétences et de s'épanouir tout au long de leur carrière, quels que soient leur sexe, leur origine ou leur expérience.

Avec **Edenstep**, les jeunes diplômés peuvent commencer leur parcours par 24 mois d'expatriation dans des postes à responsabilité. Des programmes spécifiques comme la **Talent Week** ou l'**Edenred Executive Academy** permettent le développement des hauts potentiels à différents niveaux d'expérience.

Enfin, l'**Edenred Digital University**, plateforme d'e-learning du Groupe, propose aux collaborateurs des ressources pédagogiques communes et adaptées aux pays dans lesquels ils travaillent.

Le Groupe permet également à ses 10 000 collaborateurs de s'engager lors de l'**Idealday**, journée annuelle de solidarité avec les communautés locales ou de l'**Edenraid**, défi mondial qui convertit les performances sportives des collaborateurs du Groupe en donation à une association caritative. Avec l'**Edenred Heroes Challenge**, lancé en 2019, chaque collaborateur «héros du quotidien» peut défendre une cause auprès de laquelle il est personnellement engagé et remporter une donation pour celle-ci.

**1 470**  
jours  
de volontariat  
en 2019



## Une marque employeur audacieuse

«Vibe with us» : telle est la promesse de la marque employeur du Groupe, dévoilée mondialement en mars 2020. Les 10 000 collaborateurs d'Edenred vibrent au rythme de ses valeurs : la passion du client, le respect, l'imagination, la simplicité et l'esprit entrepreneurial. La responsabilité est un dénominateur commun aux collaborateurs d'Edenred : mus par leur engagement envers l'entreprise et ses parties prenantes, ils trouvent au sein du Groupe un environnement propice à leur développement personnel et professionnel.

## Edenred, acteur de la mobilité durable

15

services

proposés par Edenred en 2019 étaient écoresponsables



— En plus des Solutions de mobilité professionnelle d'Edenred, qui permettent une gestion plus efficace et raisonnée de la consommation des carburants traditionnels, le Groupe participe également activement au développement de mobilités alternatives peu polluantes.

Aux États-Unis par exemple, la solution **Commuter Benefits** encourage les salariés à se déplacer grâce aux transports en commun. L'offre **Cycle2Work**, au Royaume-Uni, permet aux entreprises de subventionner l'achat de vélos pour leurs salariés. Lancée en 2019, la solution **Mobility** en Belgique incite les salariés à préférer les modes de déplacement responsables à l'usage d'un véhicule de société.

## Une transformation digitale vertueuse

96 %  
des collaborateurs

ont approuvé la Charte éthique en 2019

— Le Groupe met à profit sa transformation digitale pour répondre aux besoins de ses parties prenantes, en leur proposant un niveau de service exemplaire synonyme d'inclusion financière, technologique et sociale. Comme tout leader digital, le Groupe est par ailleurs particulièrement attentif aux problématiques de **sécurité informatique** pour être en mesure d'assurer la continuité de ses activités au niveau mondial et garantir en permanence l'intégrité des données, notamment personnelles, des clients.

Le Groupe est ainsi engagé dans un processus d'amélioration continue afin de s'adapter aux nouvelles menaces et de les anticiper.

Les comportements attendus des collaborateurs sont rappelés dans la **Charte éthique** d'Edenred, que chaque salarié approuve en intégrant le Groupe.

# Edenred, 10 années de transformation(s)

Créé en 2010 dans la continuité d'une activité née en 1962, Edenred fête cette année ses 10 ans. Une décennie décisive qui a permis au Groupe de devenir un leader technologique mondial, créateur de solutions digitales innovantes pour le monde du travail.

**2010**

**Création d'Edenred**  
par scission des activités Hôtellerie et Services du groupe Accor



**Introduction à la Bourse de Paris** le 2 juillet



**2012-2013**

**Création d'Edenred Capital Partners**, structure de capital investissement du Groupe

**Investissement** dans ProwebCE et La Compagnie des Cartes Carburant en France

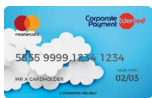


**2014**

**Acquisition de C3** aux Émirats arabes unis

**2016**

**Début d'une transformation profonde** avec le plan stratégique Fast Forward (2016-2018)



**Lancement des Services de paiement aux entreprises**

**Acquisition d'Embratic** sur le marché des Solutions de mobilité professionnelle au Brésil



**Premiers programmes de paiement mobile**

**Apple Pay Google Pay Samsung Pay**

**2017**

**Acquisition d'UTA**  
Edenred devient un leader européen sur le marché des Solutions de mobilité professionnelle



**1er Idealday** journée mondiale d'action auprès des communautés locales

**Nouvelle identité de marque**



**2018**

**Partenariats avec les plateformes de livraison de repas en France**

**Acquisition de la fintech CSI** aux États-Unis

**Le Class40** Edenred engagé sur la Route du Rhum



**2019**

**Capitalisation boursière >10 Mds€**

Lancement du plan stratégique

**Next Frontier**  
2019-2022



**2020**

**Edenred fête ses 10 ans**

# Performance financière et extra-financière

## Principaux indicateurs économiques<sup>(1)</sup>

(en millions d'euros)	2019	2018	Variation publiée	Variation en données comparables
<b>Revenu total</b>	<b>1 626</b>	1 378	+18,0 %	+13,8 %
<b>EBITDA</b>	<b>668</b>	536	+24,8 %	+13,8 %
<b>EBIT</b>	<b>545</b>	461	+18,3 %	+14,8 %
<b>Marge d'EBIT</b>	<b>33,5 %</b>	33,4 %	+0,1 pt	+0,3 pt
<b>Marge brute d'autofinancement<sup>(2)</sup></b>	<b>524</b>	400	+30,9 %	+16,5 %
<b>Dette nette</b>	<b>1 290</b>	659		
<b>Dette nette / EBITDA</b>	<b>1,9x</b>	1,2x		
<b>Résultat net, part du Groupe</b>	<b>312</b>	254	+22,9 %	
<b>Résultat net par action (en €)</b>	<b>1,30</b>	1,07		

(1) L'ensemble des informations financières est accessible sur edenred.com (rubrique Investisseurs/Actionnaires).

(2) Avant autres charges et produits.

## Une communication financière active, régulière et transparente

Doté d'un actionariat international et d'un flottant proche de 100 %, Edenred attache une grande importance au dialogue avec la communauté financière pour partager l'évolution de sa stratégie et de ses performances.

— En 2019, Edenred a rencontré près d'un millier de représentants de 408 institutions financières du monde entier, a réalisé 21 roadshows en Europe et en Amérique du Nord, et a participé à 14 conférences en France et à l'étranger.

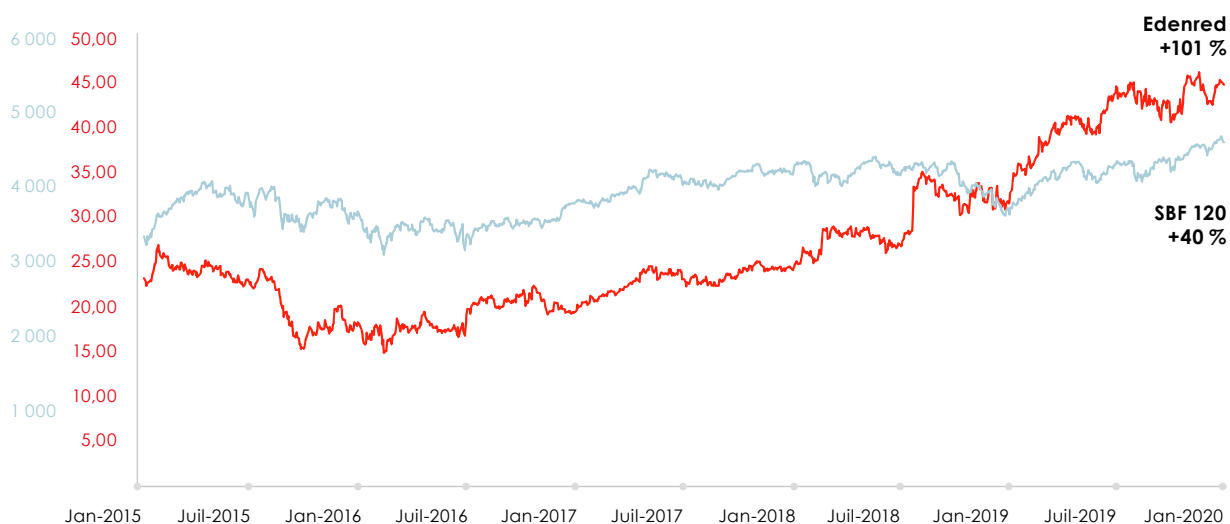
Le 23 octobre 2019, Edenred a organisé à Londres une **Journée Investisseurs**, au cours de laquelle son nouveau plan stratégique Next Frontier (2019-2022) a été présenté à un panel d'une centaine d'**analystes, investisseurs et**

**banquiers**. Cet événement a également été retransmis en direct sur le site Edenred.com.

Au-delà des lettres d'information qui leur sont adressées régulièrement, le Groupe tient également à cultiver un lien privilégié avec ses **actionnaires individuels**. En 2019, Edenred a ainsi participé à quatre rencontres en régions françaises et proposé deux réunions au Siège du Groupe. Un e-Club Actionnaires, accessible sur Edenred.com, leur est également dédié depuis 2015.



## Évolution du cours de Bourse depuis 2015



## Une situation financière solide : notation BBB+

— Le groupe Edenred bénéficie d'une notation Strong Investment Grade : BBB+ / perspective stable par Standard & Poor's depuis son introduction en Bourse en 2010. Cette notation prend en compte un ratio «FFO ajusté / dette nette ajustée» de 31,6 % et un ratio «dette nette ajustée / EBITDA ajusté» de 1,9 à fin 2019, soulignant la solidité de la structure financière d'Edenred.

### Dividende proposé par action (en €)

2017	0,85
2018	0,86
2019	0,70 <sup>(1)</sup>

(1) Le Conseil d'administration d'Edenred a décidé de proposer pour 2019 le versement d'un dividende de 0,70 euro par action, soit une baisse de 20 % par rapport au montant initialement annoncé. La différence viendra alimenter le fonds « More than ever », créé par Edenred pour lutter contre les conséquences de l'épidémie de Covid-19 sur son écosystème, notamment les collaborateurs les plus vulnérables et les restaurateurs.

### Des initiatives reconnues

En 2019, pour la troisième année consécutive, Edenred a été distingué par le magazine *Le Revenu*, en obtenant le Grand Trophée d'argent des meilleurs services aux actionnaires du SBF 120, hors CAC 40. Edenred a également remporté le prix de la meilleure Assemblée Générale 2019 dans la catégorie SBF 80, décerné par l'Institut du Capitalisme Responsable.

## Bilan social

	France (dont siège)	Europe (hors France)	Amérique latine	Reste du monde	Total 2019	Total 2018
<b>EFFECTIFS</b>	1 440	2 921	3 411	1 089	<b>8 861</b>	8 402
Employés en contrat à durée indéterminée (en %)	90,6	91,6	99,4	96,3	<b>95</b>	95,1
Femmes (en %)	53,9	56	49,2	45,4	<b>51,8</b>	51,1
Hommes (en %)	46,1	44	50,8	54,6	<b>48,2</b>	48,9
Nombre de stagiaires	52	51	127	16	<b>246</b>	254
ETP	1 459	2 851	3 440	1 062	<b>8 812</b>	8 390
<b>ENCADREMENT</b>						
Managers (en %)	19,8	18,5	22,5	25,8	<b>21,1</b>	20,9
Femmes managers (en %)	40,7	41,3	38,8	41,3	<b>40,2</b>	39,4
Hommes managers (en %)	59,3	58,7	61,2	58,7	<b>59,8</b>	60,6
<b>FORMATION</b>						
Nombre d'heures de formation	12 883	44 004	91 191	9 535	<b>157 613</b>	164 886
Nombre d'heures de formation des salariés managers	1 931	11 239	24 608	2 802	<b>40 580</b>	54 734
Nombre d'heures de formation des salariés non managers	10 952	32 765	66 583	6 733	<b>117 033</b>	110 152
Nombre de salariés ayant suivi au moins une formation	939	2 334	3 790	850	<b>7 913</b>	6 991
Nombre de managers ayant suivi au moins une formation	168	490	804	238	<b>1 700</b>	1 780
Nombre de non-managers ayant suivi au moins une formation	771	1 844	2 986	612	<b>6 213</b>	5 211
<b>SANTÉ ET SÉCURITÉ</b>						
Taux de fréquence des accidents de travail <sup>(1)</sup>	11,4	5	0,8	0	<b>3,3</b>	3,5
Taux de gravité <sup>(2)</sup>	0,2	0,1	0,1	0	<b>0,1</b>	0,1
Taux d'absentéisme <sup>(3)</sup>	3,5	3,5	0,6	1,8	<b>2,1</b>	2,2
Nombre d'accidents de travail ayant entraîné le décès du collaborateur	0	0	0	0	<b>0</b>	0
Nombre de maladies professionnelles ayant entraîné au moins un jour d'absence	0	5	1	0	<b>6</b>	2

(1) Accidents du travail : l'accident mortel ou non survenu au cours ou à cause du travail, y compris les accidents de trajet, de toute personne salariée ou travaillant à quelque titre ou en quelque lieu que ce soit pour le groupe Edenred et ayant entraîné au moins une journée d'absence. Le taux de fréquence des accidents du travail correspond au nombre d'accidents du travail divisé par le million d'heures travaillées.

(2) Taux de gravité : rapport entre le nombre de journées de travail perdues consécutivement à l'accident de travail multiplié par 1 000 et le nombre total des heures travaillées par l'effectif total de l'entreprise pendant l'année civile. Les jours d'absence sont comptabilisés en jours ouvrés et non en jours calendaires.

(3) Taux d'absentéisme : quotient du nombre de jours d'absence par rapport au nombre de jours théoriques de travail (c'est-à-dire le nombre de jours qui auraient été travaillés sans absence). Ceci inclut les absences pour accidents du travail, accidents de trajet, maladies professionnelles et maladies non professionnelles.

Retrouvez l'actualité d'Edenred sur  
[www.edenred.com](http://www.edenred.com)



## Publications 2020



Rapport intégré



L'essentiel



Document  
d'enregistrement universel

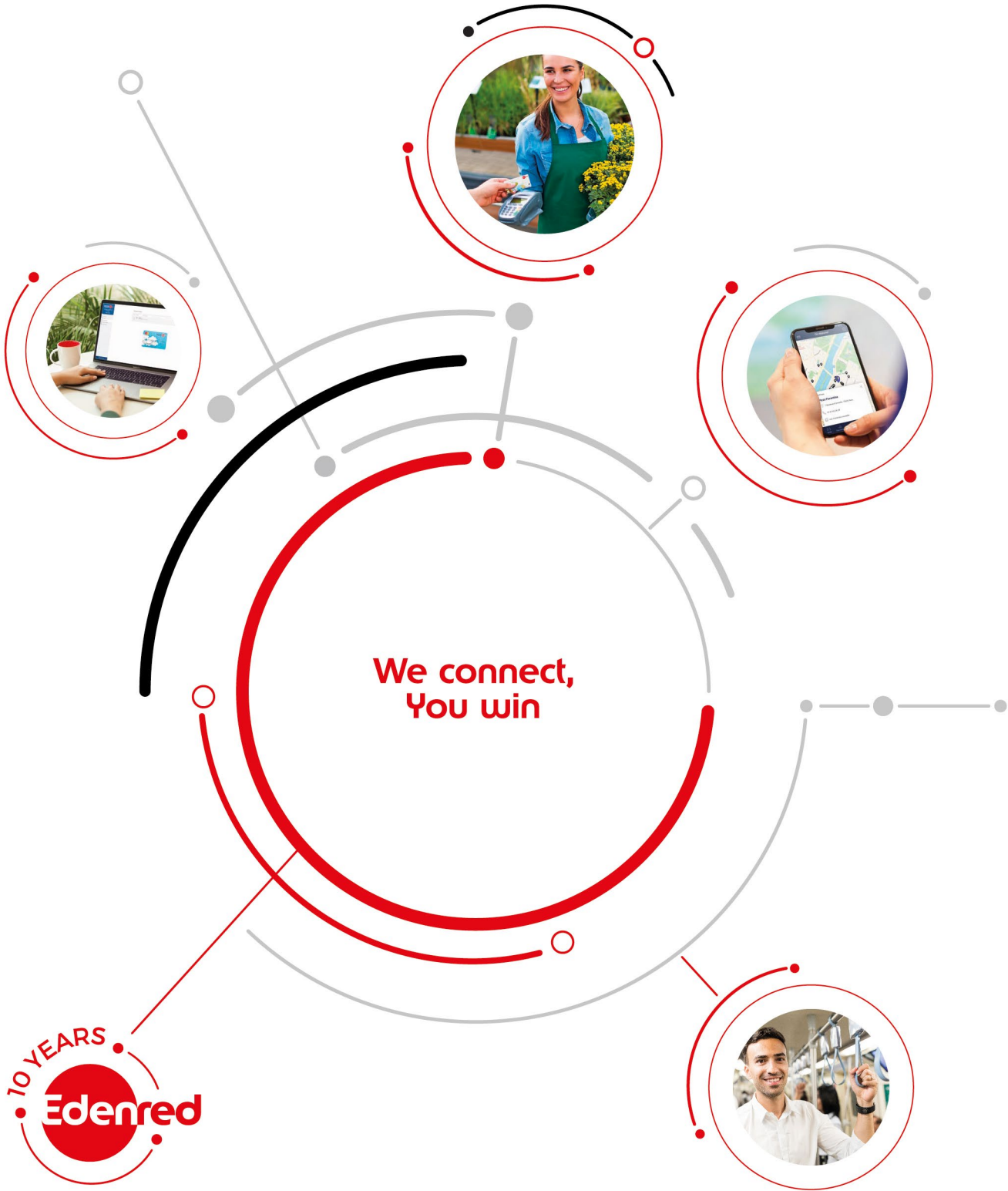
Réalisé par la Direction de la communication et la Direction de la communication financière d'Edenred.  
Crédits photographiques : Edenred, Fabien Bernardi / Litchi Agency, Yves Forestier / Alkama,  
Laurent Attias, MilenaP, Getty Images.  
Imprimé sur papier certifié PEFC avec des encres végétales.  
Conception et production : Edenred / Nana Totosashvili, WordAppeal.

### EDENRED SA

Immeuble Be Issy  
14-16 boulevard Garibaldi  
92130 Issy-les-Moulineaux  
France – Tél. : +33 (0)1 74 31 75 00

**EDENRED SA**, société anonyme au capital de 486 409 714 euros, immatriculée  
au Registre du commerce et des sociétés sous le n° RCS Nanterre 493 322 978

Les marques et logos cités et utilisés dans ce document sont des marques déposées  
par Edenred SA, ses filiales ou des tiers. Elles ne peuvent faire l'objet d'un usage commercial  
sans le consentement écrit de leur propriétaire.



10 YEARS  
**Edenred**

**We connect,  
You win**

